



# 竹ノ塚駅西口が変わりました!

東武鉄道における  
高架化工事の現状  
臨時増刊号

現在、竹ノ塚駅付近連続立体交差事業は下り急行線の高架橋工事を中心に関連する仮設工事などを進めております。

竹ノ塚駅西口駅前では、工事の進捗に伴い、平成26年4月14日にバスの乗降場が赤山街道沿道に移り、5月12日には西口階段が仮設階段に切り替わりました。

また、階段の切り替えにあわせて、タクシー乗り場、喫煙所、谷塚方面への通路の場所が変更となりました。

# 西口駅前の現状

平成26年5月中旬撮影



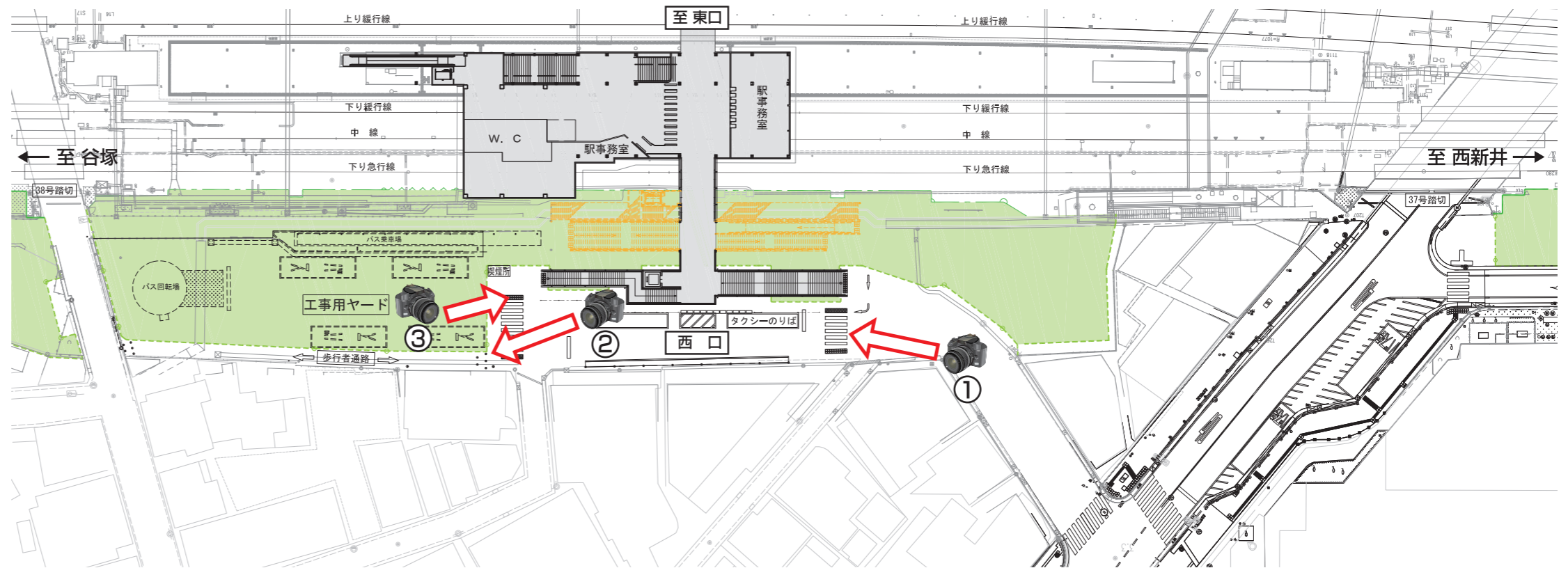
① 階段を仮設階段に切り替えました。併せてタクシー乗り場を階段脇に変更いたしました。



② 東伊興方面への通路を西側に移動しました。旧バス乗り場付近では下り急行線の高架橋工事を行っております。



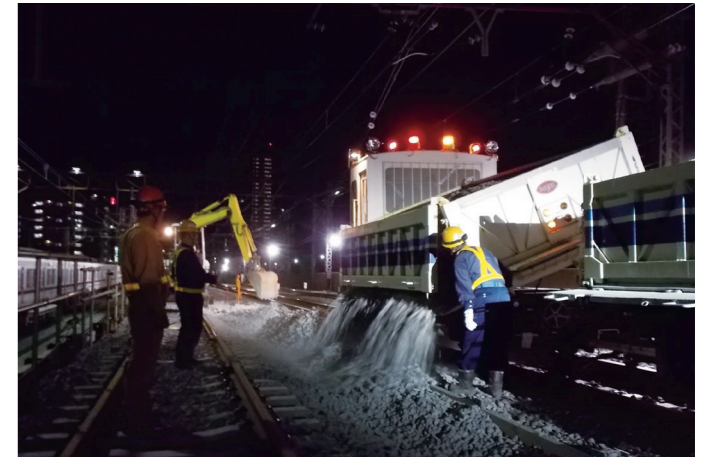
③ 喫煙所を谷塚側の階段を降りた先に移動しました。



※ 工事に伴い西口駅前は大変狭くなっております。  
マイカーでの乗り入れはお控えいただくとともに、駅前を通行する際はガードマンによる誘導にご協力をお願いいたします。

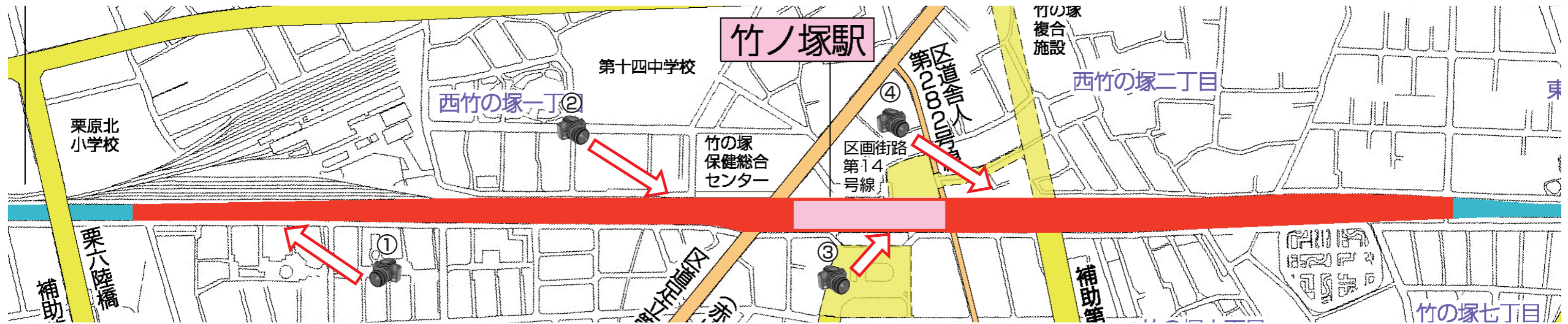
# 竹ノ塚駅付近連続立体交差事業の進捗状況

平成26年5月上旬～中旬撮影



① 上り急行線をUR団地側に移動するために線路を作っています。まず、線路下になる地盤を改良し(左写真)その後線路砕石を敷きました(右写真)。今後、PC枕木を並べレールを敷いていきます。

④ 下り緩行線を東側に移動するため、昨年度撤去した引上線の跡地に盛土をし、線路を作っています。人力で線路を正しい位置に作っていきます(左写真)。線路砕石は夜間に運搬・荷卸しています(右写真)。



② 高架橋の基礎杭を作っています。写真はクレーンで鉄筋を建込んでいる状況です

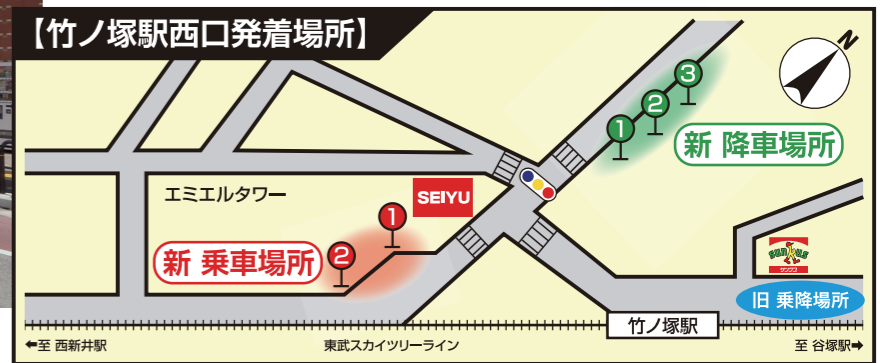


③ 駅付近では夜間工事にて仮設の地下通路を作るための準備工事を行っています。



新竹ノ塚駅西口バス乗車場

平成26年4月14日より竹ノ塚駅西口駅前のバス乗降場が下記の通り赤山街道沿道に移動となりました。ご不便をお掛けいたしますがご理解とご協力をお願いいたします。



※工事期間中は、ご利用のお客様にはご迷惑をおかけしますが、ご理解、ご協力をお願いいたします。



この印刷物は、FSC®認証用紙・植物油インキを使用し、グリーンプリンティング認定を受けた工場において印刷しています。また、この紙はリサイクルできます。

お問い合わせ：東武鉄道(株)改良工事部竹ノ塚工事事務所  
☎03-6807-1461

平成26年6月発行 / 東武鉄道(株) 改良工事部