



東武鉄道における 高架化工事他の現状

竹ノ塚駅付近連続立体交差事業
清水公園～梅郷間連続立体交差事業
とうきょうスカイツリー駅付近連続立体交差事業
春日部駅付近連続立体交差事業

Vol.16

東武スカイツリーライン竹ノ塚駅付近連続立体交差事業については、2012年に工事着手してから約9年を経て、いよいよ2022年3月20日(日)に上下緩行線が高架化され2箇所の踏切が除却される予定です。新駅舎開業後も、駅入り口付近では解体工事などを実施するため、西口側・東口側共に駅への動線が複数回変更となります。ご利用のお客様にはご迷惑をおかけいたしますが、ご理解・ご協力をお願いいたします。

東武アーバンパークライン清水公園～梅郷間連続立体交差事業については、野田市駅部の2面4線化、駅舎の本設化を目指し、引き続き高架橋躯体工事を進めています。

また、とうきょうスカイツリー駅付近連続立体交差事業については、高架橋の躯体工事を推進しています。

さらに、東武スカイツリーライン、東武アーバンパークライン春日部駅付近連続立体交差事業は仮設駅舎工事に着手いたします。

これらの連続立体交差事業は、それぞれ足立区、千葉県や墨田区、埼玉県が施行する都市計画事業であり、東武鉄道はこれに協力して工事を推進していきます。

いずれの工事も、ご利用になるお客様、沿線にお住いの皆様には何かとご不便、ご迷惑をお掛けしますが、安全最優先で早期完成を目指しておりますので、何卒ご理解賜りますようお願いいたします。



毎日のお買物や電車利用でたまる！
東武グループのポイントサービス

竹ノ塚駅付近連続立体交差事業

東武伊勢崎線(東武スカイツリーライン)西新井～谷塚間において、3月20日(日)の初列車より上下緩行線の高架区間および竹ノ塚駅新駅舎の使用を開始する運びとなりました。これにより、高架区間内にある2箇所の踏切が除却され安全性が向上するとともに、踏切遮断による交通渋滞なども解消されます。

なお、高架切替工事のため、3月19日(土)の22時40分頃～終列車までの間、北千住駅～草加駅間の上下緩行線(普通列車)を運休します。ご利用のお客様にはご不便をおかけしますが、ご理解とご協力をお願いいたします。詳しくは、当社ホームページをご覧ください。

今後も2023年度の事業完了を目指して、引上線高架橋工事、高架下整備工事等を進めていきます。

3/19(土)竹ノ塚駅高架切替工事に伴う北千住駅～草加駅間(普通列車)運休のお知らせ▶



①西新井方新下り緩行線



②東京メトロ入出庫線交差部



③区道足立第2号線(赤山街道)交差部



④竹ノ塚駅部全景



⑤高架上の新ホーム



⑥谷塚方新上り緩行線(中央)





竹ノ塚駅付近連続立体交差事業



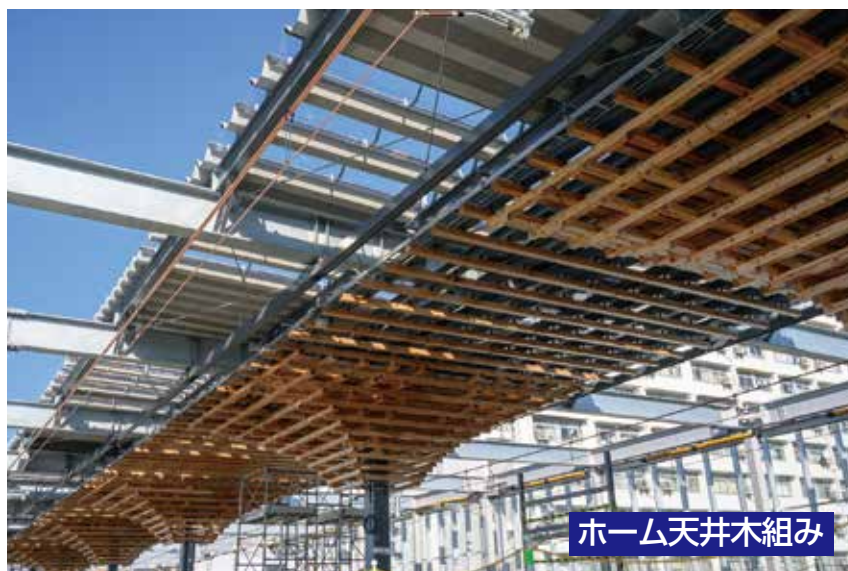
新駅舎のデザイン

駅舎デザインは、2018年9月に駅をご利用されている皆様へアンケートを実施し、そこで得られた「明るい、シンプル、自然的」というご意見を反映しました。

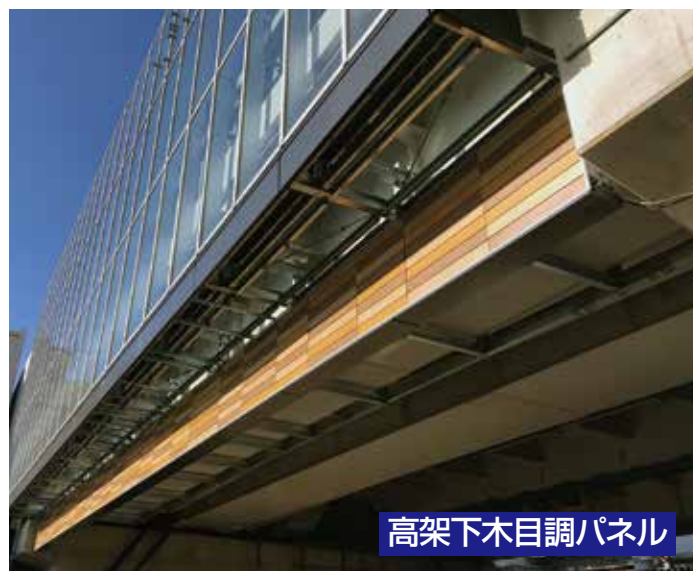
東西の駅前広場に面してガラス張りの大きな開口を設けて明るさを取り入れたことに加え、ホーム天井に木組みを採用、高架下の一部を木目調としたほか、全体的に過剰な着色を抑え、明るく自然的でシンプルなデザインとしました。



新駅舎東口付近



ホーム天井木組み



高架下木目調パネル



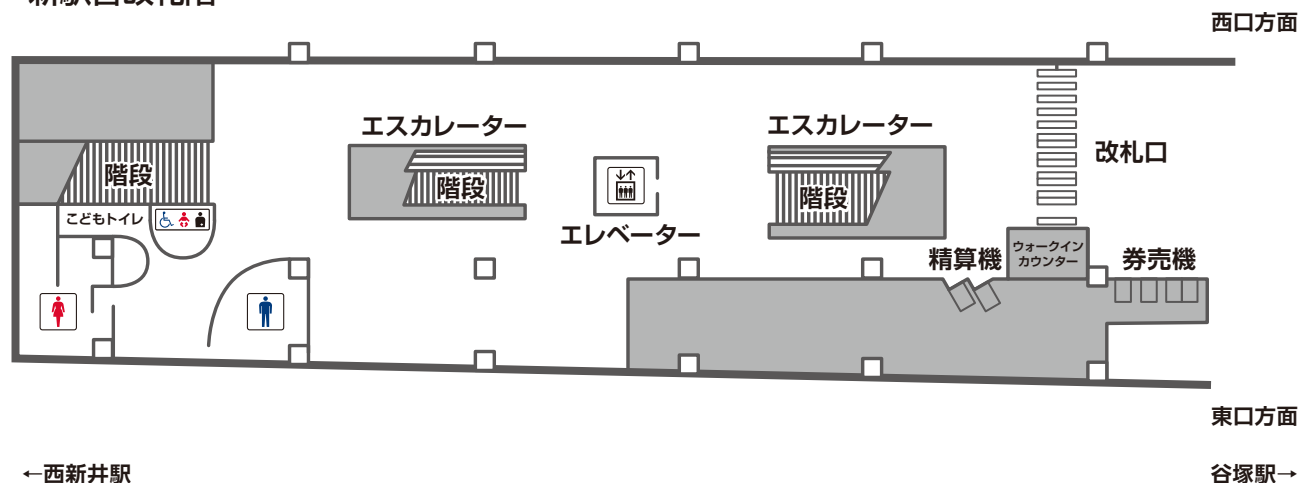
エレベーター

新駅舎の機能

新しい竹ノ塚駅は1階が改札階、2階がホーム階となります。改札階からホーム階への動線として、3箇所の階段の他、エスカレーターが2基、エレベーターが1基設置されます。エレベーターはストレッチャーが乗れる20人乗りの大型のものを採用しており、壁をガラスとすることで、明るく開放感があるデザインとしています。

また、トイレは、以前の竹ノ塚駅と同様に男女のトイレに加え、バリアフリートイレを設ける他、こどもトイレや授乳室、おむつ替えコーナーを設け、より快適にご利用いただけるようにしました。

新駅舎改札階



とうきょうスカイツリー駅付近連続立体交差事業



高架橋の躯体工事を推進しています。現在は軌道工事や駅舎工事にも着手しています。

清水公園～梅郷間連続立体交差事業



高架橋(二期施工)の躯体工事を推進しています。愛宕駅東口に駅名看板が設置されました。

春日部駅付近連続立体交差事業



東口において仮設駅舎工事に着手していきます。



この印刷物は、適切に管理された森林からの材料を含むFSC®認証紙を用いて「森林資源保全」に、石油系溶剤の一部を植物油に置き換えたインキを用いて、「大気保全」に配慮しており、グリーン基準に適合した印刷資材を用いて、GP認定工場で印刷しています。またこの紙は印刷用の紙に再生できます。

お問い合わせ：東武鉄道(株) 改良工事業部 ☎03-5962-2484
竹ノ塚工事業務所 ☎03-6807-1461