



東武鉄道における 高架化工事他の現状

とうきょうスカイツリー駅付近連続立体交差事業
竹ノ塚駅付近連続立体交差事業
春日部駅付近連続立体交差事業
清水公園～梅郷間連続立体交差事業
大山駅付近連続立体交差事業

Vol.18

とうきょうスカイツリー駅付近連続立体交差事業については、2022年11月27日(日)より上り線高架区間の使用を開始、2023年1月28日(土)には下り線の2次仮線切替を実施し、現在は下り線高架橋工事を進めています。

春日部駅付近連続立体交差事業については、2023年2月4日(土)に東口仮駅舎の使用を開始しました。引き続き伊勢崎線上り仮線等の工事を進めてまいります。

清水公園～梅郷間連続立体交差事業については、野田市駅部の2面4線化、駅舎の本設化を目指し、引き続き工事を進めています。

竹ノ塚駅付近連続立体交差事業については、2023年度末の事業完了に向けて、引き上げ線の構築等の工事を進めています。

大山駅付近連続立体交差事業は2022年7月に東京都と施行協定を締結し、事業に着手いたしました。

これらの連続立体交差事業は、それぞれ墨田区、埼玉県、千葉県、足立区、東京都が施行する都市計画事業であり、東武鉄道はこれに協力して工事を推進していきます。

いずれの工事も、ご利用になるお客様、沿線にお住いの皆様には何かとご不便、ご迷惑をお掛けしますが、安全最優先で早期完成を目指しておりますので、何卒ご理解賜りますようお願いいたします。

とうきょうスカイツリー駅付近連続立体交差事業

東武伊勢崎線(東武スカイツリーライン) 曳舟～とうきょうスカイツリー間において、2022年11月27日(日)の初列車より上り線の高架区間、上りホームおよび上り仮駅舎の使用を開始いたしました。

また、2023年1月28日(土)には一部列車を運休し、下り線高架橋を築造するスペースを確保するために、下り線をさらに北側に移設する2次仮線切替工事を行いました。今後も、地域の皆様のご協力のもと、引き続き下り線高架橋の築造工事を進めてまいります。

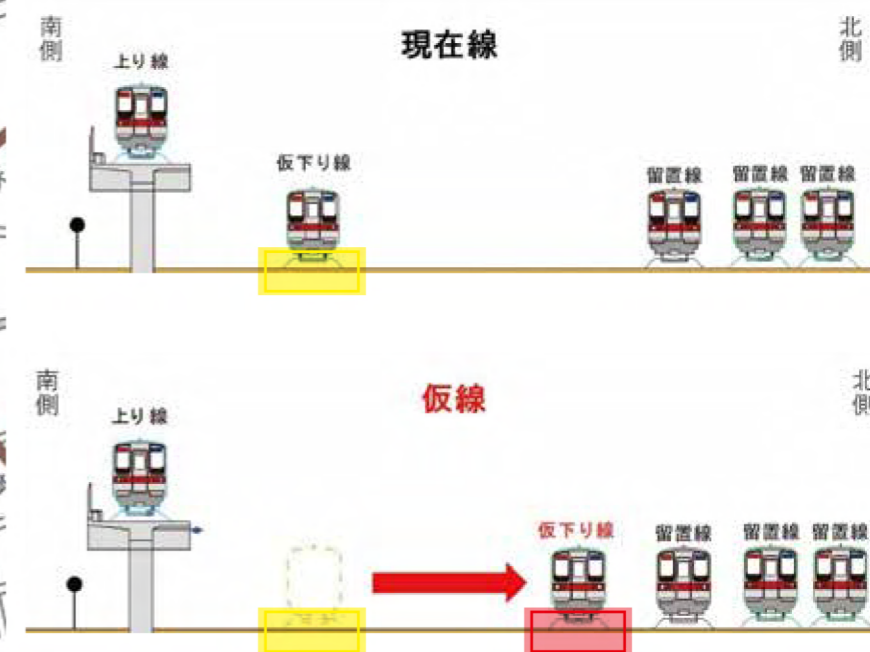
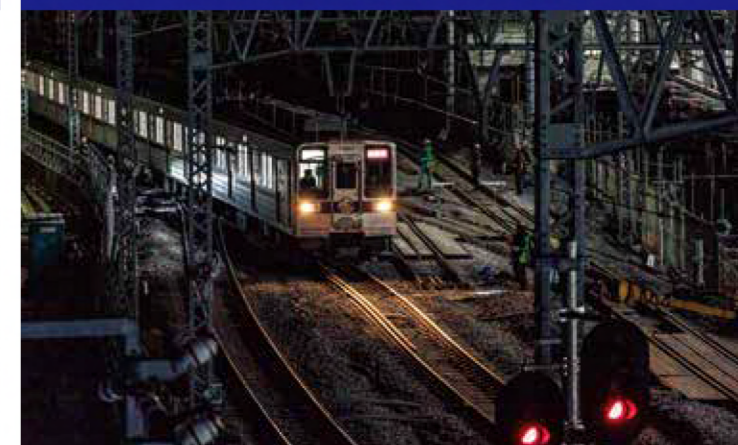
線路切替状況



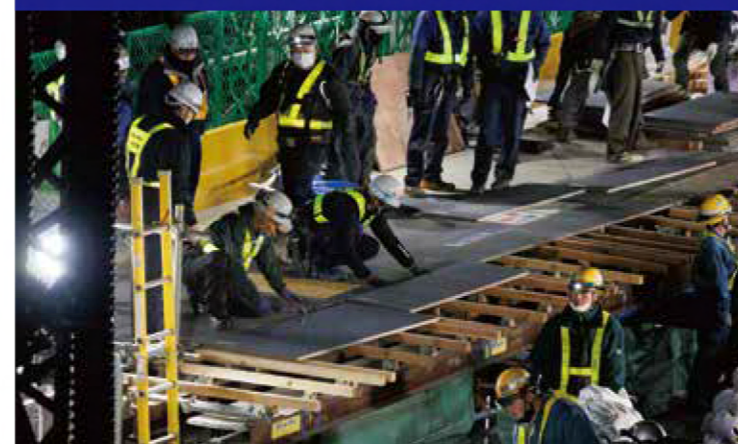
線路新設状況



試運転列車走行状況



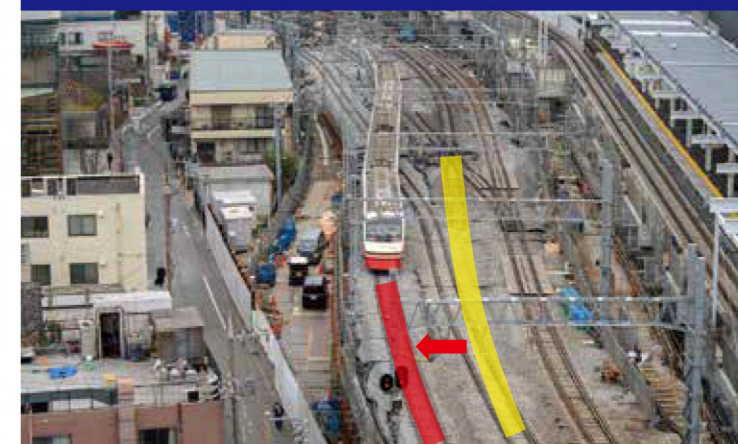
ホーム端部拡幅状況



切替工事後の状況(曳舟方)



切替工事後の状況(浅草方)



毎日のお買物や電車利用でたまる!
東武グループのポイントサービス

春日部駅付近連続立体交差事業

東武伊勢崎線(東武スカイツリーライン)・東武野田線(東武アーバンパークライン)「春日部駅」において、2023年2月4日(土)始発電車より、東口仮駅舎の使用を開始いたしました。
 今後も、地域の皆様のご協力のもと、引き続き伊勢崎線上り仮線等の工事を進めてまいります。



清水公園～梅郷間連続立体交差事業

野田市駅部は、2023年度中の2面4線化、高架下駅舎の本設化を目指し、工事を進めています。
 高架橋躯体工事はほぼ完了し、引き続き軌道工事、電気工事を推進していきます。



竹ノ塚駅付近連続立体交差事業

竹ノ塚駅部では、駅の下方に引上線を構築するため、高架橋工事と軌道工事を進めています。



大山駅付近連続立体交差事業



東武東上線「大山駅」付近の約1.6km区間の連続立体交差事業を進めております。
 鉄道の高架化により8か所の踏切が除却され、踏切での交通渋滞の解消、道路と鉄道それぞれの安全性の向上を図ります。さらに、鉄道により分断されていた地域が一体化され、安全で快適なまちづくりが実現されます。
 本事業は、2030年度の完成を目指しております。工事期間中は、お客様および近隣にお住まいの方々にはご不便をおかけすることになりますが、安全を最優先に工事を進めてまいります。