

2018年3月30日

東武鉄道の分譲住宅ブランド「Solaie（ソライエ）」を賃貸マンションにおいて新展開

賃貸マンションブランド
「Solaie I'II（ソライエアイル）」を立ち上げます！

～ 第1弾の「Solaie I'II 下赤塚」は3月より入居開始 ～

東武鉄道株式会社

東武鉄道（本社：東京都墨田区）では、2018年3月から賃貸マンションの新ブランド「Solaie I'II（ソライエアイル）」を立ち上げ、沿線を中心に新規展開してまいります。

当社では、2012年に分譲住宅の共通ブランド「Solaie（ソライエ）」を立ち上げ、現在までに分譲中の物件を含め13物件の分譲住宅を展開しています。このたび、賃貸マンションにおいても「ソライエ」ブランドを活用し、沿線の住まいとしてのブランド浸透を図るとともに、様々な世代や家族構成、志を持つ人が集まる賃貸マンションにおいて、住む人の自分らしく自由な暮らしを応援します。

新ブランド第1弾となる「Solaie I'II 下赤塚」は、1971（昭和46）年より「下赤塚サンライトマンション」として営業していた物件を、当社として初めてフルリノベーションした賃貸マンションで、東上線 下赤塚駅（東京都板橋区）直結と交通アクセスに優れているほか、共用部にコミュニティスペースを新たに設け、入居者のコミュニティ形成の場を提供します。また、低層階には日々の買い物に便利な小型スーパー、帰宅が遅くても利用できる24時間営業のフィットネス、朝食のとれるカフェを誘致し、忙しい方の生活をサポートします。

当社では今後も、新規開発やリノベーションなどにより沿線におけるさらなる賃貸マンションの開業を検討しており、今後も様々なライフステージに合わせた住宅を提供し、住みやすい沿線を目指してまいります。

概要は別紙のとおりです。

東武鉄道の賃貸マンション



△「ソライエアイル」ロゴマーク



△「ソライエアイル下赤塚」コミュニティスペース

※お問い合わせは、東武鉄道お客さまセンター ☎ 03-5962-0102

賃貸マンションブランド「ソライエアイル」
および「ソライエアイル下赤塚」の概要について

【ソライエアイル概要】

1 名称

「Solaie I'll (ソライエアイル)」

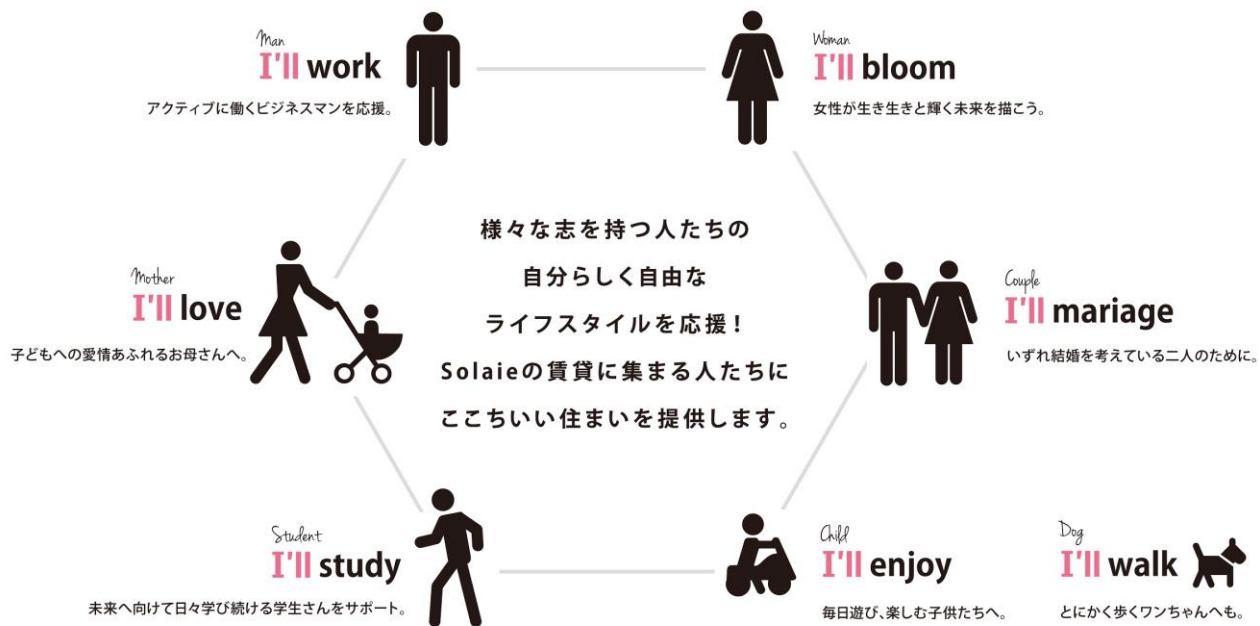
2 ログマーク

東武鉄道の賃貸マンション

Solaie I'll
ソライエ アイル

3 コンセプト

I'll (I will) の「will」は「〇〇しよう!」という未来への意思を表す言葉で、賃貸マンションは、様々な世代や家族構成、志を持つ人が集まることから、住まう人の自分らしく自由な暮らしを応援する、という意味が込められています。



(参考) 分譲住宅ブランド「Solaie (ソライエ)」について

新規で展開していく分譲住宅の情報を有機的にお客さまへ発信し、沿線に住む誇りと事業を通じた企業・沿線イメージの向上を図ることを目的に、2012年、分譲住宅の共通ブランド「Solaie (ソライエ)」を立ち上げました。これまでの「Solaie」ブランドの分譲住宅は、現在分譲中の物件を含めて13物件です。また、暮らしと住まいの公式サイト「ソライエナビ」を開設し情報発信をするなど、「ソライエ」は暮らしに関わるトータルブランドとして成長しています。

空のように、ここちいい未来。ソライエ。

Solaie

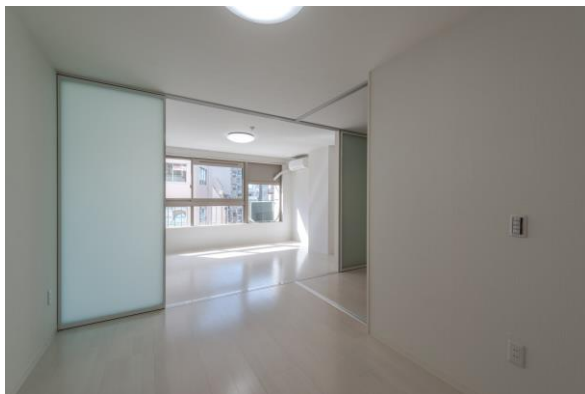
<コンセプト>空のように、ここちいい未来。

安全・安心 ここちいい空間づくり 人とのつながり

【「ソライエアイル 下赤塚」概要】

- 1 所在地
東京都板橋区赤塚新町一丁目23番1（東上線 下赤塚駅直結）
- 2 構造・規模
鉄筋コンクリート造陸屋根5階建
- 3 延床面積
2,995.51㎡（約906坪）
- 4 用途
1～2階 駅施設・店舗
3～5階 住居 36戸（1K、1R、1LDK、2K）
- 5 入居開始日
2018年3月12日（月）
※マンション名「ソライエアイル下赤塚」は2018年3月30日（金）より使用開始
- 6 本物件の特徴
 - (1) 当社初のフルリノベーション賃貸マンション
 - (2) 鉄道会社物件ならではの駅直結という好立地
 - (3) さまざまな世代の方にお住まいいただける多彩なプラン
 - (4) 内装を一切排したスケルトン居室なども用意
 - (5) 入居者のコミュニティ形成を促すコミュニティスペースの設置
 - (6) 低層階には忙しい方の生活をサポートする店舗を誘致

店舗名	業種	オープン日	概要
まいばすけっと 下赤塚駅南口店	小型スーパー	3月30日	毎日の食品をお値打ち価格でご提供し、地域のみなさまのお役に立てるミニスーパーです。
メガロス24 下赤塚	フィットネス	3月16日	運動初心者から上級者まで対応した充実施設が24時間使い放題のスポーツクラブです。
コメダ珈琲店 東武下赤塚駅店	カフェ	3月28日	いつものお店で同じ味のコーヒーをリビングのような空間で楽しめる珈琲店です。



△「ソライエアイル下赤塚」居室（イメージ）



△店舗写真（メガロス24、コメダ珈琲店）

以上