

2019年4月20日（土）
「大笹牧場」×「SL大樹」のコラボイベントを実施します！

～オリジナルヘッドマークの掲出をはじめ、SL大樹グッズ販売や鬼怒川温泉駅前広場で試食、販売を実施します～

東武鉄道株式会社

東武鉄道（本社：東京都墨田区、社長：根津嘉澄）では、「本物の出会い 栃木」アフターデスティネーションキャンペーンの取り組みの一環として、2019年4月20日（土）に「大笹牧場」と「SL大樹」のコラボレーションイベントを実施します。

イベント期間のSL大樹には、「大笹牧場」とのオリジナルヘッドマークを掲出し、SL大樹車内では大笹牧場プレゼンツとして、ご乗車のお客さま全員に大笹牧場ブラウンスイス牛から搾乳した牛乳で作った菓子類の試食をお楽しみいただきます。

鬼怒川温泉駅前では、大笹牧場および関連企業4社による販売コーナー出店と鬼怒川温泉駅ツーリストセンターによるSL大樹グッズ等、鉄道関連商品の販売も行います。

ぜひ、この機会に日光・鬼怒川へご家族やご友人とお出かけください。詳細は、以下のとおりです。

<「大笹牧場」×「SL大樹」 コラボレーションイベント>

- 1 日 時 2019年4月20日（土）9時30分～16時30分
- 2 場 所 鬼怒川温泉駅前広場
- 3 SL大樹との連携企画
 - (1) オリジナルヘッドマークの掲出
4月20日（土）限定で、SL大樹にオリジナルヘッドマークを掲出します。
 - (2) SL大樹車内での大笹牧場によるおもてなし（SL大樹1号～SL大樹6号）
4月20日（土）SL大樹ご乗車のお客さま全員にブラウンスイス牛から搾乳した牛乳を使用した商品（菓子類）を配付します。
- 4 鬼怒川温泉駅前広場での大笹牧場によるおもてなし
ミニ大笹牧場として、駅前広場に顔出しパネルや木牛等を設置し、会場を盛り上げます。
- 5 鬼怒川温泉駅前広場での大笹牧場と関連企業による即売会

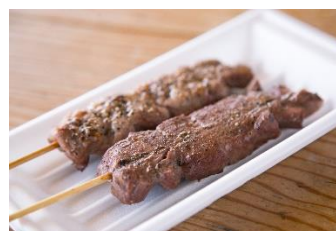
企業名	販売商品
大笹牧場	牛串、チーズ、ブラウンスイス牛の牛乳、特製ジェラート、サブレ等
ダイエー	クレープショコロール
エムアンドエス	チーズケーキスティック
日昇堂	日光ラスク
若山商店	スイートポテト

※上記の商品をご購入いただいた先着300名のお客さまに、SL大樹ヘッドマーク（4/20限定）がデザインされた缶バッジをプレゼントいたします。

※販売商品が無くなり次第終了となります。



△オリジナルヘッドマーク（イメージ）



△大笹牧場 牛串（イメージ）



△大笹牧場 特製ジェラート（イメージ）



△木牛（イメージ）

<参考>

「大笹牧場」について

「大笹牧場」は、標高 1300m の高所を横断し、日光霧降高原から日光連山の山並みを眺めながら広大な牧場の中央を走る「霧降高原道路」の終点に位置し、新鮮な空気と四季折々の季節感が味わえる高原牧場です。標高の高さから夏は涼しく、都市近郊からのドライブコースとしても親しまれ、ビン牛乳やソフトクリーム、バター、チーズ等が人気となっています。また 4 月 27 日 (土) から、キャンプ場・アスレチックがリニューアルオープンいたします。

<http://www.nikko-ozasa.jp>

以 上