

2018年3月27日

東武線の列車運行情報を視覚的にわかりやすく提供します



3月29日（木）より、 スマートフォンアプリ「東武線アプリ」 の提供を開始します！

東武鉄道株式会社

東武鉄道（本社：東京都墨田区）では、3月29日（木）より、スマートフォンアプリ「東武線アプリ」の提供を開始します。

これは、お客さまのさらなる利便性向上を目的として実施するもので、当社線内で運転見合わせ等が発生した際、運行状況や振替輸送による迂回経路をマップ形式で表示し、従来の「運行情報メール」より、視覚的に分かりやすくご案内します。

<主な機能>

・列車運行情報

当社路線について運転見合わせ等が発生した際に、プッシュ通知により列車運行情報をお知らせします。また、運転見合わせ・遅延区間や振替輸送による迂回経路等についてマップ形式で表示します。

・よく使う駅の発車時刻、列車ごとの停車駅・到着時刻表示

よく使う駅（10駅まで登録可能）の発車時刻を一覧で表示します。また列車を選択することで、当該列車の停車駅と到着時刻を表示します。

・列車走行位置（東上線・越生線）

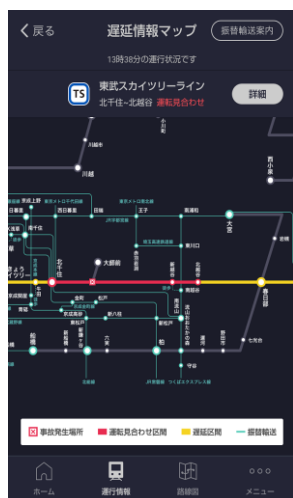
列車の現在走行位置を表示します。また列車を選択することで、当該列車の列車種別・行き先・遅れ時分を表示します。

・駅トイレ個室空き情報（東上線 池袋駅）

東上線 池袋駅構内のトイレ個室空き情報を表示します。

当社では、今後もお客さまに当社線をより便利にご利用いただけるよう、サービスの向上に努めてまいります。

概要は別紙のとおりです。



△運行情報マップ



△発車時刻表示



△列車走行位置



△駅トイレ個室空き情報

※お問い合わせは、東武鉄道お客さまセンター ☎03-5962-0102

「東武線アプリ」の概要について

1 アプリ名称

東武線アプリ

2 サービス開始時

2018年3月29日（木）午前10時～

3 利用料

無料（通信料はご利用者さま負担となります）。

4 提供ストア（ダウンロード方法）

App Store
Google Play

5 対象OS

iOS 8.0以上

Android 4.4以上

※機種によって上記OSでも一部正常に動作しない場合があります。

6 機能

（1）列車運行情報

通知を希望される当社路線について、運転見合わせなどが発生した際にプッシュ通知により列車運行情報をお知らせします。

またアプリ画面において、運転見合わせ・遅延発生区間などをマップ形式で表示するほか、鉄道による振替輸送路線、発生時間・場所・理由、運転再開見込み時間などの詳細情報を確認できます。

（2）よく使う駅における発車時刻表示等

ご利用される頻度が高い当社線の駅を10駅まで登録でき、登録駅における現在時刻以降20本分の列車発車時刻を一覧で表示します。列車を選択することで当該列車の停車駅・到着時刻について表示します（東上線・越生線については、列車ごとの発車時刻に遅延時分も表示します）。

※遅延時分は大幅なダイヤ乱れが発生した場合には表示されることがあります。

※背景画像を、あらかじめ用意されているオリジナル画像のほか、スマートフォンなどに保存されているお好みの画像に設定できます（背景画像なしも選択可能）。

（3）列車走行位置（東上線・越生線のみ）

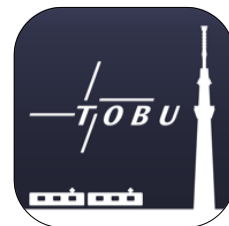
東上線・越生線については、列車の現在走行位置を表示するとともに、列車を選択することで当該列車の列車種別・行き先・遅れ時分を表示します。

※表示される列車走行位置は情報の取得タイミングにより、実際の走行位置と異なる場合があります。

（4）駅トイレ個室空き情報（東上線 池袋駅のみ）

東上線池袋駅構内のトイレ個室空き情報を表示します。

※多機能トイレは表示できません。

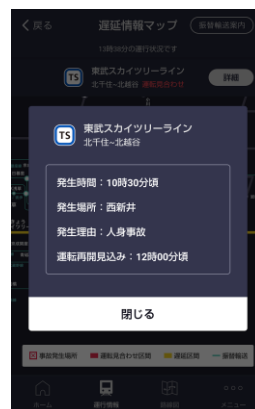


△「東武線アプリ」アイコン



△ダウンロード先QRコード

※3月29日午前10時まではご利用になれません。



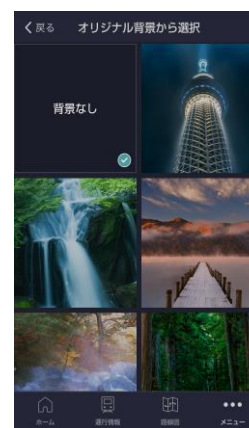
△発生事象詳細情報



△振替輸送路線案内



△停車駅・到着時刻表示



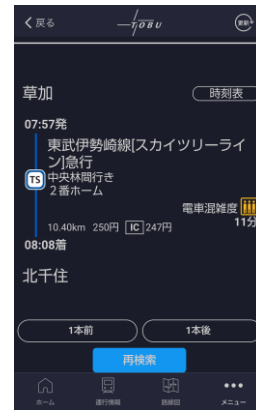
△背景画像設定

(5) 経路・運賃検索

出発駅と到着駅を入力することにより、経路ごとの所要時間や運賃を検索できます。なお一部区間においては、検索時に列車ごとの平日混雑状況の目安についても表示します。

※検索範囲は、当社線のほか、東京メトロ日比谷線・半蔵門線・副都心線・有楽町線、東急田園都市線・東横線、横浜高速鉄道みなとみらい線、JR線直通特急列車(時刻表データ非対応)、野岩鉄道線、会津鉄道線、東武バス(一部区間除く)です。

※列車ごとの混雑状況は過去の実績に基づく標準的なものでありリアルタイムの混雑状況ではありません。



△経路・運賃検索
(列車別混雑度)



△時刻表検索

(6) 時刻表検索

当社線各駅および東武バス停留所(一部停留所のみ)の時刻表を検索できます。

(7) 路線図

当社線の路線図を表示します。

(8) 遅延証明書

当社ホームページで発行している遅延証明書を表示します。

(9) その他

当社ホームページ上に公開している、特急列車案内、TJライナー案内、チケットレスサービス、駅情報(駅構内図等)、電車の旅おでかけ情報等を表示します。



△路線図表示

※Android、Google Playは、Google LLCの商標または登録商標です。

※App Storeは、は、米国およびその他の国で登録されたApple Inc.の商標です。iOS商標は、米国Ciscoのライセンスに基づき使用されています。

以上