

10000系^{けい}
リニューアル車両^{しゅりやう}



セイジクリーム^{とせうしゅりやう}
塗装車両



フェネック^{まきちやう} 駅長

と〜ぶのこと
たくさん^し知ろう!

と〜ぶ
ポンボキッズのみんなが
電車のひみつや
と〜ぶの取り組みを
紹介するよ!

こども と〜ぶ 図鑑

ポンン



スペイシー

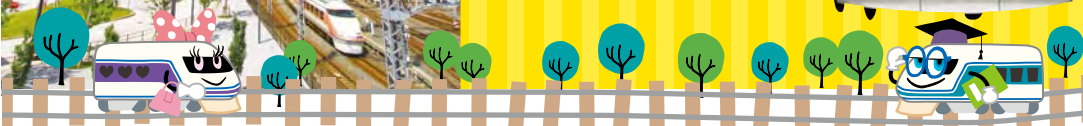


ニコちゃん



東京
スカイツリータウン^{とうきやう}

新型車両^{しんがたしゅりやう}
60000系^{けい}



電車のひみつ、いくつ知ってるかな？



東武鉄道は、みんなが乗りやすく環境にもやさしい電車を走らせているよ。
 新型の車両には、たくさんの工夫がされているんだ。

みんなも東武鉄道を利用するときに、ぜひ確かめてね！

前照灯や行き先表示も
省エネ・長寿命のLEDだよ！

東武アーバンパークライン
(東武野田線)
人と環境にやさしい
新型車両60000系！



これまでの8000系と比べて
使用電力が約40%も少ない60000系！

車いすをご利用の方にも乗りやすいように工夫するなど、
みんなにとって、よりやさしい電車になっているよ。

60000系の中身は？



車いすスペースを
設置しているよ



液晶ディスプレイで
行き先などを案内しているよ



電車のモーターを小さくしたほか、
静かにもなったよ



LED照明で車内が明るいの！
しかも省エネ

駅の安全対策！

ホーム柵で安全・安心！

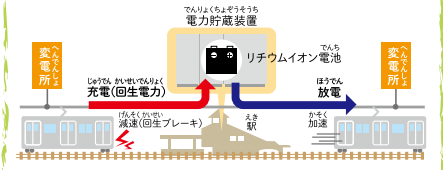
東武アーバンパークライン
船橋駅のホームに、
お客さまと電車との
接触事故などを防ぐため、
ホーム柵を設置したんだ。
と〜ぶでは初めての導入で、
今年度は柏駅に設置するよ。



電気をリサイクル？

電気はムダなくリサイクル

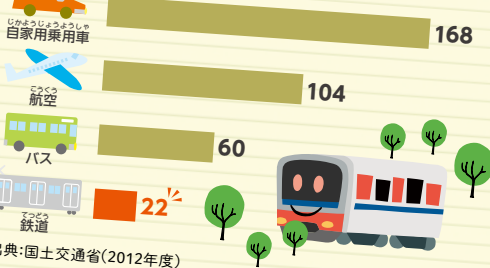
「電力貯蔵装置」
電車がブレーキをかける時に発生する
電気を貯めておく装置だよ。
貯めた電気は、架線を通じて別の電車が使うんだ。



10000系もリニューアル

電車は環境にやさしい

他の乗り物に比べてとってもエコなんだ！
1人を1km 運ぶのに排出する二酸化炭素(CO₂)の比較



通勤車両として活躍している
10000系のリニューアルをすすめているよ！
車いすスペースや車内案内表示器などを設置して、
みんなに使いやすくしているんだ。
また、冷房機を環境にやさしいものに改良したり、
車内照明をLEDに替えてエコ性能がアップしているよ！

と〜ぶまめ知識

新型車両60000系が走る東武野田線に愛称がついたよ。その名も「東武アーバンパーク
アーバンは都市、パークは公園を意味する英語なんだ。都市につながり、沿線に自然豊かな

ライン」。
公園があることを表した名前だよ。

TOBU URBAN PARK LINE

今年のと〜ぶは **お楽しみ** がいっぱい



2014年5月1日に100周年をむかえた東武東上線をはじめ、今年イベントが盛りだくさん！東武動物公園や東武ワールドスクウェアにも、新しい施設がオープンしたよ。ぜひ、遊びに来てね！



セジクリーム色の電車(8000系)が復活!

昭和50年代頃に活躍していた、東上線のセジクリーム色の電車が復活しているよ。
みんなのお父さんやお母さんは乗ったことがあるかもしれないね！
車内のシートが、当時と同じ金茶色になっているのも見どころだよ。



東上線開業100周年ロゴマーク

100という数字を一筆書きにすることで、「途切れずに続いてきたこれまでの歴史」を表しているよ。

絵本の世界に飛び込んだような「ハートフルランド」が完成

東武動物公園では「街」をテーマに、10種類のアトラクションが新登場！
2012年の「ハートフルファーム」に続いて、新しい物語の舞台「ハートフルタウン」がオープンしたよ。
家族と一緒に楽しめる、新しいスポットに遊びに来てね！

ハートフルファーム+ハートフルタウン (NEW) = **ハートフルランド**

まるで絵本の中に入り込んだような、なつかしくてあつたかい遊園地、それが「ハートフルランド」。愉快なキャラクターたちに、みんなも会いに来てね！

<東武動物公園>
最寄り駅：東武動物公園駅から徒歩で約10分



<東武ワールドスクウェア> 最寄り駅：鬼怒川温泉駅からバスで約5分



開園から21年目を迎えた東武ワールドスクウェア。新たな旅立ちの第一歩を記念して、映像ホール「ヒストリウム・シアター」がオープンしたよ。
新型のデジタルサイネージでは園内の展示物を紹介。直径9.3mの大きな円形スクリーンでは、展示物にまつわる3つのオリジナルストーリーを放映しているよ！

園内の“世界遺産”を映像で紹介!



東京スカイツリータウン®で夏のスイーツを楽しもう!

東京スカイツリー®、水族館、プラネタリウム…楽しさいっぱいの東京スカイツリータウン。アイスクリームやかき氷を売っているお店もたくさんあるよ!



東武鉄道の電車を運転してみよう!

見て、触れて、楽しみながら鉄道やバスのことが学べる体験型ミュージアム、それが東武博物館だよ。
目玉は大画面のフルハイビジョン映像で、電車の運転を体験できるシミュレーション。
本物の運転士になった気分を、ぜひ味わってみてね!



<東武博物館>
最寄り駅：東武島駅降りてすぐ

と〜ぶまめ知識

東武東上線は、2013年3月から、東京メトロ副都心線・東急東横線・横浜高速今では東上線から新宿三丁目、渋谷を通して横浜、みなとみらい、元町・中華街まで、

みなとみらい線と、電車の乗り入れを始めたよ。まっすぐに乗り換えなしで行けるんだ。

元町・中華街行き直通電車50070型



と〜ぶが走る街には緑がたくさん!



東武鉄道では、街と街をつなぐだけでなく、住んでいるみんなが気持ちよく暮らせるように、環境を守る活動にも力を入れて取り組んでいるよ!

東京スカイツリータウン® ドームガーデン



© TOKYO-SKYTREETOWN



緑を植えて省エネ!

東京スカイツリータウンの屋上で東武線の駅などの壁に植えられた植物を見たことがあるかな? これには建物が太陽光で高温になるのを防いで、ヒートアイランド現象を防止する効果があるんだ。緑の力を借りることで、エアコンの消費電力を抑えているんだよ。見た目もきれいだし、省エネにもなるなんて、自然の力はすごいよね!

ヒートアイランド現象って?

アスファルトやビルが太陽の熱をためこみ、気温が高くなってしまうことだよ。緑の少ない都市で起こりやすい現象なんだ。

森を守る活動もしているよ

〜とうぶの森 とちぎ中央〜

森は人の暮らしにとって欠かすことのできないもの。東武鉄道は、沿線の森をまもるために、小学生や地元の人と一緒に落葉掻きをしたり、枝を切ったりして、森に太陽の光が入るようにしているよ。森の木を使って、コースターをつくるなどの活動もしているんだ。



森のはたらきとは?

- 二酸化炭素を酸素に変える
- 水を蓄える
- 土砂崩れを防ぐ
- いきものにすみかやご飯を与える など

と〜ぶまめ知識

東武鉄道では、沿線の土地にひまわりなどを植えて、花畑をつくっているよ。ぜひ、見に来てね!



写真はイメージです。

だい かい わたし
第8回『私とみんてつ』
 しょうがくせいしんぶん かいさい
小学生新聞コンクールを開催します！

しやうせい にほんみんえいてつどうきやうかい
 主催：日本民営鉄道協会

とうぶてつどう かめい にほんみんえいてつどうきやうかい
 東武鉄道が加盟する日本民営鉄道協会では、
 「第8回『私とみんてつ』小学生新聞コンクール」を開催し、
 2014年7月1日(火)から9月30日(火)まで作品を募集いたします。
 詳しくは、日本民営鉄道協会ホームページ「みんてつキッズ」
 コーナー (<http://kids.mintetsu.or.jp/>) をご覧ください。
 みなさまからのたくさんのご応募、お待ちしております！



と〜ぶボンボキッズ

とうぶ たの じやうほう
 東武グループの楽しい情報が
 いっぱいのサイトだよ！
 TOBU **Bom Bom Kids**

<http://www.tobu-kids.com/>



とうぶてつどう いんさつぶつ かんきやうはいりよ とく
東武鉄道は印刷物の環境配慮にも取り組んでいます。



この印刷物は、再生パルプ100%の用紙により「森林保全」に、
 水なし印刷と水洗浄剤対応インキにより光化学スモッグの
 原因となるVOC(有機溶剤)を大幅に削減し「大気保全」に、
 認定された印刷工場で製造することにより環境負荷の低減に
 配慮しています。また、使用後は印刷用の紙に再生できるよう
 配慮しています。



この印刷物 35,000部の作成で出る
 CO₂の量は、1,005kg-CO₂と計算され、
 カーボンオフセット・ジャパン (<http://co-j.jp>)
 を通じてオフセット(埋め合わせ)
 しています。

CO₂ 排出量算出の詳細はこちらからご
 覧ください。ご案内は、(株)久栄社の携帯
 サイトとなります。



林野庁の推進する「木づかい運動」とは、暮らしに国産の木材を使った
 製品を取り入れて、日本の森林を育てるエコ活動のこと。
 国産材活用証書システム「3.9ペーパー」を用いて、この冊子で使した
 印刷物の紙の重量に相当する国産材の輸送コストを負担しています。