

2021年6月23日

業務組織の一部改正及び執行役員の異動並びに人事異動のお知らせ

東武鉄道株式会社

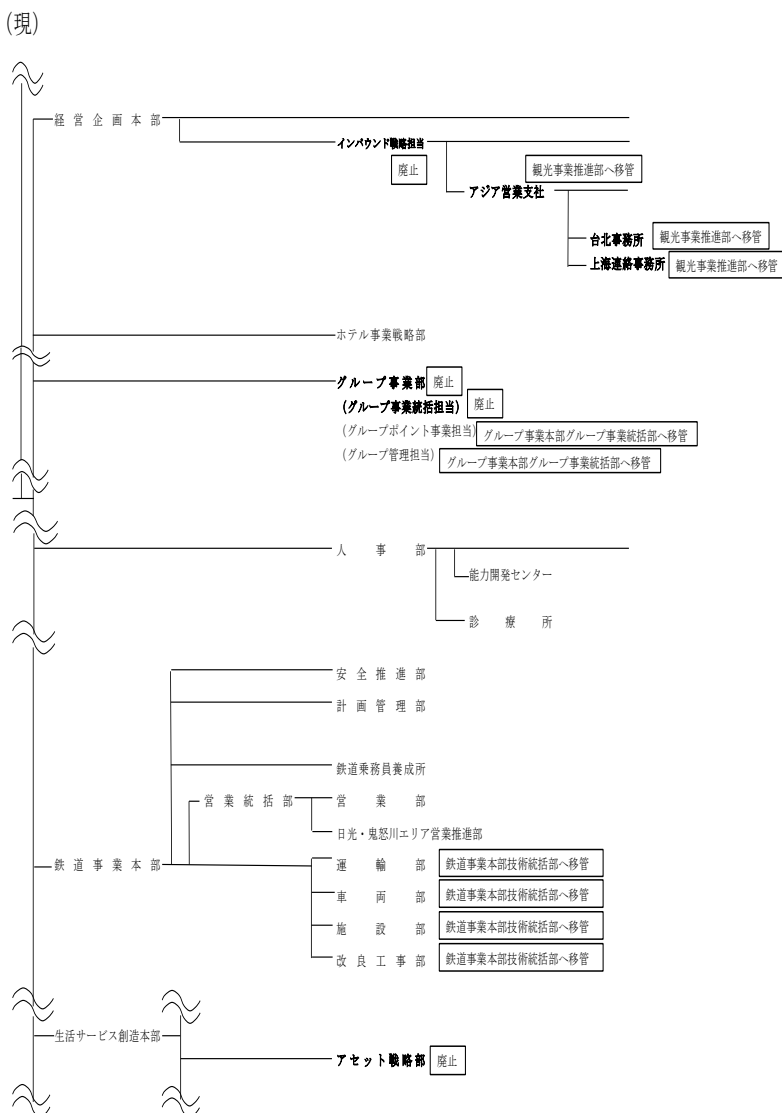
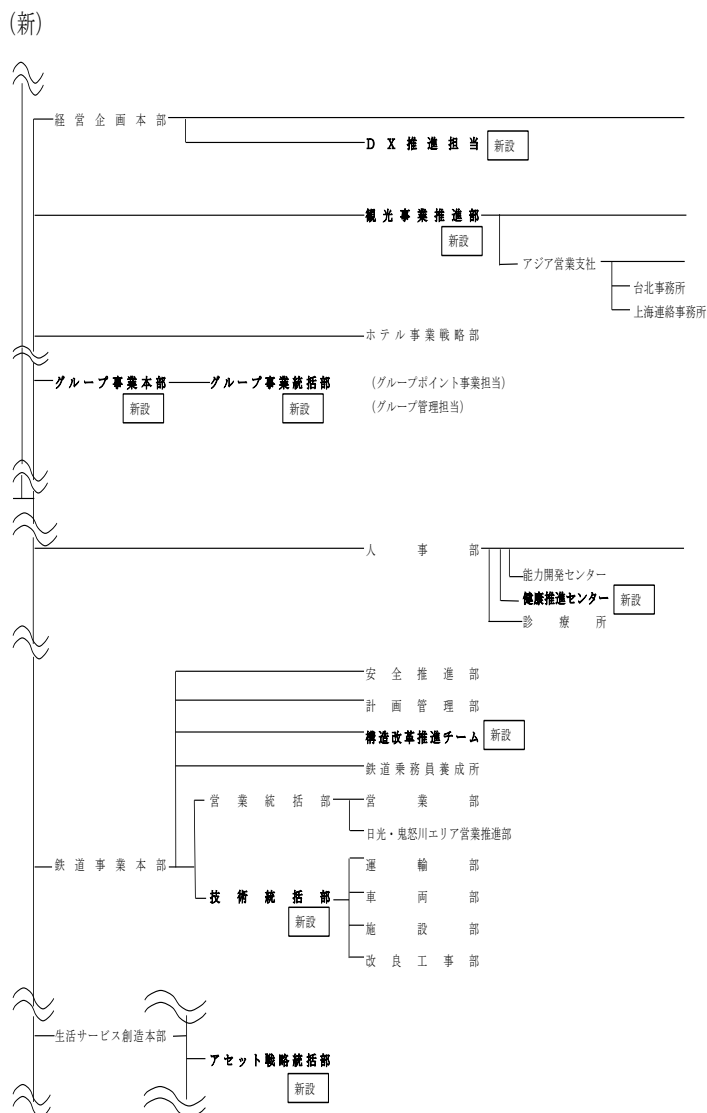
東武鉄道（本社：東京都墨田区）では、次のとおり業務組織の一部改正及び執行役員の異動並びに人事異動を行いましたのでお知らせいたします。

記

1 組織改正（2021年6月23日付）

- ◎経営企画本部にDX推進担当を新設する。
- ◎観光事業推進部を新設し、経営企画本部の観光事業業務の一部並びに、経営企画本部アジア営業支社台北事務所及び上海連絡事務所を同部に移管するとともに、経営企画本部インバウンド戦略担当を廃止する。
- ◎グループ事業本部及び同本部にグループ事業統括部を新設するとともにグループ事業部グループポイント事業担当及びグループ管理担当を同統括部に移管し、グループ事業部を廃止する。
- ◎人事部に健康推進センターを新設する。
- ◎鉄道事業本部に構造改革推進チームを新設する。
- ◎鉄道事業本部に技術統括部を新設し、運輸部、車両部、施設部、改良工事を同統括部に移管する。
- ◎生活サービス創造本部アセット戦略部を廃止し、同本部にアセット戦略統括部を新設する。

業務組織図



2 執行役員の異動（2021年6月23日付）

（1）新任執行役員

鈴木 孝郎（旧職 鉄道事業本部車両部長）
眞島 朗（旧職 東武エンジニアリング株式会社出向）
高月 京子（旧職 広報部長）

（2）退任執行役員

杉山 知也（執行役員グループ事業部（グループ管理担当）部長）
高野 寿久（執行役員鉄道事業本部副本部長）
石附 栄一（執行役員 人事部担当）

※杉山 知也は2021年6月23日開催の定時株主総会において監査役に選任されました。

3 人事異動（2021年6月23日付）

新 職	旧 職	氏 名
取締役専務執行役員	取締役専務執行役員 生活サービス創造本部長	小代 晶弘
取締役常務執行役員 グループ事業本部長	取締役常務執行役員	重田 敦史
取締役常務執行役員 生活サービス創造本部長	取締役常務執行役員 生活サービス創造本部まちづくり推進 統括部長	横田 芳美
執行役員 グループ事業本部グループ事業統括部長	執行役員 グループ事業部長	岩澤 貞裕
執行役員 グループ事業本部グループ事業統括部（グループ ポイント事業担当）部長	執行役員 グループ事業部（グループポイント事 業担当）部長	鈴木 熊野
執行役員 広報部長	広報部長	高月 京子
執行役員 鉄道事業本部副本部長兼技術統括部運輸部長 兼鉄道乗務員養成所長	執行役員 鉄道事業本部副本部長兼運輸部長 兼鉄道乗務員養成所長	福原 秀之
執行役員 鉄道事業本部副本部長兼技術統括部長 兼車両部長	鉄道事業本部車両部長	鈴木 孝郎
執行役員 鉄道事業本部副本部長	東武エンジニアリング株式会社出向	眞島 朗
執行役員 生活サービス創造本部まちづくり推進統括部長 兼（池袋開発担当）部長	執行役員 生活サービス創造本部まちづくり推進 統括部（池袋開発担当）部長	田邊 哲也
執行役員 生活サービス創造本部アセット戦略統括部長	執行役員 生活サービス創造本部アセット戦略 部長	吉田 辰雄

新 職	旧 職	氏 名
経営企画本部部長	東武食品サービス株式会社出向	山崎 美紀
経営企画本部（D X推進担当）部長	総務法務部長兼調査室長	岩廣 哲典
観光事業推進部長	経営企画本部（インバウンド戦略担当）部長	青柳 健司
グループ事業本部グループ事業統括部部長	株式会社東武ホテルマネジメント出向	木山 一郎
グループ事業本部グループ事業統括部部長	東武シェアードサービス株式会社出向	家村 道人
グループ事業本部グループ事業統括部（グループ管理担当）部長	グループ事業部（グループ事業統括担当）部長	額賀 政美
総務法務部長兼調査室長	東武ステーションサービス株式会社出向	橋本 浩志
鉄道事業本部構造改革推進チームリーダー	鉄道事業本部施設部管理課長	小武海 篤史
鉄道事業本部技術統括部施設部長	鉄道事業本部施設部長	衣川 裕司
鉄道事業本部技術統括部改良工事部長	鉄道事業本部改良工事部長	矢野 哲郎
生活サービス創造本部沿線価値創造統括部沿線開発部部長	鉄道事業本部施設部建築土木課長	湊 一成
生活サービス創造本部アセット戦略統括部部長	生活サービス創造本部まちづくり推進統括部（浅草・すみだミズベリング開発担当）課長	高橋 直樹

4 経営体制について

2021年6月23日以降の執行役員を含めた経営体制は次のとおりです。

(1) 取締役・監査役

役名	氏名	管掌
代表取締役社長	根津 嘉澄	社務総括
代表取締役	三輪 裕章	観光事業推進部・広報部・財務部・資産管理部
取締役	小代 晶弘	人事部
取締役	小野寺 敏明	監理部・総務法務部・調査室
取締役	横田 芳美	生活サービス創造本部
取締役	山本 勉	経営企画本部・ICT推進部
取締役	吉野 利哉	鉄道事業本部
取締役	重田 敦史	ホテル事業戦略部・グループ事業本部
社外取締役	柴田 光義	
社外取締役	安藤 隆春	
社外取締役	矢ヶ崎 紀子	
社外取締役	柳 正憲	
常勤監査役	中嶋 直孝	
常勤監査役	杉山 知也	
社外監査役	茂木 友三郎	
社外監査役	福田 修二	
社外監査役	林 信秀	

(2) 執行役員

役 位	氏 名	担当業務・委嘱
社長執行役員	根 津 嘉 澄	社務総括
副社長執行役員	角 田 建 一	社務総括補佐
専務執行役員	三 輪 裕 章	広報部・財務部・資産管理部担当
専務執行役員	関 口 幸 一	観光事業推進部担当
専務執行役員	小 代 晶 弘	人事部担当
専務執行役員	小 野 寺 敏 明	監理部・総務法務部・調査室担当
常務執行役員	横 田 芳 美	生活サービス創造本部長
常務執行役員	山 本 勉	I C T 推進部担当・経営企画本部長
常務執行役員	吉 野 利 哉	鉄道事業本部長
常務執行役員	重 田 敦 史	ホテル事業戦略部担当・グループ事業本部長
執 行 役 員	吉 田 辰 雄	生活サービス創造本部アセット戦略統括部長
執 行 役 員	鈴 木 熊 野	グループ事業本部グループ事業統括部 (グループポイント事業担当) 部長
執 行 役 員	木 村 吉 延	生活サービス創造本部沿線価値創造統括部長
執 行 役 員	田 邊 哲 也	生活サービス創造本部まちづくり推進統括部長兼 (池袋開発担当) 部長
執 行 役 員	福 原 秀 之	鉄道事業本部副本部長兼技術統括部運輸部長兼 鉄道乗務員養成所長
執 行 役 員	岩 澤 貞 裕	グループ事業本部グループ事業統括部長
執 行 役 員	鈴 木 孝 郎	鉄道事業本部副本部長兼技術統括部長兼車両部長
執 行 役 員	眞 島 朗	鉄道事業本部副本部長
執 行 役 員	高 月 京 子	広報部長

以 上