

ご利用のお客さまへ

東武鉄道株式会社

新型コロナウイルス感染症の感染予防に向けた取り組み

当社では、地域の皆さまの生活を支える重要なインフラとして、お客さまに安心して鉄道をご利用いただくために、新型コロナウイルス感染症の感染予防に向けた取り組みを進めております。

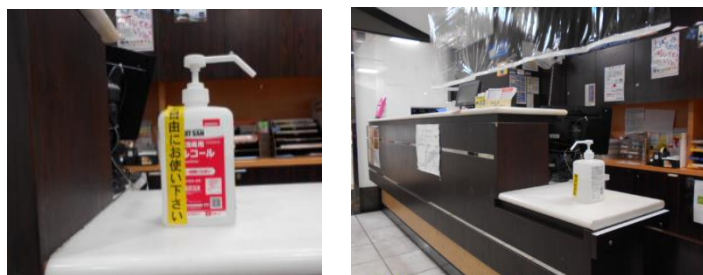
※ 当社の新型コロナウイルス感染症予防に関する取り組みの動画をご覧ください。(2020年8月撮影)

(URL : <https://youtu.be/wSDFv8bd5LM>)

1 駅での取組み

(1) アルコール消毒液の設置

主要駅を中心に、お客さまにご利用いただけるアルコール消毒液を設置しております。



(2) 設備の除菌抗菌清掃

お客さまが触れる部分（自動券売機、エスカレータ手すりベルト、階段手すり等）を、抗ウイルス・除菌抗菌剤を使用した清掃を行っております。



(3) 駅窓口におけるウイルス除去剤の設置

(4) 駅窓口における飛沫感染防止用ビニールカーテンの設置

(5) 社員のマスク、フェイスシールド(※)の着用

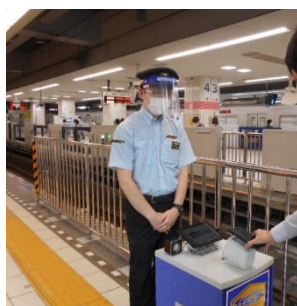
お客さまと社員相互間の感染防止をはかるために設置・着用しております。また、ホーム上で特急券等を確認する際にはフェイスシールドを着用しております。



【ウイルス除去剤】



【ビニールカーテン】



【マスク・フェイスシールド】

(6) ソーシャルディスタンスの確保

(お客様の並び位置の明示)

駅窓口や自動券売機前にお並びいただく際、お客さま同士の間隔がとれるように足元に目安を明示しております。



(7) トイレのハンドソープの設置



(8) 駅待合室・ウォークインカウンター等における殺菌灯の設置

一部の駅待合室・ウォークインカウンター等に、殺菌力が強い紫外線を使用し、空気循環させ殺菌やウイルスの無力化を行う「殺菌灯」を設置しております。(※ 2020年8月中旬より順次)

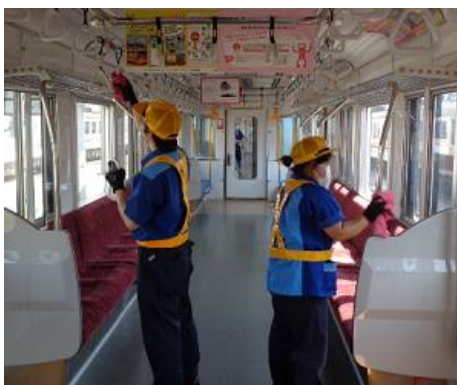


【空気循環式の殺菌灯】

2 車内での取組み

(1) 車両の除菌清掃

お客さまが触れる部分(つり革、手すり等)を、除菌洗剤を使用した清掃を行っております。



(2) 抗ウイルス・抗菌加工

長期的な抗ウイルス・抗菌効果のあるコーティングをつり革、座席等を実施しております。

(※ 2020年6月下旬より順次)



【ステッカー掲出】

(3) 車内換気

- ・ 空調・換気装置や社員の窓開け（冷房使用時は10cm程度）による車内換気を行っております。



- ・ 窓が開かない特急型車両では、空調装置と換気装置を連動させて外気を入れ替えています。

(※) 換気実験における画像です。



(4) 社員のマスク、フェイスシールドの着用

(5) コイントレーの使用

お客さまと社員相互間の感染防止をはかるためにマスクを着用しております。また特急列車において車内巡回の際にはフェイスシールドを着用し、金銭授受の際はコイントレーを使用しております。



【フェイスシールド】



【コイントレー】

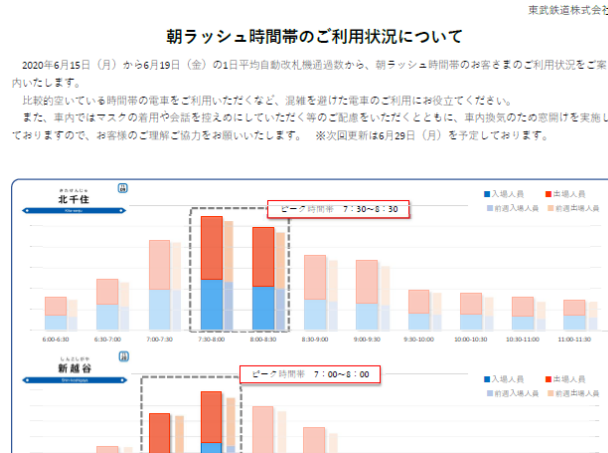


3 その他

(1) 混雑状況のお知らせ

主な駅の朝ラッシュ時間帯のお客さまのご利用状況（前週分）を当社ホームページでお知らせしております。

（「[朝ラッシュ時間帯のご利用状況について](#)」をご覧ください。）



【朝ラッシュ時間帯のご利用状況について（当社ホームページ）】

(2) 特急券購入時の座席選択

特急券券売機、インターネット購入・予約サービスで
お客さまご自身が空席状況をご確認いただきながらご予約・
ご購入が可能です。



【インターネット購入・予約サービス 号車・座席指定画面】

(3) お客さまへのお願い

列車内・駅構内において、下記についてご協力をお願いしております。

- ・マスクの着用
- ・会話を控えめにさせていただく
- ・車内換気のための窓開け
- ・座席を回転させ向き合わせにすることを控えていただく
- ・ラッシュ時間帯のご利用を避けた時差通勤



皆さまのご理解とご協力をお願いいたします。

【感染予防に向けたお客様へのお願い（ポスター）】

(4) 社員に関する主な対策

- ・マスクの着用
- ・手洗い・うがいの徹底
- ・社員の健康管理（入社時の体調確認等）の徹底

※ これらの取り組みは、「鉄軌道事業における新型コロナウイルス感染症対策に関するガイドライン」に基づいております。

〈参考〉

- ・ 鉄軌道事業における新型コロナウイルス感染症対策に関するガイドライン
(リンク先：日本民営鉄道協会 web サイト)
<https://www.mintetsu.or.jp/association/news/2020/15261.html>
- ・ 鉄道利用者の皆様へ（新型コロナウイルス感染症対策の利用者向け情報）
(リンク先：国土交通省 web サイト)
https://www.mlit.go.jp/tetudo/tetudo_fr1_000062.html
- ・ 新型コロナウイルス感染症に備えて
(リンク先：首相官邸 web サイト)
<http://www.kantei.go.jp/jp/headline/kansensho/coronavirus.html>