

東武鉄道 朝ラッシュ時間帯のご利用状況について

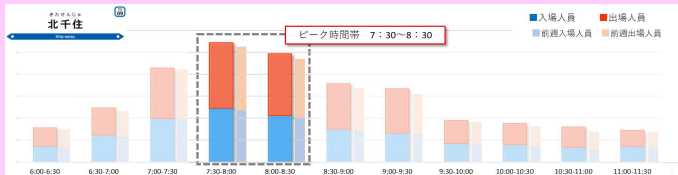
朝ラッシュ時間帯のお客様ご利用状況に関する情報を掲載しております。
 こちらの情報を参考に、比較的空いている時間帯の電車をご利用いただくなど、混雑を避けた電車のご利用にお役立てください。

また、車内ではマスクの着用や会話を控えめにさせていただく等のご配慮をいただくとともに、車内換気のため窓開けを実施しておりますので、お客様のご理解・ご協力をお願いいたします。

※以下、下線箇所をクリックいただくと、該当ページへ移動します。

○各駅の朝ラッシュ時間帯別ご利用状況

直近一週間の朝ラッシュ時間帯（平日）における1日平均自動改札機通過数、およびその前週の数値を、30分単位でグラフ化し、お客様ご利用状況の目安を表しています。



【対象路線】

[東武スカイツリーライン（北千住駅・新越谷駅）](#)

[東武東上線（池袋駅・朝霞台駅）](#)

[東武アーバンパークライン（大宮駅・柏駅・船橋駅）](#)

○朝ラッシュ時間帯の列車別混雑状況

北千住駅・池袋駅を7:00～10:00に到着する列車の乗車効率を元に、列車ごと・種別ごとの混雑状況をグラフ化し、お客様ご利用状況の目安を表しています。

急行・区間急行・準急													
種別	始発	行先	春日部	越谷	新越谷	草加	西新井	北千住	座れます	少～たり立ってます	少し混んでいます	目が離れ合う程度	かなりの混んでいます
準急	東武動物公園	長津田	6:19	6:44	6:46	6:52	6:57	7:02					
区間急行	東武動物公園	浅草	6:33	6:46	6:49	6:54	7:00	7:05					
準急	南栗橋	中央林間	6:36	6:54	6:56	7:01	7:07	7:12					
区間急行	鷲林	浅草	6:39	6:56	6:58	7:04	7:10	7:15					
急行	南栗橋	長津田	6:45	7:02	7:05	7:10	7:17	7:22					
区間急行	鷲林	浅草	6:54	7:06	7:09	7:14	7:20	7:25					
区間急行	南栗橋	北千住	6:56	7:09	7:12	7:17	7:24	7:29					

【対象路線】

[東武スカイツリーライン 普通列車](#)

[東武スカイツリーライン 急行・区間急行・準急列車](#)

[東武東上線 普通列車](#)

[東武東上線 急行・準急列車](#)

○座席指定制列車・特急列車のご案内

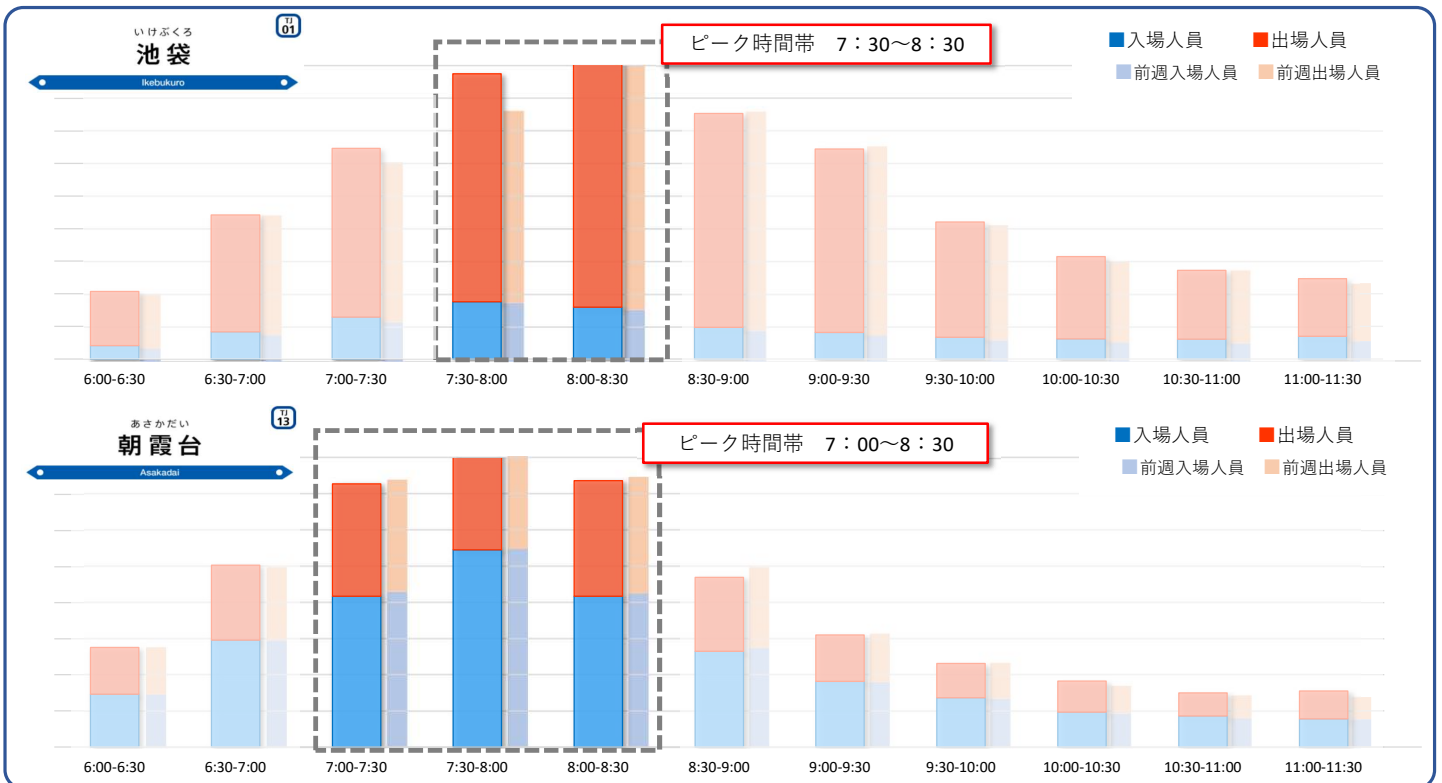
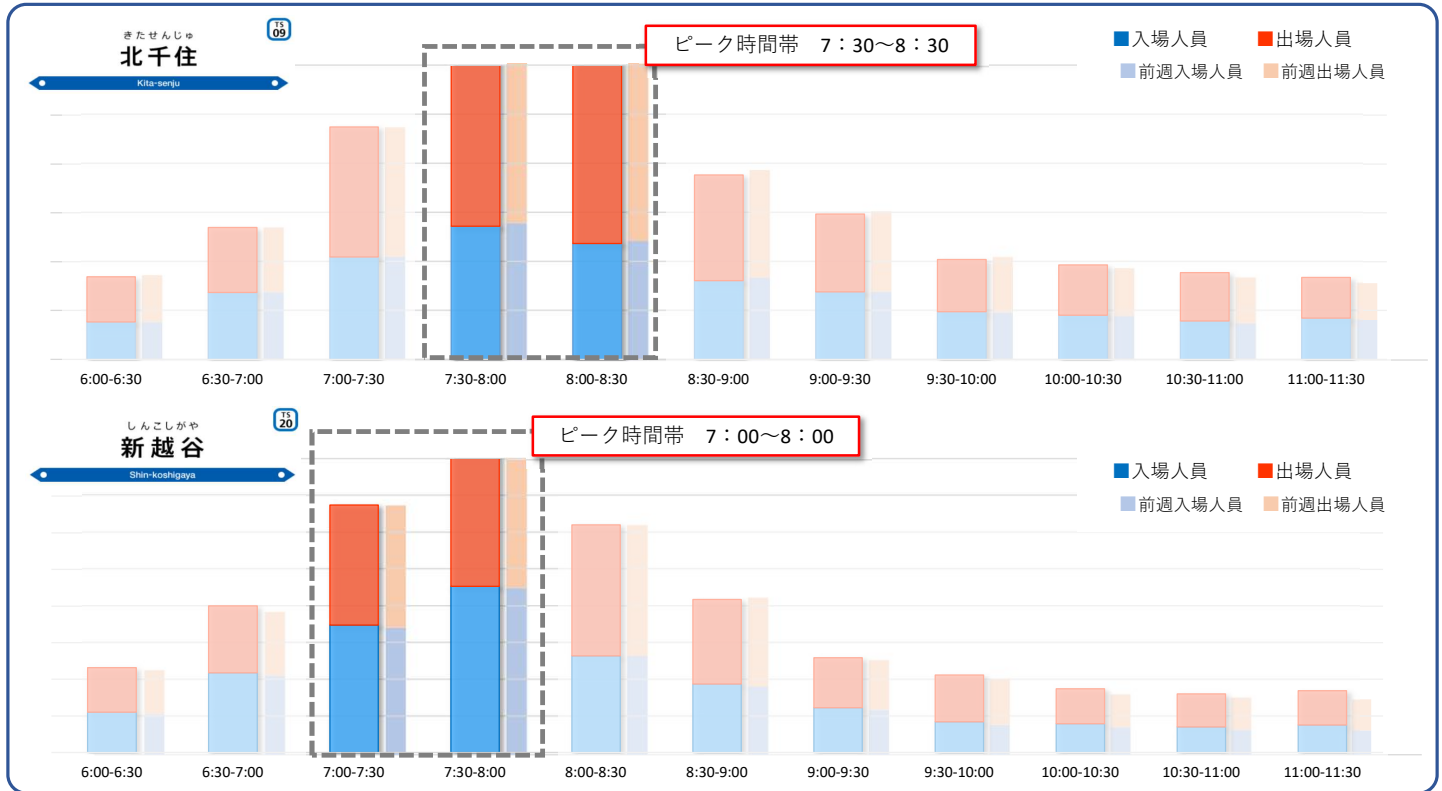
東武鉄道では、混雑を避けたオフピーク通勤を推奨しております。
 通勤・帰宅の時間帯には、混雑を避け快適に着席いただける[座席指定制列車](#)・[特急列車](#)のご利用もおすすめです。
 なお、[全列車で TOBU FREE Wi-Fi がご利用いただけます](#)。
 座席指定券・特急券は、お手元のスマートフォン等で[好きな座席を指定](#)してご購入いただけます。

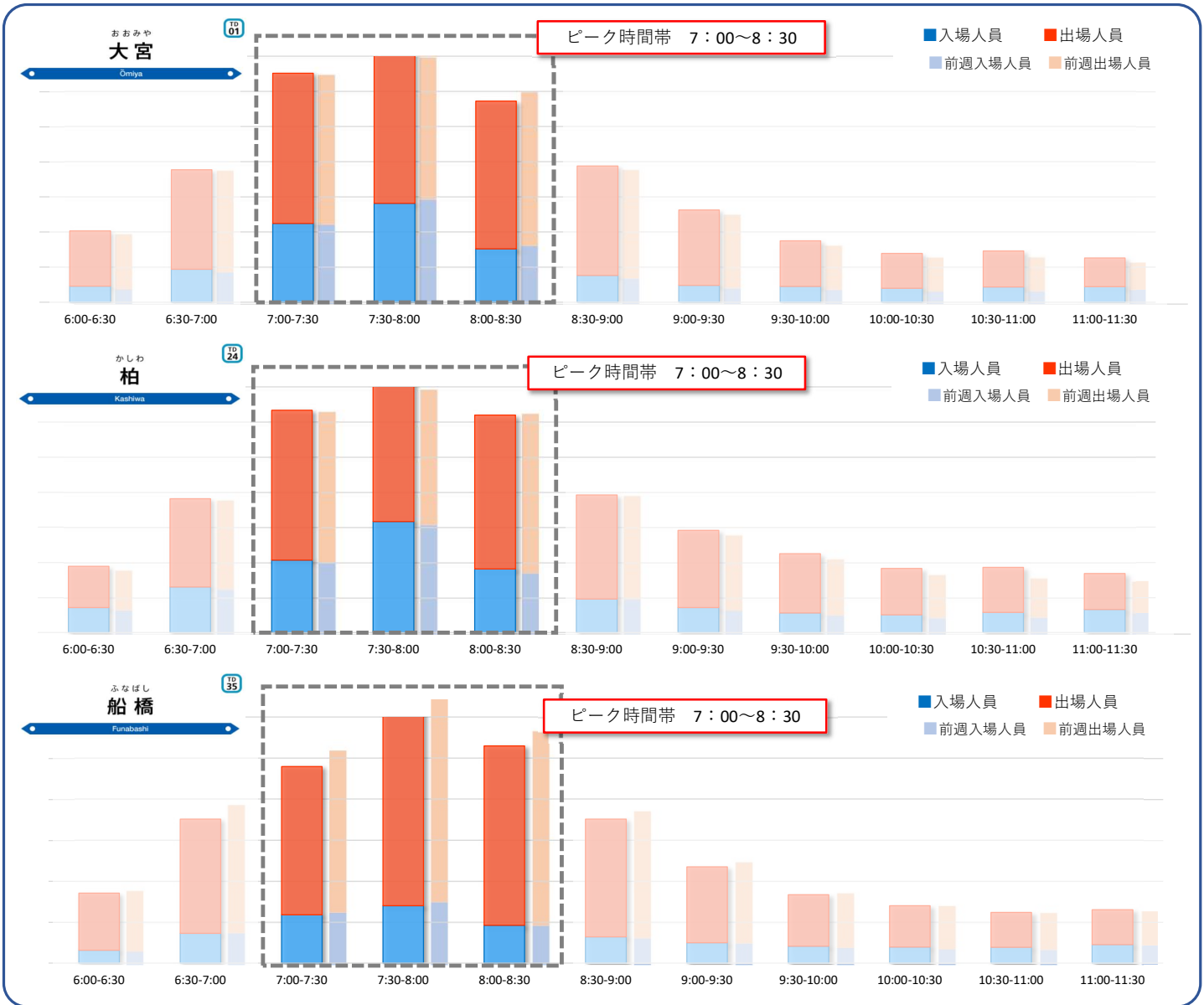
⇒座席指定制列車・特急列車の時刻表はこちら



朝ラッシュ時間帯のご利用状況について

2020年10月12日（月）から10月16日（金）の1日平均自動改札機通過数から、朝ラッシュ時間帯のお客さまのご利用状況をご案内いたします。





※駅ごとにグラフの縦軸表示範囲（最大値）は異なりますので、混雑傾向の参考としてご活用ください。
 また、情報提供している時間帯に運転見合わせ等が見られた場合は該当日を除外してデータ算出しております。

列車毎の混雑状況(平日朝ラッシュ)

東武スカイツリーライン 北千住駅到着時

普通列車

種別	始発	行先	春日部発	越谷発	新越谷発	草加発	西新井発	北千住着	座れます	ゆったり立えます	少し混んでいます	肩が触れ合う程度	かなり混んでいます
普通	北越谷	中目黒	—	6:28	6:30	6:41	6:51	7:00					
普通	東武動物公園	中目黒	6:11	6:33	6:35	6:45	6:54	7:04					
普通	竹ノ塚	中目黒	—	—	—	—	6:58	7:08					
普通	北越谷	中目黒	—	6:39	6:41	6:45	7:01	7:10					
普通	北越谷	中目黒	—	6:42	6:45	6:52	7:04	7:14					
普通	竹ノ塚	中目黒	—	—	—	—	7:07	7:16					
普通	北越谷	中目黒	—	6:48	6:51	7:01	7:09	7:19					
普通	北春日部	中目黒	6:31	6:52	6:55	7:04	7:14	7:23					
普通	竹ノ塚	中目黒	—	—	—	—	7:17	7:27					
普通	北越谷	中目黒	—	6:58	7:01	7:11	7:21	7:30					
普通	北春日部	中目黒	6:43	7:02	7:05	7:14	7:24	7:34					
普通	北越谷	中目黒	—	7:06	7:08	7:19	7:27	7:37					
普通	竹ノ塚	中目黒	—	—	—	—	7:31	7:40					
普通	北越谷	中目黒	—	7:13	7:15	7:25	7:34	7:44					
普通	北越谷	中目黒	—	7:16	7:19	7:28	7:37	7:47					
普通	竹ノ塚	中目黒	—	—	—	—	7:41	7:51					
普通	南栗橋	中目黒	7:00	7:22	7:25	7:35	7:44	7:54					
普通	北越谷	中目黒	—	7:26	7:29	7:39	7:48	7:57					
普通	北越谷	中目黒	—	7:30	7:32	7:42	7:51	8:00					
普通	北越谷	六本木	—	7:33	7:36	7:45	7:54	8:04					
普通	北春日部	中目黒	7:17	7:36	7:39	7:48	7:57	8:07					
普通	北越谷	中目黒	—	7:40	7:42	7:52	8:01	8:11					
普通	北越谷	中目黒	—	7:43	7:46	7:55	8:04	8:14					
普通	東武動物公園	中目黒	7:24	7:47	7:49	7:59	8:08	8:18					
普通	北越谷	中目黒	—	7:50	7:53	8:03	8:12	8:22					
普通	北越谷	六本木	—	7:54	7:57	8:06	8:15	8:25					
普通	北春日部	中目黒	7:38	7:58	8:01	8:10	8:19	8:29					
普通	北越谷	中目黒	—	8:02	8:04	8:14	8:23	8:32					
普通	東武動物公園	中目黒	7:43	8:06	8:08	8:18	8:27	8:37					
普通	北越谷	中目黒	—	8:10	8:13	8:22	8:31	8:41					
普通	北春日部	中目黒	7:56	8:15	8:17	8:26	8:35	8:45					
普通	北越谷	中目黒	—	8:20	8:22	8:31	8:40	8:50					
普通	北越谷	中目黒	—	8:24	8:27	8:36	8:45	8:55					
普通	東武動物公園	中目黒	8:11	8:30	8:33	8:42	8:53	9:02					
普通	北越谷	中目黒	—	8:36	8:38	8:47	8:56	9:04					
普通	北越谷	中目黒	—	8:42	8:45	8:54	9:04	9:12					
普通	北越谷	中目黒	—	8:49	8:51	9:01	9:11	9:20					
普通	南栗橋	中目黒	8:34	8:58	9:00	9:09	9:18	9:26					
普通	北越谷	中目黒	—	9:07	9:10	9:19	9:28	9:35					
普通	竹ノ塚	中目黒	—	—	—	—	9:32	9:40					
普通	北越谷	中目黒	—	9:18	9:20	9:29	9:38	9:46					
普通	北越谷	中目黒	—	9:28	9:31	9:39	9:48	9:56					

※混雑状況は目安です。日によって変動があります。

列車毎の混雑状況(平日朝ラッシュ)

東武スカイツリーライン 北千住駅到着時

急行・区間急行・準急

種別	始発	行先	春日部発	越谷発	新越谷発	草加発	西新井発	北千住着	座れます	ゆったり立えます	少し混んでいます	肩が触れ合う程度	かなり混んでいます
準急	東武動物公園	長津田	6:19	6:44	6:46	6:52	6:57	7:02					
区間急行	東武動物公園	浅草	6:33	6:46	6:49	6:54	7:00	7:05					
準急	南栗橋	中央林間	6:36	6:54	6:56	7:01	7:07	7:12					
区間急行	館林	浅草	6:39	6:56	6:58	7:04	7:10	7:15					
急行	南栗橋	長津田	6:45	7:02	7:05	7:10	7:17	7:22					
区間急行	館林	浅草	6:54	7:06	7:09	7:14	7:20	7:25					
区間急行	南栗橋	北千住	6:56	7:09	7:12	7:17	7:24	7:29					
準急	久喜	中央林間	6:51	7:13	7:15	7:20	7:27	7:32					
区間急行	館林	浅草	7:02	7:15	7:18	7:23	7:30	7:35					
急行	南栗橋	長津田	7:04	7:18	7:21	7:27	7:33	7:38					
急行	久喜	中央林間	7:07	7:21	7:24	7:30	7:36	7:41					
区間急行	館林	浅草	7:12	7:24	7:27	7:33	7:39	7:44					
急行	南栗橋	長津田	7:14	7:27	7:30	7:36	7:42	7:47					
準急	南栗橋	中央林間	7:09	7:31	7:34	7:39	7:45	7:50					
区間急行	館林	浅草	7:20	7:34	7:37	7:42	7:48	7:53					
急行	南栗橋	中央林間	7:22	7:37	7:40	7:45	7:51	7:56					
急行	久喜	長津田	7:27	7:40	7:43	7:48	7:54	7:59					
区間急行	館林	浅草	7:29	7:43	7:46	7:53	7:59	8:05					
急行	南栗橋	中央林間	7:32	7:48	7:51	7:56	8:02	8:07					
準急	南栗橋	中央林間	7:34	7:52	7:54	8:00	8:06	8:11					
区間急行	館林	浅草	7:41	7:54	7:57	8:02	8:09	8:14					
区間急行	南栗橋	北千住	7:45	7:58	8:00	8:06	8:12	8:17					
急行	久喜	長津田	7:47	8:00	8:03	8:09	8:15	8:20					
区間急行	館林	北千住	7:49	8:04	8:07	8:12	8:18	8:23					
区間急行	南栗橋	浅草	7:54	8:07	8:10	8:15	8:21	8:26					
準急	南栗橋	中央林間	7:51	8:10	8:13	8:19	8:25	8:30					
区間急行	館林	浅草	7:59	8:13	8:16	8:21	8:27	8:32					
区間急行	南栗橋	北千住	8:04	8:16	8:19	8:24	8:30	8:35					
準急	久喜	中央林間	8:01	8:20	8:22	8:29	8:35	8:40					
区間急行	館林	浅草	8:09	8:24	8:26	8:32	8:38	8:43					
区間急行	南栗橋	浅草	8:17	8:30	8:33	8:38	8:44	8:49					
準急	北越谷	中央林間	—	8:33	8:36	8:41	8:47	8:51					
区間急行	館林	浅草	8:24	8:36	8:39	8:44	8:50	8:55					
準急	久喜	中央林間	8:22	8:42	8:45	8:51	8:57	9:01					
区間急行	館林	浅草	8:32	8:45	8:48	8:53	8:59	9:04					
急行	南栗橋	長津田	8:37	8:49	8:52	9:00	9:06	9:10					
区間急行	館林	浅草	8:42	8:55	8:58	9:03	9:10	9:14					
区間急行	南栗橋	浅草	8:50	9:02	9:05	9:11	9:17	9:22					
準急	東武動物公園	長津田	8:48	9:09	9:11	9:16	9:22	9:26					
区間急行	館林	浅草	9:04	9:14	9:17	9:24	9:30	9:34					
準急	東武動物公園	鷺沼	9:00	9:20	9:23	9:31	9:37	9:41					
急行	南栗橋	中央林間	9:20	9:31	9:34	9:39	9:45	9:49					
準急	久喜	中央林間	9:24	9:42	9:44	9:49	9:55	9:59					

※混雑状況は目安です。日によって変動があります。

列車毎の混雑状況(平日朝ラッシュ)

東上線 池袋駅到着時

普通列車

種別	始発	行先	川越市 発	川越 発	ふじみ野 発	志木 発	和光市 発	成増 発	池袋 着	座れます	ゆったり立えます	少し混んでいます	肩が触れ合う程度	かなり混んでいます
普通	志木	池袋	-	-	-	6:29	6:37	6:43	7:02					
普通	志木	池袋	-	-	-	6:33	6:44	6:48	7:12					
普通	成増	池袋	-	-	-	-	-	6:56	7:18					
普通	成増	池袋	-	-	-	-	-	7:02	7:23					
普通	上板橋	池袋	-	-	-	-	-	-	7:28					
普通	志木	池袋	-	-	-	6:58	7:06	7:09	7:33					
普通	成増	池袋	-	-	-	-	-	7:13	7:38					
普通	志木	池袋	-	-	-	7:06	7:14	7:17	7:43					
普通	志木	池袋	-	-	-	7:10	7:21	7:24	7:48					
普通	成増	池袋	-	-	-	-	-	7:29	7:53					
普通	志木	池袋	-	-	-	7:23	7:31	7:34	7:58					
普通	志木	池袋	-	-	-	7:26	7:36	7:39	8:03					
普通	成増	池袋	-	-	-	-	-	7:44	8:08					
普通	志木	池袋	-	-	-	7:37	7:46	7:49	8:13					
普通	志木	池袋	-	-	-	7:41	7:50	7:54	8:18					
普通	成増	池袋	-	-	-	-	-	7:59	8:23					
普通	志木	池袋	-	-	-	7:52	8:00	8:03	8:28					
普通	志木	池袋	-	-	-	7:56	8:06	8:09	8:34					
普通	成増	池袋	-	-	-	-	-	8:14	8:40					
普通	志木	池袋	-	-	-	8:08	8:17	8:20	8:47					
普通	成増	池袋	-	-	-	-	-	8:27	8:54					
普通	志木	池袋	-	-	-	8:22	8:30	8:33	8:59					
普通	川越市	池袋	8:09	8:11	8:19	8:29	8:37	8:40	9:02					
普通	成増	池袋	-	-	-	-	-	8:46	9:07					
普通	川越市	池袋	8:22	8:24	8:32	8:42	8:50	8:53	9:17					
普通	志木	池袋	-	-	-	8:49	8:57	9:02	9:22					
普通	成増	池袋	-	-	-	-	-	9:08	9:29					
普通	志木	池袋				9:05	9:14	9:17	9:35					
普通	成増	池袋						9:22	9:43					
普通	森林公園	池袋	8:54	8:57	9:04	9:14	9:22	9:29	9:50					
普通	志木	池袋				9:26	9:34	9:36	9:57					

※混雑状況は目安です。日によって変動があります。

列車毎の混雑状況(平日朝ラッシュ)

東上線 池袋駅到着時

急行・準急

種別	始発	行先	川越市 発	川越 発	ふじみ野 発	志木 発	和光市 発	成増 発	池袋 着	座れます	ゆったり立えます	少し混んでいます	肩が触れ合う程度	かなり混んでいます
準急	森林公園	池袋	6:18	6:21	6:29	6:40	6:49	6:52	7:03					
準急	小川町	池袋	6:27	6:29	6:36	6:49	6:58	7:01	7:14					
急行	小川町	池袋	6:40	6:42	6:48	6:56	7:03	7:07	7:20					
準急	森林公園	池袋	6:36	6:38	6:49	7:00	7:09	7:12	7:25					
急行	小川町	池袋	6:48	6:50	6:57	7:04	7:12	7:16	7:29					
準急	森林公園	池袋	6:45	6:47	6:58	7:08	7:17	7:21	7:35					
準急	森林公園	池袋	6:56	6:58	7:05	7:16	7:24	7:28	7:40					
急行	小川町	池袋	7:04	7:06	7:13	7:20	7:29	7:32	7:45					
準急	川越市	池袋	7:01	7:03	7:14	7:24	7:33	7:37	7:50					
準急	森林公園	池袋	7:10	7:12	7:20	7:30	7:39	7:42	7:55					
急行	小川町	池袋	7:18	7:21	7:28	7:36	7:43	7:47	8:00					
準急	森林公園	池袋	7:16	7:18	7:29	7:39	7:48	7:51	8:05					
準急	森林公園	池袋	7:24	7:26	7:34	7:45	7:54	7:57	8:10					
急行	小川町	池袋	7:34	7:36	7:43	7:50	7:58	8:01	8:14					
準急	川越市	池袋	7:31	7:33	7:44	7:54	8:03	8:06	8:20					
準急	小川町	池袋	7:40	7:42	7:50	8:00	8:09	8:12	8:25					
急行	小川町	池袋	7:51	7:53	7:59	8:07	8:14	8:18	8:30					
準急	森林公園	池袋	7:47	7:49	8:00	8:11	8:19	8:23	8:35					
急行	小川町	池袋	8:05	8:07	8:13	8:20	8:28	8:31	8:43					
準急	森林公園	池袋	8:01	8:03	8:14	8:24	8:33	8:36	8:49					
急行	小川町	池袋	8:19	8:21	8:27	8:33	8:40	8:44	8:55					
準急	森林公園	池袋	8:14	8:17	8:28	8:38	8:47	8:50	9:03					
急行	小川町	池袋	8:34	8:36	8:42	8:48	8:55	8:58	9:09					
準急	川越市	池袋	8:30	8:32	8:44	8:56	9:04	9:07	9:18					
急行	小川町	池袋	8:49	8:51	8:57	9:03	9:10	9:13	9:25					
準急	川越市	池袋	8:44	8:47	8:58	9:08	9:17	9:20	9:31					
急行	小川町	池袋	9:05	9:07	9:12	9:18	9:25	9:28	9:39					
準急	川越市	池袋	9:01	9:03	9:13	9:23	9:30	9:33	9:44					
急行	小川町	池袋	9:19	9:21	9:26	9:32	9:39	9:41	9:53					
快速急行	小川町	池袋	9:29	9:31	—	9:42	9:47	—	9:59					

※混雑状況は目安です。日によって変動があります。

混雑を避けた通勤に座席指定制列車をご活用ください！

東武鉄道では、混雑を避けたオフピーク通勤を推奨しております。

通勤・帰宅の時間帯には、混雑なく快適に着席いただける座席指定制列車・特急列車のご利用もおすすめです。

全列車でTOBU FREE Wi-Fiがご利用いただけます。

座席指定券・特急券は、お手元のスマートフォン等でお好きな座席を指定してご購入いただけます。



6月6日から運行を開始！東武線・東京メトロ日比谷線相互直通の座席指定制列車「THライナー」



上り				下り				
行き先	2号	4号	行き先	1号	3号	5号	7号	9号
久喜	発 6:12	恵比寿 8:13	霞ヶ関	発 18:02	久喜 19:02	久喜 20:02	久喜 21:02	久喜 22:02
東武動物公園	発 6:20	恵比寿 8:21	新越谷	着 18:53	久喜 19:53	久喜 20:53	久喜 21:53	久喜 22:53
春日部	発 6:26	恵比寿 8:28	せんげん台	着 19:00	久喜 20:00	久喜 21:00	久喜 22:00	久喜 23:00
せんげん台	発 6:32	恵比寿 8:34	春日部	着 19:06	久喜 20:06	久喜 21:06	久喜 22:06	久喜 23:06
新越谷	発 6:40	恵比寿 8:43	東武動物公園	着 19:11	久喜 20:11	久喜 21:11	久喜 22:11	久喜 23:11
霞ヶ関	着 7:31	恵比寿 9:32	久喜	着 19:19	久喜 20:19	久喜 21:19	久喜 22:19	久喜 23:19

※恵比寿ゆきは日比谷線内上野・秋葉原・茅場町・銀座・霞ヶ関からの各駅、久喜ゆきは、霞ヶ関・銀座・茅場町・秋葉原・上野に停車します。



小川町方面への列車は夕方以降に、池袋方面の列車は朝を中心に運行「TJライナー」



上り			下り														
行き先	2号	4号	行き先	1号	3号	5号	7号	9号	11号	13号	15号	17号	19号	21号	23号	25号	27号
池袋	発 6:11	池袋 8:18	池袋	発 17:30	18:00	18:30	19:00	19:30	20:00	20:30	21:00	21:30	22:00	22:30	23:00	23:00	0:00
森林公園	発 6:15	池袋 8:22	小川町	発 17:30	18:00	18:30	19:00	19:30	20:00	20:30	21:00	21:30	22:00	22:30	23:00	23:00	0:00
東松山	発 6:25	池袋 8:32	小川町	発 17:30	18:00	18:30	19:00	19:30	20:00	20:30	21:00	21:30	22:00	22:30	23:00	23:00	0:00
坂戸	発 6:36	池袋 8:43	小川町	発 17:30	18:00	18:30	19:00	19:30	20:00	20:30	21:00	21:30	22:00	22:30	23:00	23:00	0:00
川越	発 6:43	池袋 8:50	小川町	発 17:30	18:00	18:30	19:00	19:30	20:00	20:30	21:00	21:30	22:00	22:30	23:00	23:00	0:00
ふじみ野	発 7:05	池袋 9:11	小川町	発 17:30	18:00	18:30	19:00	19:30	20:00	20:30	21:00	21:30	22:00	22:30	23:00	23:00	0:00
池袋	着 7:05	池袋 9:11	小川町	発 17:30	18:00	18:30	19:00	19:30	20:00	20:30	21:00	21:30	22:00	22:30	23:00	23:00	0:00

下り（小川町方面）のTJライナーは、ふじみ野駅以降からご乗車の場合、座席指定券は不要です。



一部の列車が曳舟駅にも停車しさらに利便性が向上した「アーバンパークライナー・スカイツリーライナー」



アーバンパークライナー【平日】							
1号	2号	4号	6号	3号	5号	7号	
浅草 発 18:49	大宮 発 20:05	22:00	22:44	柏 発 20:38	21:38	23:17	
大宮 着 19:54	柏 着 21:07	22:55	23:28 (運河着)	大宮 着 21:32	22:32	23:57 (春日部着)	
柏 着 20:08							

※特急アーバンパークライナーの料金収受区間は、浅草発は浅草～せんげん台間、大宮発は大宮～春日部間、柏発は柏～運河間です。

スカイツリーライナー			
	2号	4号	
春日部 発	5:35	6:07	
浅草 着	6:10	6:44	

座席指定制列車の詳細は、専用webサイトをご覧ください。

<https://www.tobu.co.jp/news/2087/>