

2022年10月26日



はたすみか

**東武日光線 新古河駅前の滞在型貸し農園「畑住処」の
 入居者の一般募集をアグリメディアが開始し、
 東武グループポイント会員やソライエ住民等に優待割引を実施します！**
 ～近隣区画の分譲地購入者にも、野菜作りをアドバイスし農ある暮らしをサポートします～

東武鉄道株式会社

東武鉄道(本社:東京都墨田区)では、2022年10月29日(土)より東武日光線 新古河駅前の当社所有地に、アグリメディア(本社:東京都目黒区)が展開する滞在型貸し農園「畑住処(はたすみか)」の入居者の一般募集を開始します。

これは、コロナ禍におけるライフスタイルの変化により、都心だけの生活にこだわらない2拠点生活への関心が高まっていることを受け、今年3月にアグリメディアが運営する「シェア畑」の既存会員のみを対象に「畑住処」の2区画の入居者を募集していましたが、このたび、アグリメディアが入居者の一般募集を開始し、沿線におけるさらなる2拠点居住を促進します。

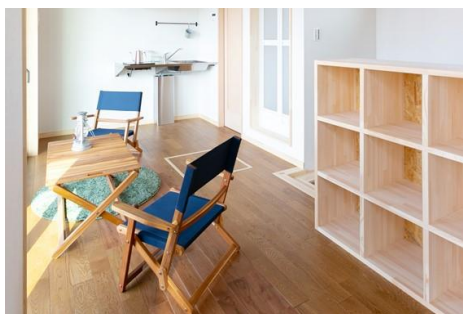
さらに、東武グループの共通ポイントサービス会員(トブポ会員)および当社の分譲住宅「Solaie(ソライエ)」、賃貸住宅「Solaie I' 11(ソライエアイル)」、その他当社開発物件の入居者が、10月29日(土)から開始の現地見学会にご参加いただくと、アグリメディアが運営する施設の優待割引が受けられます。

また、都心と郊外との2拠点生活という新たな暮らし方をきっかけとした新古河エリアへの定住を促進すべく、近隣区画の土地購入者にも、農ある暮らしをサポートするオプション(有料)をご用意いたします。購入者は、野菜作りをサポートする「菜園アドバイザー」による栽培の指導や庭・畑の整備の管理補助のサービスを受けることができ、初心者でも安心して農ある暮らしが実現できます。

詳細は別紙のとおりです。



△ 畑住処(外観)



△ 畑住処(内観)



△ 畑住処(コテージ・畑)

※お問い合わせは、東武鉄道お客さまセンター TEL03-5962-0102

東武日光線 新古河駅「畑住処」^{はたすみか}における入居者の募集概要

1 「畑住処」概要

- (1) サービス概要 宿泊できるコテージと畑が付いた滞在型農園サービス
- (2) アクセス 東武日光線 「新古河」駅 徒歩7分、埼玉県加須市陽光台2丁目
- (3) 敷地面積 1区画あたり約180㎡（うち畑部分40㎡以上、駐車場2台分）
- (4) 利用料（税別） 月額108,000円（水道光熱費込み）
※別途入居時に入会金が発生（月額利用料の1か月分）
※オプションとして月額5,000円でWi-Fi設置可能
- (5) 住宅設備 ロフト、上下水道、電気、ガス（温水用）、照明（室内・室外）、トイレ、シャワー、ミニキッチン（IHコンロ）、机、収納棚、パレット家具、エアコンほか
- (6) 付帯サービス 菜園アドバイザーの週1回の訪問による栽培指導、畑や庭の管理補助
- (7) 利用開始日 2023年3月（予定）
- (8) 運営主体 株式会社アグリメディア

2 申し込み概要

- (1) 申し込み期間 2022年10月29日（土）～11月21日（月）
※お申し込み多数の場合は抽選にて決定となります。
- (2) 申し込みまでの流れ オンライン説明会に参加していただいた方に、現地見学会の案内をいたします。
※オンライン説明会参加には事前予約が必要となります。
- (3) オンライン説明会開催日 2022年10月26日（水）、29日（土）、30日（日）、31日（月）
11月2日（水）、3日（木）、5日（土）、6日（日）
- (4) 現地説明会開催日 2022年10月29日（土）、30日（日）、11月3日（木）、5日（土）、6日（日）
- (5) 予約方法 畑住処ホームページより申し込み
URL：<https://hatasumika.agrimedia.jp/lp/>
- (6) 東武グループの共通ポイントサービス会員（TOBU POINTアプリ会員）または東武カード会員
およびソライエ住民等の優待について
「TOBU POINT アプリ会員」、「東武カード会員」および東武鉄道の分譲住宅「Solaie（ソライエ）」、賃貸住宅「Solaie I'll（ソライエアイル）」、その他当社開発物件の入居者は、現地見学会に参加いただくと以下2点の優待割引が受けられます。
① アグリメディアが運営するサポート付き貸し農園「シェア畑」の入会金が半額
② ご入居いただいたお客様は、畑住処の入会金（月額利用料の1か月分）が半額
※お申し込み多数の場合は抽選にて決定となります。
※現地にて、優待割引の対象者である旨をお伝えください。

新古河駅前分譲地における農ある暮らしサポートオプション概要

- | | |
|-----------|---|
| 1 対 象 者 | 東武日光線 新古河駅前分譲地「AQUAFOREST 東武CITY新古河」購入者 |
| 2 サービス概要 | 菜園アドバイザーの月4回の訪問による栽培指導、外構部の管理支援 |
| 3 利用料（税別） | 月額15,000円 |
| 4 利用期間 | 最大2年 |

株式会社アグリメディア

首都圏と関西の都市部を中心にサポート付きの貸し農園「シェア畑」を126か所運営するほか、各事業者と連携して各種“農サービス”を展開。用地提供者、事業パートナーからの依頼に応じて、企画から運営までをワンストップで提供。

<コーポレートサイト> <http://agrimedia.jp/>

<主 な 事 業 内 容>

- ・農地活用事業：サポート付き市民農園「シェア畑」
栽培・整備代行「農地まもる君」など
- ・農業HR事業：農業特化型求人広告サービス「あぐりナビ」、地方自治体・地域の担い手確保事業など
- ・流通事業：道の駅の運営など
- ・経営支援事業：自治体、法人の農業ビジネス参入支援など