

2020年6月12日

鉄道事業従業員等に対する 特別手当の支給について

東武鉄道株式会社

東武鉄道（本社：東京都墨田区）では、新型コロナウイルスの感染症拡大防止対策対応状況下等において、社会インフラである鉄道の安定運行を支えている鉄道事業従業員等に対し、特別手当を支給します。

鉄道事業は公共性が高く、地域社会の維持・発展に寄与する事業として、また、今般の情勢下において社会生活を支える方々の交通機関として、事業を継続することが、企業としての社会的責任を果たすことになると考えており、社会的な要請に応えるべく、通常通りの運行を継続しています。

鉄道現業を中心とした従業員は、厳しい状況の中で、お客様そして従業員自身の感染防止策を徹底し、鉄道の安定運行を支えています。

従業員は当社の最も重要な経営資源であり、今般、従業員およびその従業員を支える家族のこれまでの労苦と、今後も引き続き輸送の使命の完遂に向け一丸となって取り組むため、次のとおり特別手当を支給するものです。

今後も、当社では鉄道事業を中心とした各事業において、企業としての社会的責任を果たしてまいります。

1 支給時期 2020年6月24日（6月分給与に併せて支給予定）

2 支給対象

- ・鉄道事業本部所属従業員
- ・東武ステーションサービス株式会社 従業員
- ・東武エンジニアリング株式会社 従業員
- ・東武インターテック株式会社 従業員
- ・診療所医療従事従業員

計 約5,700人

※東武ステーションサービス㈱、東武エンジニアリング㈱、東武インターテック㈱は当社鉄道事業に係る業務を受託しています。

3 支給額 1人あたり30,000円

4 その他 鉄道運行における新型コロナウイルス感染予防に向けた取組みについては別添資料をご参照ください。

※お問い合わせは、東武鉄道お客さまセンター TEL03-5962-0102

新型コロナウイルス感染予防に向けた取組み

当社では、お客さまに安心して鉄道をご利用いただくために、新型コロナウイルス感染予防に向けた取組みを実施しています。

1 駅での取組み

(1) アルコール消毒液の設置

主要駅を中心に、お客さまにご利用いただけるアルコール消毒液を設置しています。



△アルコール消毒液の設置

(2) 設備の除菌清掃

お客さまが触れる部分（自動券売機、エスカレータベルト、階段手すり等）を、除菌洗剤を使用した清掃を行っています。



△設備の除菌清掃

(3) 駅窓口におけるウイルス除去剤の設置

(4) 駅窓口における飛沫感染防止用ビニールカーテンの設置

(5) マスク・フェイスシールドの着用

お客さまと社員相互間の感染防止をはかるためにマスクを着用しています。また、ホーム上で特急券等を確認する際にはフェイスシールドを着用しています。



△ビニールカーテンの設置

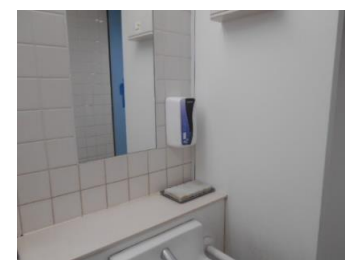
(6) ソーシャルディスタンスの確保（お客さまの並び位置の明示）

駅窓口や自動券売機前にお並びいただく際、お客さま同士の間隔がとれるように足元に目安を明示しています。



△ソーシャルディスタンスの確保

(7) トイレのハンドソープの設置



△ハンドソープの設置

2 車内での取組み

(1) 車両の除菌清掃

お客さまが触れる部分（つり革、手すり等）を、除菌洗剤を使用した清掃を行っています。

(2) 車内換気

空調・換気装置や社員の窓開け（冷房使用時は10cm程度）による車内換気を行っています。

(3) マスク・フェイスシールドの着用、コイントレーの使用

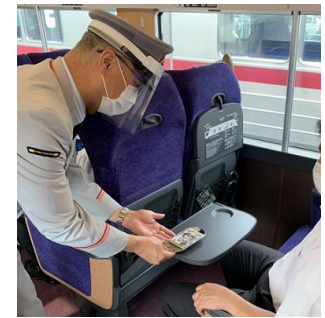
お客さまと社員相互間の感染防止をはかるためにマスクを着用しています。また特急列車において車内巡回の際にはフェイスシールドを着用し、金銭授受の際はコイントレーを使用しています。



△車両の除菌清掃



△車内換気



△マスク・フェイスシールドの着用

3 その他

(1) 混雑状況のお知らせ

主な駅の朝ラッシュ時間帯のお客さまのご利用状況（前週分）を当社ホームページでお知らせしています。

(2) 特急券購入時の座席選択

特急券券売機、インターネット購入・予約サービスでお客さまご自身が空席状況をご確認いただきながらご予約・ご購入が可能です。

(3) お客さまへのお願い

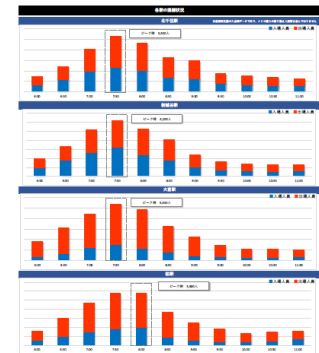
列車内・駅構内において、下記についてご協力をお願いしています。

- ・マスクの着用
- ・会話を控えめにさせていただく
- ・車内換気のための窓開け
- ・座席を回転させ向き合わせにすることを控えていただく
- ・ラッシュ時間帯のご利用を避けた時差通勤

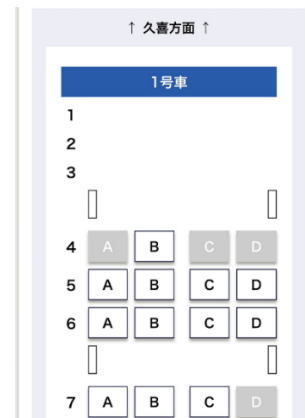
(4) 社員に関する主な対策

マスク着用、手洗い・うがいの徹底、社員の健康管理（入社時の体調確認等）の徹底を図っています。

※ これらの取組みは、「鉄軌道事業における新型コロナウイルス感染症対策に関するガイドライン」に基づいています。



△混雑状況のお知らせ



△特急券購入時の座席選択

鉄軌道事業における新型コロナウイルス感染症対策に関するガイドライン

<https://www.mintetsu.or.jp/association/news/2020/15261.html>