

NEWS RELEASE

2021年10月11日

報道関係各位

東武鉄道株式会社
東武商事株式会社
株式会社ファミリーマート
株式会社 TOUCH TO GO

東武鉄道のファミリーマートで無人決済システムを導入へ ファミリーマート岩槻駅店を10月12日リニューアルオープン！

～スピーディで快適なお買い物環境と店舗オペレーション省力化の実現～

東武鉄道株式会社（本社：東京都墨田区）、東武商事株式会社（本社：東京都墨田区）及び株式会社ファミリーマート（本社：東京都港区）は、株式会社 TOUCH TO GO（本社：東京都港区）が開発した無人決済システムを導入した実用化店舗として、東武アーバンパークライン岩槻駅において「ファミリーマート岩槻駅店」（住所：埼玉県さいたま市岩槻区本町1丁目1-1）を、2021年10月12日（火）にリニューアルオープンいたします。

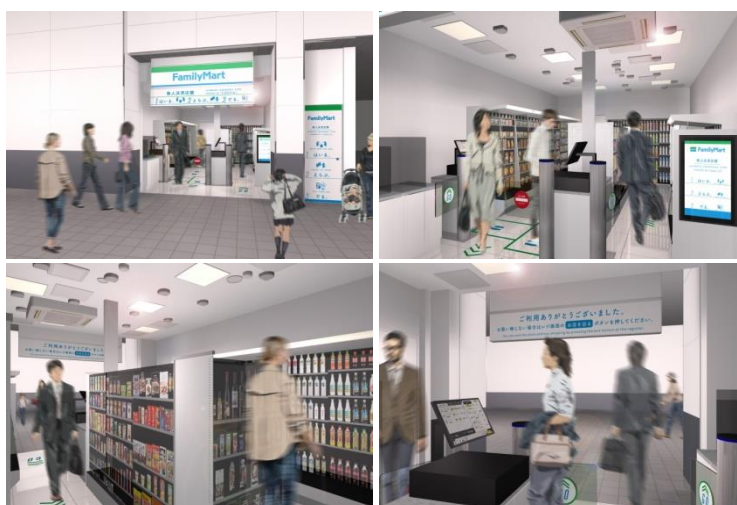


画像左：東武商事代表取締役社長 都筑 豊
画像中：ファミリーマート代表取締役社長 細見 研介
画像右：TOUCH TO GO代表取締役社長 阿久津 智紀

■店舗運営コストやオペレーション負荷の低減、および非対面決済の推進

このたび導入する無人決済システムは、“ウォークスルーの次世代お買い物体験”を可能にし、通常の有人レジ店舗に比べ、時間節約ニーズの高い朝や移動の合間などの短時間でも手軽にお買い物ができるようになり、鉄道をご利用のお客様のニーズに対応し、利便性の向上を図ります。また、省力化が可能となるため、店舗のオペレーションコストを低減させ、人材不足の解消を目指します。さらに、ウォークスルー型の無人決済店舗のため、お買い物の際、ストアスタッフとの接触を極力減らすことができ、新型コロナウイルス感染症対策としても効果的です。

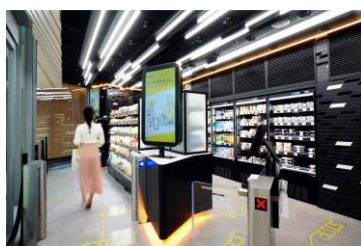
仕組みは、設置されたカメラなどの情報から入店したお客さまと手に取った商品をリアルタイムに認識します。お客さまが出口付近の決済エリアに立つとタッチパネルに自動的に購入商品と合計金額が表示され、現金もしくは電子マネー等で支払いをするだけでスピーディにお買い物ができます。



ファミリーマート岩槻駅店 店舗イメージ

■ 利用方法

商品を手に取り、出口でタッチパネルの表示内容を確認し、支払いするだけでお買い物が完了します。



① 欲しい商品を手取る



② 商品は手持ちのバックに入れても OK



③ 出口のディスプレイで購入商品を確認して決済

■ 店舗概要

店舗名称：ファミリーマート岩槻駅店

住 所：埼玉県さいたま市岩槻区本町 1 丁目 1-1

オープン日：2021 年 10 月 12 日（火）

営業時間：6：00～22：00

支払方法：交通系電子マネー、クレジットカード、現金

■ 東武アーバンパークライン「岩槻駅」について

埼玉県内の東武アーバンパークラインにおいて乗降人員が 3 番目に多い急行停車駅です。

2016 年 5 月に橋上駅舎化したほか、2021 年 7 月には東武鉄道が東口駅前に賃貸マンション・サービス付き高齢者向け住宅・クリニック等が一体となった複合施設を開発するなど、多世代が暮らしやすい街づくりを進めています。

■ 株式会社 TOUCH TO GO について

JR 東日本スタートアップ株式会社と、サインポスト株式会社による合弁会社です。

所在地：東京都港区高輪 2-21-42 TokyoYard Building 8F

代表者：代表取締役社長 阿久津 智紀

設立年月日 : 2019年7月1日

事業内容 : 無人決済などの省人化システム及びサービスの企画、設計、開発、保守及び販売

無人決済システムに関するお問合せ先

株式会社 TOUCH TO GO <https://ttg.co.jp/page-1796/>

ファミリーマートは、「あなたと、コンビニ、ファミリーマート」のもと、地域に寄り添い、お客さま一人ひとりと家族のようにつながりながら、便利の先にある、なくてはならない場所を目指してまいります。

また、東武グループではDX推進による業務の効率化、収益化を図り、沿線において持続可能な街づくりを推進してまいります。

以上