

2025年11月26日

沿線自治体と連携し、沿線地域の発展とお客様の利便性の向上に寄与します

12月21日 東武伊勢崎線 茂林寺前駅西口を新設します！

東武鉄道株式会社

東武鉄道（本社：東京都墨田区）は、沿線地域の発展と、駅をご利用のお客様の利便性向上の観点から、東武伊勢崎線 茂林寺前駅（所在地：群馬県館林市）において、2025年12月21日（日）に西口を新設いたします。

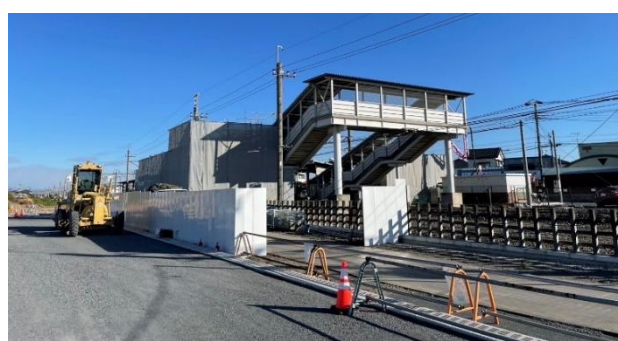
当社の茂林寺前駅西口の新設にあわせ、群馬県館林市により駅構内の跨線橋を自由通路へと改修する工事が行われ、駅をまたいで東西の行き来ができるようになるとともに、西口駅前広場が整備され、駅の利便性が向上します。また、自由通路の設置に先立ち、駅の現改札外には公衆トイレが新設され、2025年9月26日（金）より使用開始されております。

また、西口開設後には、駅の現改札構内にスロープを整備し、より多くのお客様がご利用しやすいようバリアフリー化を進めてまいります。

今後も、少子高齢化の進展に伴う沿線人口の減少に対し、東武鉄道は沿線自治体とともに、沿線地域の発展と、駅をご利用のお客様の利便性向上を目指して、取り組んでまいります。



△工事中の茂林寺前駅西口



△工事中の茂林寺前駅自由通路及び西口

※お問い合わせは、東武鉄道お客さまセンター TEL03-5962-0102