

2026年6月9日

人気ファッションブランドが監修するライフスタイルに寄り添う新たな住空間

## 埼玉県初！「アンドエスティ」がデザイン監修の 新築分譲マンション「ソライエ東松山」を販売します

～2026年6月6日、東松山駅前にモデルルームがオープン！～

東武鉄道株式会社

東武鉄道株式会社(本社：東京都墨田区)は、モール&メディア事業やBtoB事業を展開する株式会社ア  
ンドエスティ(本部：東京都渋谷区)のデザイン監修を得た新築分譲マンション「ソライエ東松山」を販  
売します。埼玉県内で初となる「アンドエスティ」監修の物件として、住宅の枠を超え、ライフスタ  
イルに寄り添う新たな住空間の創出を目指します。

本物件は、東武東上線「東松山」駅より徒歩7分の地に、総戸数235戸という市内最大級のスケール  
を有し、「わたしとくらしを、ワタシラシク。」をコンセプトに、世代を超えた多様なライフスタイルに  
応えるレジデンスとして開発しました。2026年6月6日(土)にモデルルームがオープンし、ア  
ンドエスティ内で展開する5つの人気ブランド監修の「自分らしい暮らし」の空間を体感いただけ  
ます。

共用部の空間デザインやモデルルームのコーディネートの監修に加え、専有部では、お部屋のインテ  
リアカラーとして、「niko and ...」がセレクトしたオリジナルカラーのプランも用意し、自分好みの空間  
にカスタマイズが可能となります。

住まいにとどまらず暮らしに寄り添うソライエブランドと、「自分らしさ」を大切にするアンドエス  
ティの想いが一致したことで、「自分らしい暮らしの実現」をテーマに協業が実現しました。シングル・DINKS  
層からファミリー、シニアまで幅広い世代が、自身の感性に近いブランドを通じて将来の暮らしを具体  
的に思い描けるよう、アンドエスティの強みであるマルチブランドの総合力を活かし、各ブランドの世  
界観を反映した「暮らしのストーリー」を共同で創り上げました。

今後も、住まいの枠を超えた新しい暮らしの提案を通じて、一人ひとりの感性に寄り添う価値の創出  
を目指してまいります。

概要は別紙のとおりです。



▲モデルルーム

※お問い合わせは、東武鉄道お客さまセンター TEL 03-5962-0102

■物件概要

名称：ソライエ東松山  
 所在地：埼玉県東松山市材木町 4107 番 19 の一部（地番）  
 交通：東武東上線「東松山」駅徒歩 7 分  
 総戸数：235 戸  
 構造・規模：鉄筋コンクリート造地上 15 階建  
 敷地面積：5,318.96 m<sup>2</sup>  
 専有面積：61.44 m<sup>2</sup>～88.37 m<sup>2</sup>  
 販売時期：2026 年 7 月上旬（予定）  
 竣工・引渡：2028 年 2 月下旬（予定）  
 売主：東武鉄道株式会社  
 設計：株式会社長谷工コーポレーション  
 施工：株式会社長谷工コーポレーション  
 東武建設株式会社  
 販売提携（代理）：株式会社長谷工アーベスト

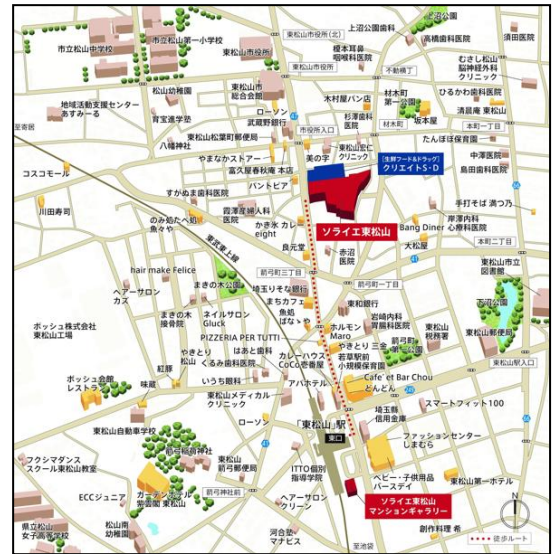


▲外観完成予想CG

■「ソライエ東松山」マンションギャラリー

所在地：埼玉県東松山市箭弓町1-12-22  
 営業時間：10：00～18：00  
 定休日：水・木曜日  
 ※詳細は公式ホームページをご覧ください。

[https://www.solaie.jp/mansion/hmatsuyama\\_01/](https://www.solaie.jp/mansion/hmatsuyama_01/)



▲現地案内図

■「アンドエスティ」内のデザイン協力内容

①多彩なライフスタイルのご提案

「アンドエスティ」内から「niko and ...」「GLOBAL WORK」「studio CLIP」「LEPSIM」「LAKOLE」の5ブランドが参画します。ブランドごとのコンセプトや世界観を反映した「ライフスタイルストーリー」を公式ホームページやパンフレットなどの様々なツールを通じて発信します。この「ライフスタイルストーリー」では、シングル・DINKS層からファミリー、シニアまで、あらゆる世代の方々が「ソライエ東松山」で叶える“自分らしい暮らし”を具体的に想起しやすいようにブランドの知見を生かした体験価値を提供します。

○「ライフスタイルストーリー」展開例



▲niko and ...（くらかけ清流の郷）



▲GLOBAL WORK（埼玉県子ども動物自然公園）



▲LAKOLE（住空間イメージ）

## ② 「niko and ...」による共用部のデザイン監修

居住者専用の共用施設となる「ウェルカムラウンジ」「ミーツラウンジ」の空間コーディネートは「niko and ...」が監修しました。スタイリッシュな雰囲気遊び心に遊び心を散りばめ、居住者が寛げる空間づくりを目指しており、家具、シェルフなどの小物は「niko and ...」のインテリアのスタイリングを担当するスタッフがセレクトしました。ONとOFFをスマートに切り替える、憩いと集いの場に相応しいイメージに仕上げられています。

### ○ 「niko and ...」デザイン監修の共用部例



▲ウェルカムラウンジ完成予想CG

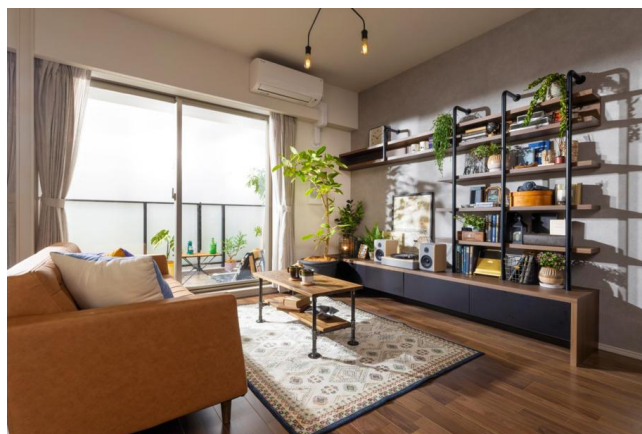


▲ミーツラウンジ完成予想CG

## ③モデルルームのコーディネート監修・カラーセレクトオリジナルプランの提案

モデルルームは「niko and ...」をはじめ5ブランドがインテリア監修に参画しました。“楽に、楽しく”という「アンドエスティ」のコンセプトを反映させ、「自分の好きを見つける」をテーマにインテリアをコーディネートしています。ファッション性や機能性の高い素材・カラーリングにこだわり、住まう方の個性に響くユニークさを持ちながら自分らしく寛げる住空間を目指しました。また、お選びいただいたお部屋のインテリアカラーが選べるカラーセレクトでは、「niko and ...」セレクトのオリジナルプランを提案しています。建具や設備の面材、壁紙などは、それぞれの場所で描かれるライフシーンを想像しながら居心地のよい空間を演出するカラーとしました。

### ○ 「アンドエスティ」監修のモデルルームコーディネート例



▲リビング・ダイニング



▲マスターベッドルーム

## ■ 株式会社アンドエスティについて

株式会社アンドエスティは、多様なブランド・カテゴリーが融合するファッションプラットフォーム「and ST（アンドエスティ）」を運営しています。私たちは、ファッション・テクノロジー・コミュニティを掛け合わせ、「買い場」から「遊び場」への進化と、買い物そのものを熱狂的な体験へと変える「リテールテイメント」の実現を目指しています。自社・他社の枠を超えたパートナーシップを軸に、ECのみならず様々なソリューションをオープンに提供することで、誰もがそれぞれのライフスタイルを楽しみ、繋がることのできるエンタメ性の高い共創コミュニティを創出していきます。

<URL><https://www.andst.co.jp/>

<法人様のお問い合わせ> <https://andst.zendesk.com/hc/ja/requests/new>



## ※「アンドエスティ」内ブランドについて

「アンドエスティ」内から「niko and ...」「GLOBAL WORK」「studio CLIP」「LEPSIM」「LAKOLE」の5ブランドが「ソライエ東松山」とのコラボレーションに参画しています。それぞれのブランドの特徴は以下の通りです。

### ・ブランド①「niko and ...」

niko and ...は、アパレルや雑貨、家具、飲食を展開する“style editorial brand”です。実用性だけでなく、どこかユーモアを感じさせるアイテムをラインアップしており、意外な驚きと発見に“であう”、やがて自分のライフスタイルに“にあう”。そんなメッセージのもと、20～30代の男女に向けて事業展開しています。

<公式WEBストア and ST(アンドエスティ)> <https://www.dot-st.com/nikoand/>

### ・ブランド②「GLOBAL WORK」

GLOBAL WORKは、人の周りに存在する様々なものとの「つながり」こそが人生を豊かにし、心からの笑顔を生むと信じ、心地よさや好感度を大切にしたい、あなたが会いたい人にもっと会いたくなる服、あなたの大切な人にもっと笑顔になれる服「Good Feeling Wear」を、より高品質、納得価格にて提供するブランドです。

<公式WEBストア and ST(アンドエスティ)> <https://www.dot-st.com/globalwork/>

### ・ブランド③「studio CLIP」

「ちょっどいい暮らし」をブランドメッセージとして、なにげない毎日の中に、ちょっと特別な時間を過ごせるライフスタイルを提案しているブランドです。30～40歳代の女性をターゲットにしています。

<公式WEBストア and ST(アンドエスティ)> <http://www.dot-st.com/studioclip/>

・ブランド④「LEPSIM」

レプシムのブランド名は“SIMPLE”という文字の組み換え（LEPSIM）に由来しています。

流れるように、しなやかに生きること。飾りすぎず、自然体でいること。

LEPSIMは、そんな「シンプル」さを大切に、あらゆる自分を自由に楽しむ大人女性に似合うスタイルを提案します。

〈公式WEBストア and ST（アンドエスティ）〉 <https://www.dot-st.com/lepsim/>

・ブランド⑤「LAKOLE」

LAKOLEは、「あたりまえを、素敵に。」をコンセプトに、アパレル、グロサリー、生活雑貨を展開するライフスタイルブランドです。

あたりまえとなっている日用品だからこそ、もっと手軽に、もっと素敵にしていきたいと考えています。

〈公式WEBストア and ST（アンドエスティ）〉 <https://www.dot-st.com/lakole/>

■東武鉄道の暮らしの総合ブランド「ソライエ」について

東武鉄道の暮らしの総合ブランド

新規で展開していく分譲住宅の情報を有機的にお客様へ発信し、沿線に住む誇りと事業を通じた沿線イメージの向上を図ることを目的に、2012年に東武鉄道の分譲住宅ブランドとして、「Solaie（ソライエ）」が誕生しました。

Solaie

スローガンは「未来のすべてを、このソラと。」。多様な人生を「ソラ」になぞらえ、晴れの日でも雨の日でも、どんな日でも寄り添う住まい・企業でありたい。その想いを形にしたのが東武鉄道の「Solaie（ソライエ）」です。分譲マンションだけでなく、賃貸マンションブランド「Solaie I'11（ソライエアイル）」なども展開しており、ソライエは暮らしにかかわる総合ブランドとして成長していきます。

[ブランド公式ホームページ]

<https://www.solaie.jp/>

[東武鉄道株式会社ニュースリリース「ブランドホームページ全面リニューアルについて」  
(2026年3月30日)]

[202603301145226Tq423Yh-0eT9bUzFY96DQ.pdf](https://www.tokaido.co.jp/press/202603301145226Tq423Yh-0eT9bUzFY96DQ.pdf)



▲公式ホームページイメージ