

地元地域の皆さまと共に、SL大樹が走る東武鬼怒川線の冬の夜を鮮やかに彩ります！！

日光・鬼怒川で、光り輝く銀河を走るSLの旅をご案内！！

～圧巻！！SLが走る鉄道沿線では最大級となる約15万球のイルミネーションをお楽しみください！～

東武鉄道株式会社
いっしょにロコモーション協議会

東武鉄道（本社：東京都墨田区）およびいっしょにロコモーション協議会では、2020年11月14日（土）からSL大樹が運行する鬼怒川線沿線において、地元地域の皆さまと一体となった、冬季における夜間の光のイベント「いっしょにイルミネーション」を本年も実施します。

これは、SL大樹を活用した日光市の観光振興につながる取り組みである「いっしょにロコモーションの取り組み」の一環として、鬼怒川線沿線にイルミネーションを設置し、夕方から夜の時間帯にかけて沿線にお住まいの方やSL大樹・DL大樹にご乗車のお客さまに夜の鬼怒川線の景観をお楽しみいただくことを目的として、毎年実施しているものです。

4回目の開催となる本年は、新高徳駅の駅舎に、地元日光市で人気のイルミネーション愛好家の協力のもと、色鮮やかな温かみのあふれる装飾を実施したほか、本年も鬼怒川温泉の冬のシンボルとして、鬼怒川温泉駅前に高さ8mの巨大なクリスマスツリーを設置しお客様をお出迎えいたします。

また、昨年に引き続き、沿線の写真スポットである「倉ヶ崎SL花畑」では、一面に広がるイルミネーションの圧巻の景色がご覧いただけるほか、鬼怒川線下今市～鬼怒川温泉の各駅等においてもそれぞれ個性あふれるイルミネーション装飾を行い、すべてを合わせると、鉄道沿線では最大級となる約15万球のイルミネーションを設置し、昨年よりもバージョンアップした内容でお届けいたします。

なお、11月14日（土）、21日（土）、12月12日（土）、19日（土）、26日（土）には、本イルミネーションを車内からゆったりとお楽しみいただける、SL大樹「イルミネーション特別運行」を実施いたします。

今後も、東武鬼怒川線のイルミネーションを冬季の日光・鬼怒川エリアの風物詩として定着させるべく、地域全体で育ててまいります。

是非この機会に、日光・鬼怒川エリアでしかみることができない、光り輝く銀河を走るSLの旅をご家族やご友人と一緒に楽しみください。

概要は別紙のとおりです。



△倉ヶ崎SL花畑とSL大樹（昨年度）



△鬼怒川温泉駅

「いっしょにイルミネーション」概要

- 1 期間 2020年11月14日(土)～2021年3月31日(火)
※設置作業等により前後する可能性があります。
- 2 実施場所 (実施主体)
- ①東武鬼怒川線下今市駅・下今市駅構内転車台広場・SL展示館
(今市高校・小泉工業・福田電業・国土興業・東武鉄道)
 - ②東武鬼怒川線大谷向駅(東武鉄道)
 - ③大谷向～大桑間「倉ヶ崎SL花畑」
(倉ヶ崎明日を考える会)
 - ④東武鬼怒川線大桑駅(東武鉄道)
 - ⑤大桑～新高徳間 東武建設本社壁面
(東武建設)
 - ⑥東武鬼怒川線新高徳駅
(日光市の地元イルミネーション愛好家監修)
 - ⑦東武鬼怒川線小佐越駅(東武鉄道)
 - ⑧東武鬼怒川線東武ワールドスクウェア駅(東武鉄道)
 - ⑨東武鬼怒川線鬼怒川温泉駅・鬼怒川温泉駅前(東武鉄道)
※クリスマスツリーは、1月以降「シンボルツリー」として継続。
 - ⑩鬼怒川温泉駅前広場
(鬼怒川温泉駅前商店会)
- ※状況により内容が変更となる場合がございます。
- 3 点灯時間 16:00～22:00
※日没等の状況により点灯時間が前後する場合があります。

4 点灯イメージ(一部)



△下今市駅



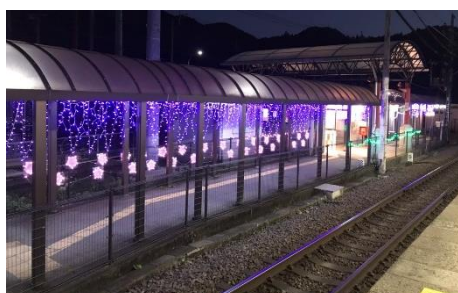
△大谷向駅



△大桑駅



△新高徳駅



△小佐越駅



△鬼怒川温泉駅前広場

5 点灯式について

- ①開催日時 2020年11月14日(土) 18時15分～18時30分
②場所 鬼怒川温泉駅前
③内容 鬼怒川温泉駅前に新設するクリスマスツリーおよび地域の皆さまにより設置された駅前広場のイルミネーションを、18時26分頃に鬼怒川温泉駅転車台に入線するSL大樹の汽笛とともに点灯します。

以上

<参考>

「いっしょにロコモーション」概要

1 「いっしょにロコモーション」とは

SL大樹の運転をきっかけとした地域観光の活性化を目的に、日光市内の商工団体や観光団体、各地区自治会など地域が主体となって「いっしょにロコモーション協議会」を設立し、SL大樹を活用した日光市の観光振興につながる取り組みを「いっしょにロコモーションの取り組み」として位置づけ、地域一体となった「SLの走るまちづくり」の実現に向けた様々な取り組みを進めています。

2 これまでの「いっしょにロコモーション」

(1) 「SL大樹にみんなで手を振ろう」プロジェクト

鬼怒川線沿線の皆さまが、SL大樹にご乗車の皆さまに手を振ってくださり、お越しになったお客さまをおもてなしするプロジェクトです。現在では手を振るだけでなく、自作のツールを用いて応援して下さるなど、沿線地域の皆さまの様々な工夫によりバラエティに富んだおもてなしとなっており、SL大樹の名物となっています。ご乗車いただいたお客さまには地元の皆さまからの歓迎に大変喜んでいただいています。



△「SL大樹にみんなで手を振ろう」プロジェクト

(2) 「鬼怒川線に季節ごとの花を咲かせよう」プロジェクト

日光・鬼怒川にお越しいただいたお客さまに車窓から季節の花々を楽しんでいただくとともに、地域ならではの美しさを残していきたいとの思いから始まったプロジェクトです。大谷向～大桑間の倉ヶ崎エリアでは、地域住民で組織された「倉ヶ崎明日を考える会」によって約9,000㎡の花畑の整備を管理運営まで行っており、日光市の後援事業にも認定されています。また、本年は花畑内に流れる川への水車の設置やSLをはじめとした列車を展望できる高台の設置なども行い、季節ごとの花や冬季イルミネーションとともに沿線に様々な彩りを添えていただいています。

そのほか、本年より大谷向駅において、有志の方による「タチアオイ」の植栽のほか駅敷地内において花畑の造成にご尽力いただくなど、沿線におけるさらなる景観の向上に努めています。



△「鬼怒川線に季節ごとの花を咲かせよう」プロジェクト

以上