

観て、食べて、
癒されて、
「東京ソラマチ」を
満喫する



こんにちは、あずまです。今月も東京スカイツリータウンにやってきました。今回はショッピングや食事のほか、水族館やプラネタリウムも楽しめましたよ。今回は「ソラマチ商店街」。雑貨店やレストラン、甘味処など35店舗が連なり、ここにしかないショップやアイテムがいっぱいあります！



「とうきょうスカイツリー駅」の東口です。改札を出てすぐにあるエスカレーターを上れば、生鮮・食品・スイーツがそろった「フードマルシェ」に出ますが、今回はまず水族館と星空観察から、そぞろ歩記のスタートです。

とうきょう
スカイツリー
（旧・業平橋）②

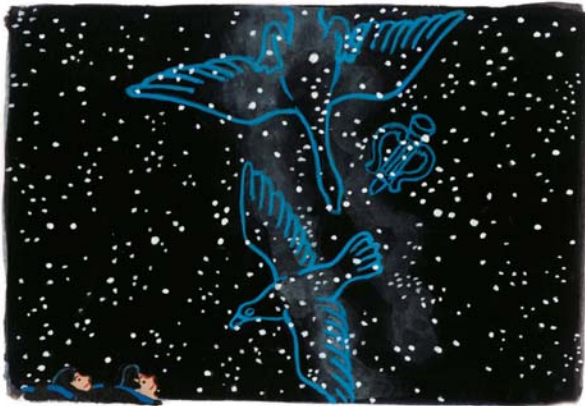
「東京スカイツリータウン」は東京スカイツリーとその他の複合施設などによって構成される、タワーのある街の総称で、その玄関口が「とうきょうスカイツリー」駅。今回は、バラエティに富んだ312の店舗が勢揃いした話題の商業施設「東京ソラマチ」と水族館・プラネタリウムを訪ねます。



世界自然遺産に登録されている、小笠原諸島の海を再現した「東京大水槽」。水深約6mの水槽に約80種約4000点の生物が展示されています。また可愛いペンギンや魚たちのほかディズニーキャラクターと記念撮影できるフォトスタジオもあります(有料)。(MAPの③)



ウエストヤード5F・6Fにある「すみだ水族館」。8つのゾーンに分かれていて、ここはマゼランペンギンが約50羽いるペンギンのゾーン。歩く姿も泳ぐ姿も可愛いですね。ペンギンの足って、実は長いんですよ。(MAPの③)



同じ7Fにある「コニカミノルタプラネタリウム「天空」in東京スカイツリータウン®」へ。全天を見渡しての星空散歩と、素晴らしい映像美に感激。次回は、夜の「ヒーレング」プラネタリウム」を体験してみたいな。(MAPの④)



ランチに入ったのは、7Fの「ソラマチダイニング」にある「江戸味楽茶屋 さらまち亭」です。江戸甘味噌を使った焼き魚などをいただきました。店内には高座があり、夜に2回、落語がきけるんですよ。(MAPの⑤)

さあ夏休みです！ 東京ソラマチ®
を存分に楽しんでください

まずは「タワーのある街」の基本を押さえておきましょう。東京ソラマチは「とうきょうスカイツリー駅」の正面改札口から押上方面へ向かって「ウエストヤード」・「タワーヤード」そして「イーストヤード」と、大きく3つのエリアから構成される。「新・下町流」をコンセプトに、312店舗のショップやレストラン、水族館やプラネタリウムなど、さまざまなシーンで楽しむことができるスポットです。

イーストヤード1階の「ソラマチ商店街」は下町の賑やかさを表現した街並みが120m続きます。また、地域の台所として、総菜や毎日の生鮮食品などのお店が集まるウエストヤード・タワーヤード2階の「フードマルシェ」へは、東口改札前のエスカレーターから便利です。3階は日々の生活にちょっとしたこだわりを加える雑貨類、4階は限定の土産品やキャラクターグッズなど、各階のお店も気合のこめられた品揃えに加え、イーストヤード5階には「産業観光プラザ・すみだまち処」も誕生。見どころが沢山あり、迷ってしまいます。どこから行きましょう。

ウエストヤード5階・6階にある「すみだ水族館」では、約400種約1万点におよぶ海洋生物たちが迎えてくれます。世界自然遺産のひとつ、小笠原の海を再現した「東京大水槽」をはじめ、ペンギンやオットセイを間近に見学できる「ブルー型水槽」、またクラゲの生態解説などが見られる「アカラボ」といったアカデミックな展示のほかにも好みの背景を選んで記念写真が撮れるフォトスタジオ(有料)など、年齢を問わず楽しめます。



ここはイーストヤード5Fにある「メイキング」ツアー TREE of DREAMS 東京スカイツリー®のつくりかた」です。約24分の映像体験アトラクションは、まさにワンタフル。東京スカイツリーを見下ろす映像も貴重です。(MAPのF)



イーストヤード4Fには東武百貨店が、食品、宝飾・特選、ファッション雑貨、化粧品、ステーションリー雑貨の5つのゾーンに分かれています。ここでしか買えないスイーツをゲット。ほかにもオリジナル商品が約50種類以上も！(MAPのE)



最後に寄ったのが、ウエストヤードとタワーヤード2Fにある「フードマルシェ」。生鮮食品・スイーツのお店が7店舗もありましたよ。職場の教室の子どもたちに、焼き菓子を何種類かお土産に買いました。(MAPのA)



タワーヤード1Fの「THE SKYTREE SHOP」がお土産選べ。私はソラカラちゃん®ぬいぐるみを、ザリナは大好きなスヌーピーとのコラボ商品をゲット。このオフィシャルショップは、タワーヤード5Fと東京スカイツリー-天望デッキ(フロア345)にもありますよ。(MAPのG)

もうすぐ隅田川花火大会
この夏、どこから観ようかな
海の世界に癒されたあとは、そう、お昼ですよ
ね。

各々のお好みでバラエティ豊かな食事を楽しむことができるウエストヤード3階のフードコート「ソラマチタベテラス」もいよし、イーストヤード6階・7階の「ソラマチダイニング」には和・洋・中の有名店からスイーツまでがずらり。さらに30階と31階では絶景を眼下に望みながら普段とは違うゆとりと上質を兼ね備えた空間で食事を楽しむことができます。

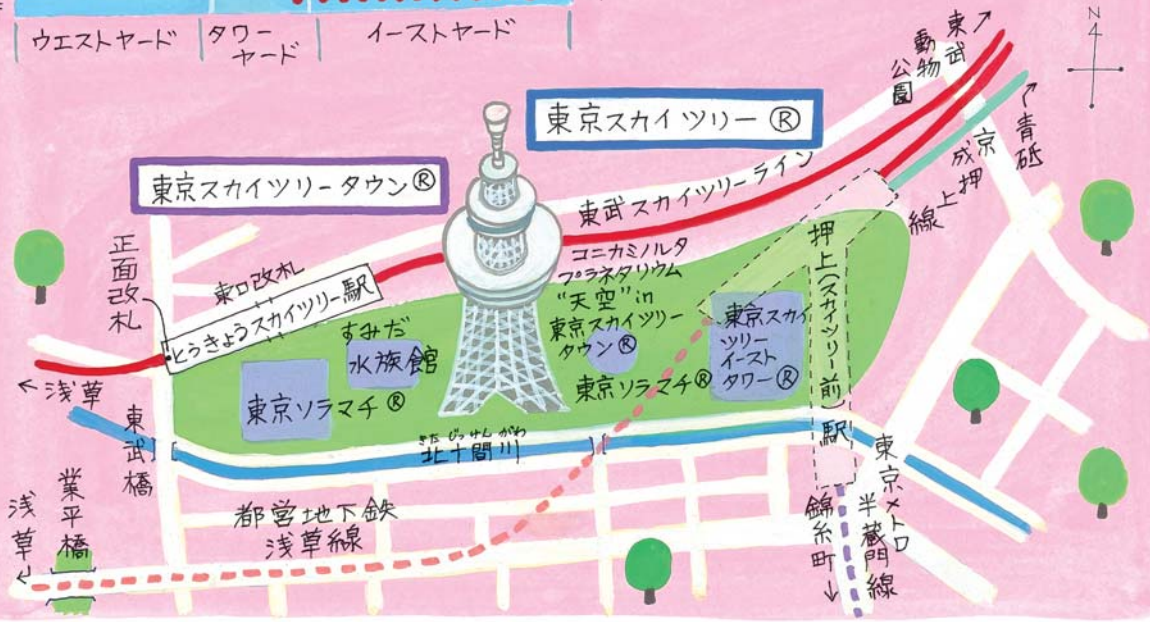
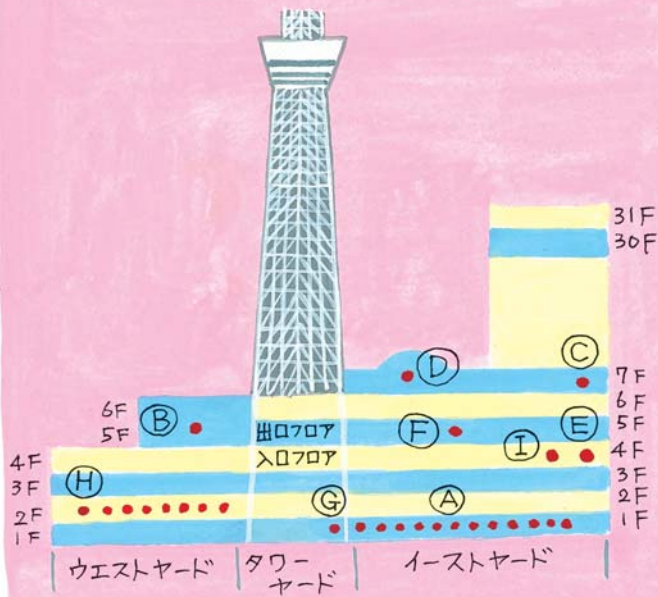
昼食後はイーストヤード7階にある「コニカミノルタプラネタリウム 天空 in 東京スカイツリータワー®」で鑑賞券を購入してみてください。

午前11時から午後9時まで1時間毎の上映ですから、都合の良い回を選べます。鑑賞券を買ったなら、上映10分前までにロビーへ戻ることに。その間に目星を付けておいたお店でショッピングを楽しむもよし、ソラマチ広場やスカイアリーナから東京スカイツリーを間近にして、思いっきりシャッターを切るもよし。

星空の物語を観終えるころ、辺りはちょうど夕暮れ。そろそろ東京スカイツリーのライティングの時間です。ライティングは1日毎に交互で、江戸で育まれてきた心意気の「粋」と美意識の「雅」を楽しめます。どうぞご堪能あれ！「もうすぐ隅田川花火大会だね。どこから観ようか——。」そんな話で盛り上がりてください。



イーストヤード4Fの「ソラマチ売店」です。和素材を生かしたラスクやバウムクーヘン、豆菓子、唐芋スイーツ、庄内麩のスイーツなど、どれもズバリ振りで新感覚の味が、東京のみならず全国の銘店から勢揃いしています。(MAPの①)



とうきょうスカイツリー データファイル

〈東京ソラマチ®〉・・・●営業時間＝全館10:00～21:00(但し、6F・7F／30F・31Fのレストランフロアは11:00～23:00)＊ソラマチ商店街／St.ストリートは9月2日までは9:00～21:00 ＊路面店は各店で営業時間が異なります ●全館定休日＝不定休
 〈すみだ水族館〉・・・●営業時間＝9:00～21:00 ＊入場受付は閉館の1時間前まで ＊季節により変更あり ●休館日＝なし ＊施設点検等で臨時休業あり ●料金(個人/カコ内は年間パスポート料金)＝大人2000円(4000円)／高校生1500円(3000円)／中・小学生1000円

(2000円)／幼児(3歳以上)600円(1200円) ☎03-5619-1821(9:00～21:00)

〈コニカミノルタプラネタリウム“天空”in 東京スカイツリータウン®〉・・・●営業時間＝11:00の回～21:00の回(毎時00分開始)＊9月10日までは10:00の回を追加上映 ＊上映中の入退場はできません ＊20:00の回と21:00の回は「ヒーリングプラネタリウム」 ●定休日＝なし ＊作品入替時は休館 ●料金＝大人(中学生以上)1000円／子ども(4歳以上)500円 ＊ヒーリングプラネタリウムは一律1300円(小学生未満のお子様のお入場はできません) ☎03-5610-3043(10:00～19:00)

【アクセス】東京スカイツリータウンへは、公共交通機関をご利用ください。東武スカイツリーライン「とうきょうスカイツリー駅」、東武スカイツリーライン・東京メトロ半蔵門線・都営浅草線・京成押上線「押上(スカイツリー前)駅」下車