

このイベントは、スマホとアプリを利用した「非接触型のスタンプラリー」です！

「春めぐり 開運・良縁 スタンプラリーで疫病退散！」の書

この度は、「新春 開運・良縁スタンプラリー」にご参加いただき誠にありがとうございます。
こちらの書は、スタンプラリーを進めるためのマニュアルとして、お使いください。

開催日 3月24日(水)～4月25日(日)
(10:00～16:00まで)

その1 スタンプラリーの開始前の準備

このスタンプラリーには、専用の台紙やスタンプのご用意はありません。
代わりにスマホとアプリが必須となりますので、下記をご参照ください！
まずは、右のQRコードを読み取り「TOBU POINT」のアプリを
ダウンロード～新規会員登録をお願いします。



その2 スタンプラリーの内容について

今回のスタンプラリーは、4つのエリアを巡るラリー（エリア賞）と、4つのエリア内の指定神社の御朱印を受けるラリー（御朱印賞）の2種類が設定されています。

①エリア賞：

下記のエリアの中で、お好みのエリア毎の
設定スポットを集めます。

浅草エリア

浅草駅、曳舟駅、今戸神社、高木神社、浅草東武ホテル、すみだリバーウォーク、東京ソラマチ

足利市エリア

足利市駅、織姫神社、八雲神社、足利学校、足利観光交流館「あし・ナビ」

野田市エリア

※野田市駅工事のためバリアフリー設備がありません

野田市駅、櫻木神社、愛宕神社、東武柏駅

池袋エリア

東武池袋駅、御嶽神社、下板橋駅、東武百貨店池袋店

②御朱印賞：

上記エリアで指定された4駅と4神社の
御朱印（有料）を受けていただきます。

※上記①の赤字の個所の計8スポットと4御朱印

※各エリアマップはウラ面をご覧ください。

その3 スタンプラリーの楽しみ方

①エリア賞

お好きな1エリアに設定されている指定駅の「QR」コードを読み取りスタート～その後、エリア内に設定されているスポットの「QR」コードを全部集めて景品交換場所へ！
※景品はエリア毎で交換です。他エリアでは交換できません。

②御朱印賞

景品交換は浅草エリアになりますので、他のエリアからのスタートをおすすめします。

4つのエリアに設定されている指定駅の「QR」コードを読み取りスタート。

その後、指定神社の「QR」コードを読み取ったあと、神社の御朱印受所へ！

受所では、アプリのスタンプラリー画面を提示して、御朱印（有料）を申し込むと、御朱印とオリジナルの“しおり”が受けられます。

この流れで、4エリアの指定駅と神社の「QR」を集めオリジナル“しおり”（色違い）を全てあつめて、景品交換場所へ！

※お一人様1デバイス（端末）でご参加ください。

※スマートフォン、タブレットなど複数端末をお持ちになられても景品は1冊のみとなります。

※景品は、なくなり次第終了です。

その4 景品交換所のご案内（景品には限りがありますので、無くなり次第終了します）

交換期間：3月24日(水)～4月25日(日) (10:00～16:00まで)

①エリア賞（景品合計3,000個）

浅草エリア：浅草駅（正面改札） ※オリジナルマスクケース

足利市エリア：足利市駅 ※オリジナルbookバンド

野田市エリア：東武柏駅（中央改札） ※オリジナルbookバンド

池袋エリア：池袋駅（南口） ※オリジナルマスクケース

②御朱印賞（※限定先着77冊のみ） ※懐かしの東武鉄道オリジナル御朱印帳

東武ツーリストインフォメーションセンター浅草

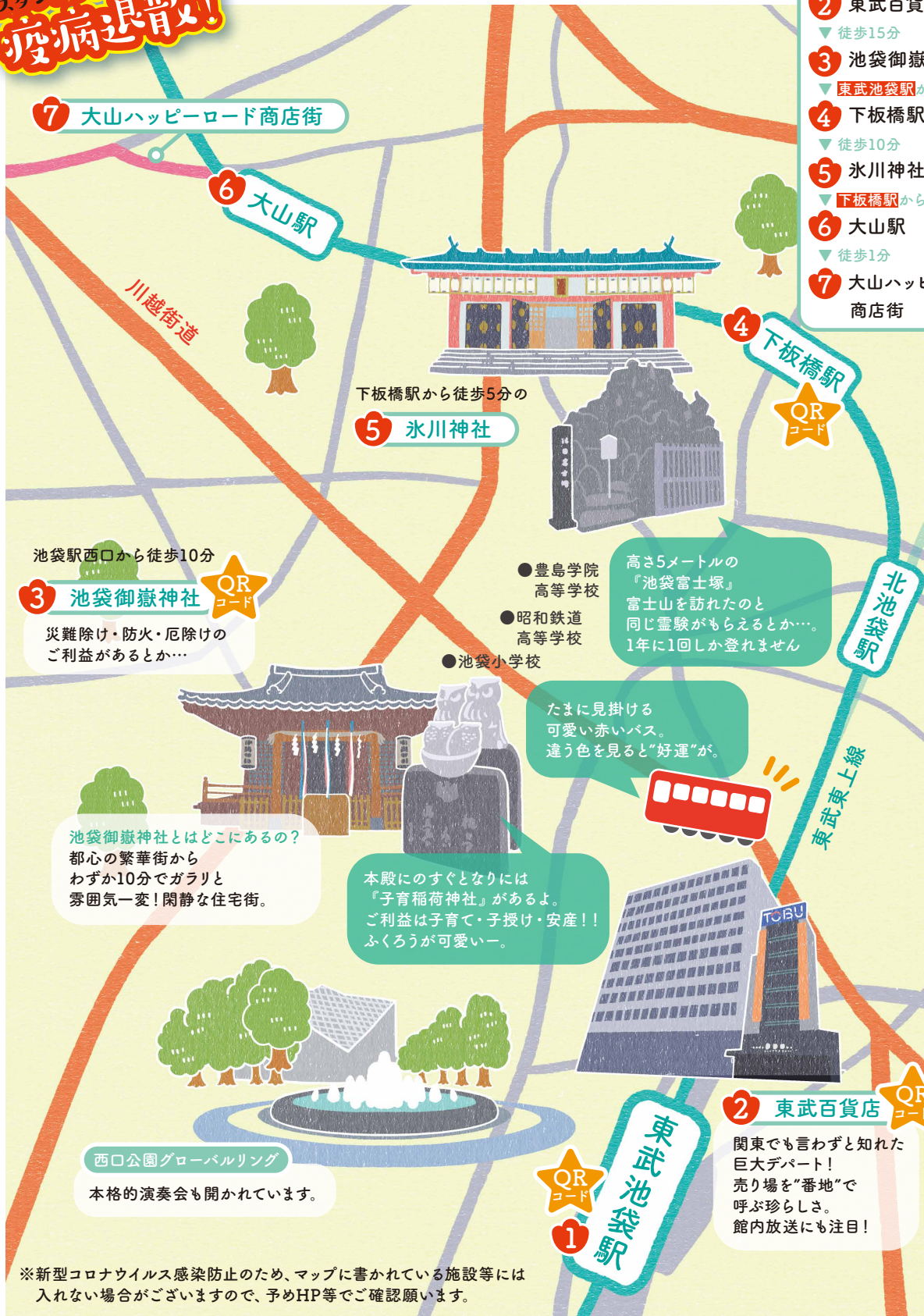


このイベントは、新型コロナウイルスの感染状況や混雑具合により
予告なく延期・中止、変更となる場合がございます。

詳しくはホームページをご確認ください ▶ <https://www.tobu.co.jp/odekake/>

池袋エリアMAP

開運・良縁
スタンプラリーで
疫病退散!



- オススメスポット
- 1 東武池袋駅
 - ▼徒歩0分
 - 2 東武百貨店
 - ▼徒歩15分
 - 3 池袋御嶽神社
 - ▼東武池袋駅から電車3分
 - 4 下板橋駅
 - ▼徒歩10分
 - 5 氷川神社
 - ▼下板橋駅から電車2分
 - 6 大山駅
 - ▼徒歩1分
 - 7 大山ハッピーロード商店街

池袋駅西口から徒歩10分

3 池袋御嶽神社

災難除け・防火・厄除けのご利益があるとか…

下板橋駅から徒歩5分の

5 氷川神社

- 豊島学院高等学校
- 昭和鉄道高等学校
- 池袋小学校

高さ5メートルの『池袋富士塚』富士山を訪れたのと同じ霊験がもらえとか…。1年に1回しか登れません

たまに見掛ける可愛い赤いバス。違う色を見ると“好運”が。

池袋御嶽神社とはどこにあるの？
都心の繁華街からわずか10分でガラリと雰囲気一変！閑静な住宅街。

本殿にのすぐとなりには『子育て稲荷神社』があるよ。ご利益は子育て・子授け・安産!! ふくろうが可愛いー。

西口公園グローバルリング

本格的演奏会も開かれています。

※新型コロナウイルス感染防止のため、マップに書かれている施設等には入れない場合がございますので、予めHP等でご確認願います。

スタンプラリーにご参加されるお客さまへのお願い

- ・咳や発熱等の自覚症状がある方、体調のすぐれない方は参加をお控えください。
- ・ソーシャルディスタンスの確保、マスクの着用、手洗い、咳エチケットのご協力をお願いします。
- ・ご参加の前に参加するエリアの最新の新型コロナウイルス感染拡大防止の方針をご確認ください。

お問い合わせ

東武鉄道お客さまセンター
03-5962-0102
営業時間：午前9時00分～午後5時00分
年中無休(ただし年末年始を除く)

