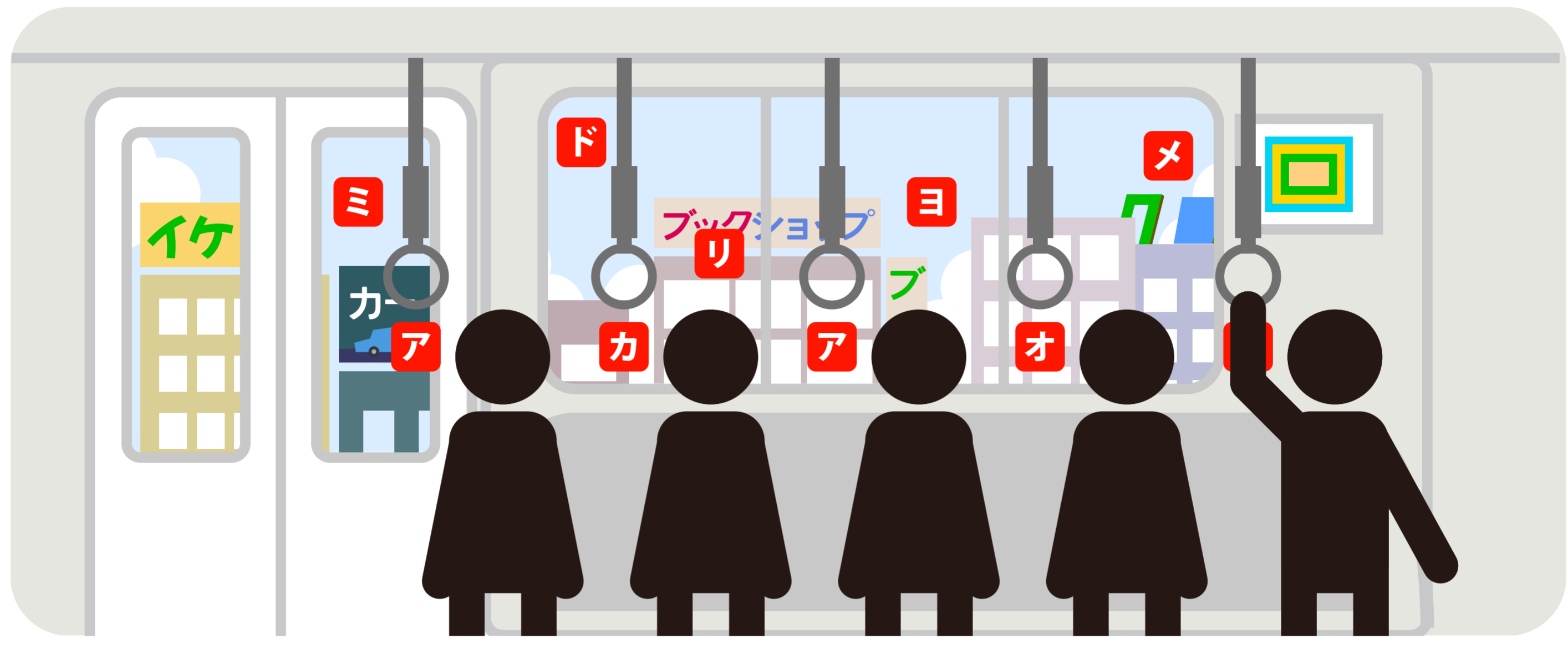
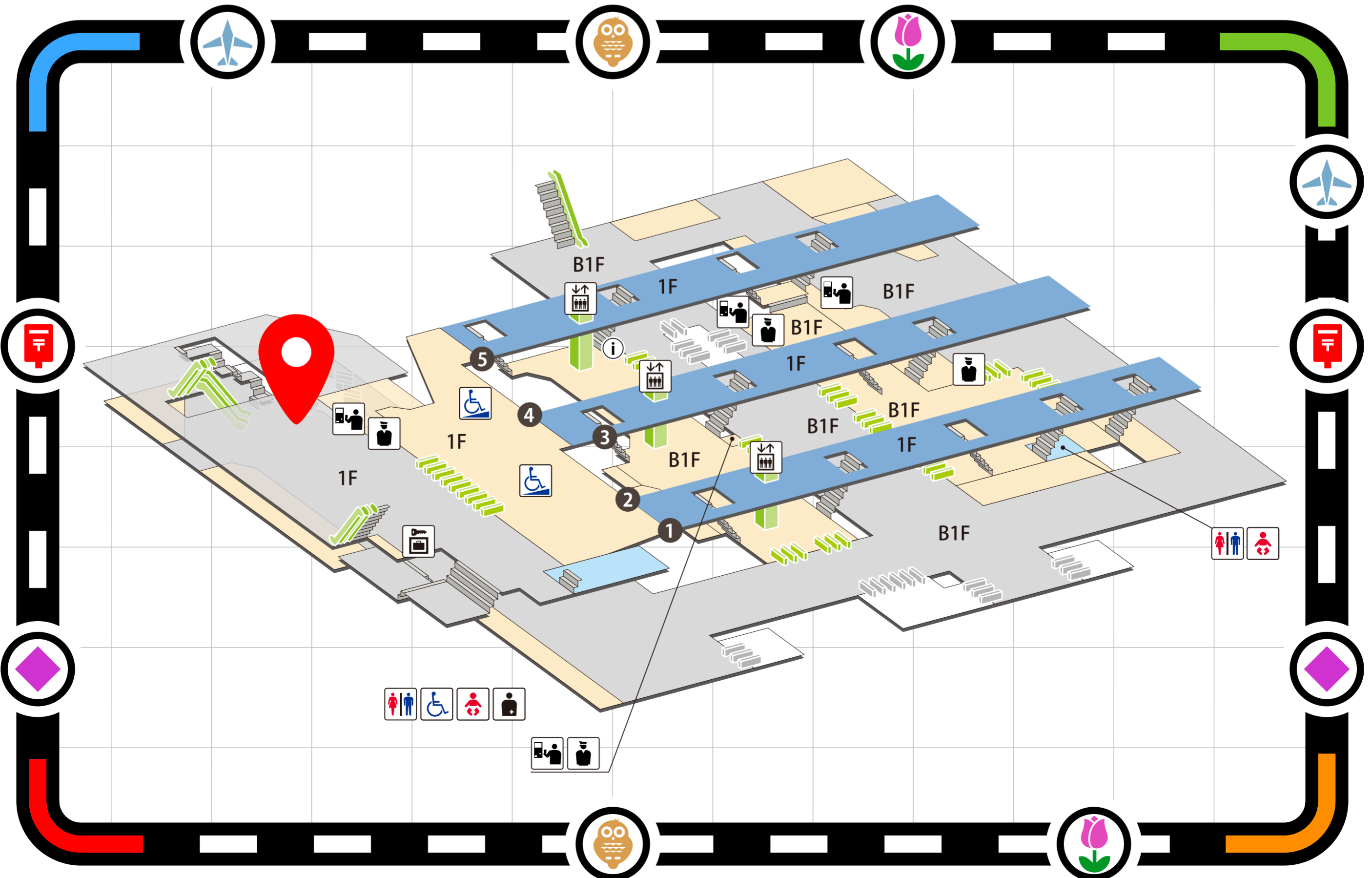


Q1

全員がつり革につかまったとき
赤いマスの中を読もう



答えが指し示す駅に行き
の場所で二次元コードを探そう！



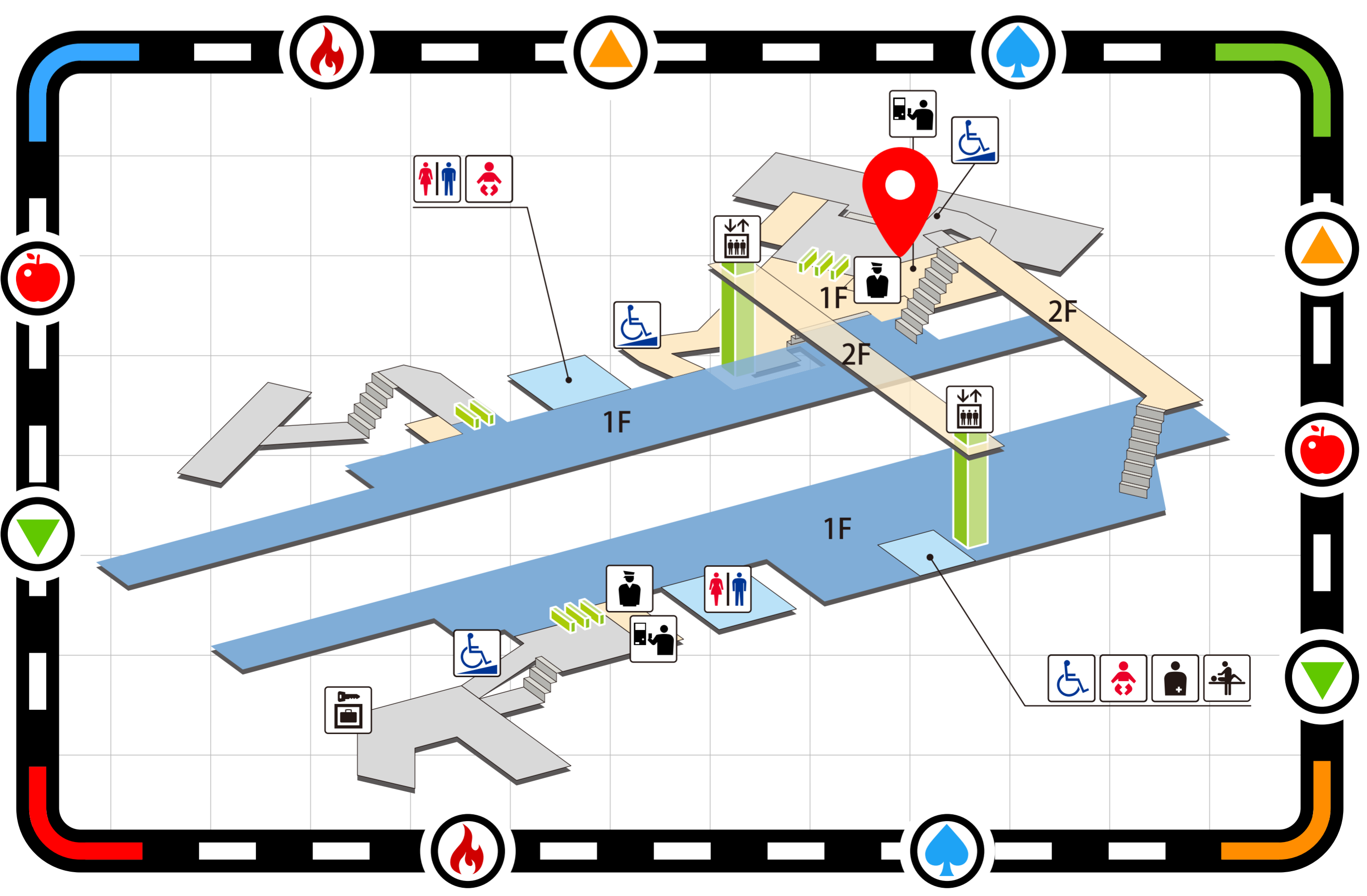
Q2

○と同じグループの漢字を
 ■から選び駅名を答えよう

○	×
東 高 空	武 低 海

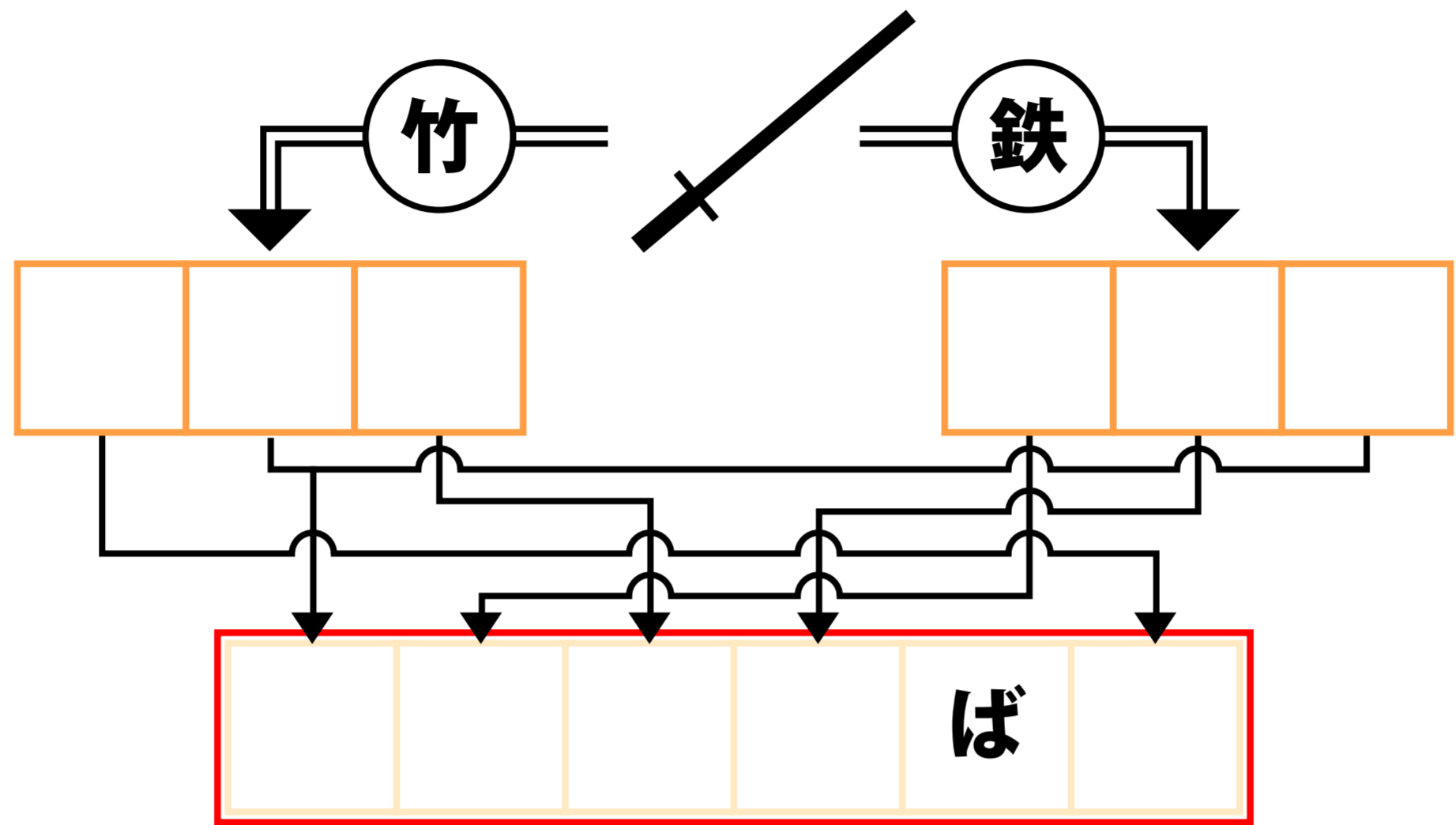
霞 寄 居
 下 大 坂
 戸 朝 山

答えが指し示す駅に行き
 の場所で二次元コードを探そう！

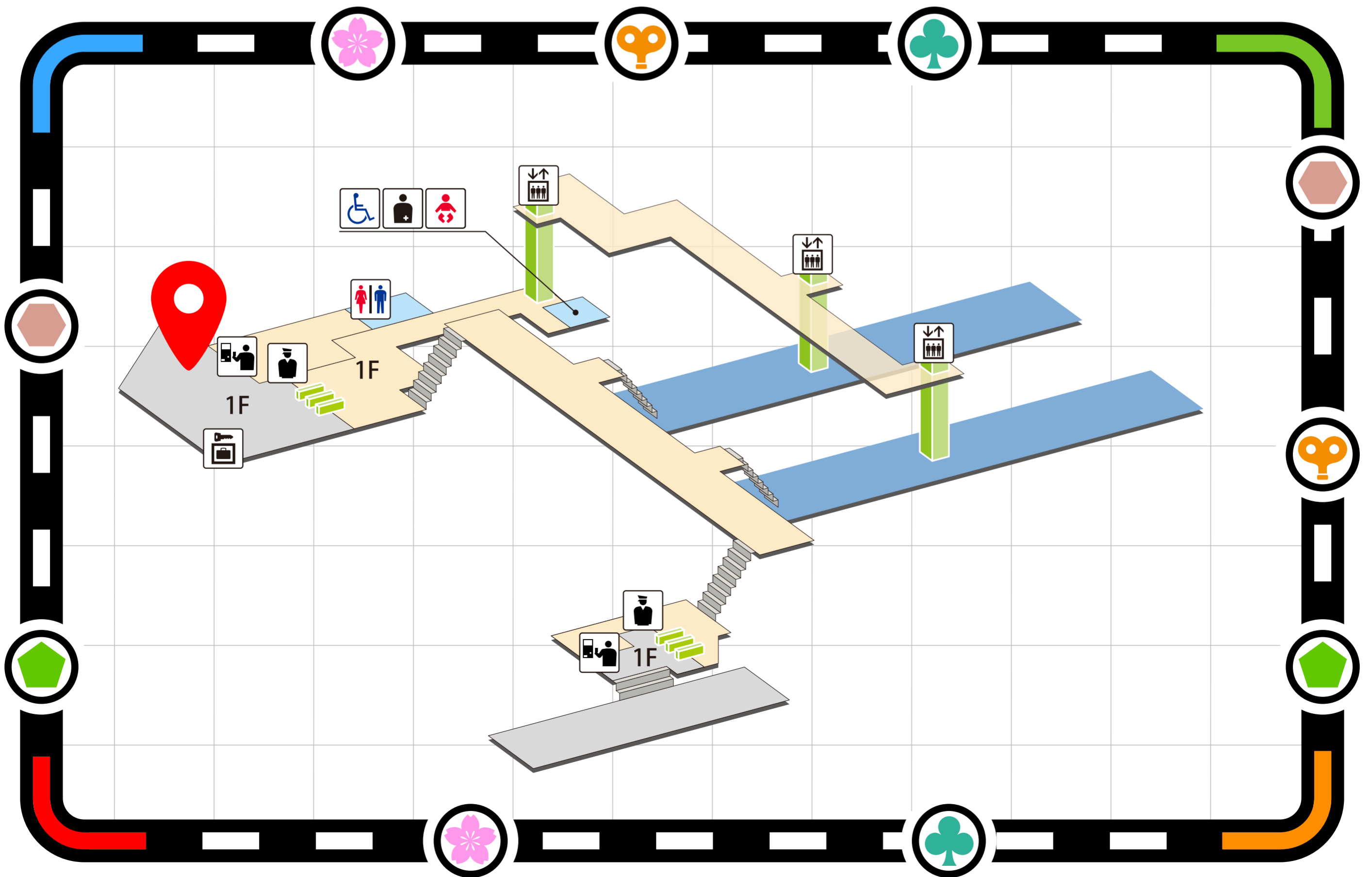


Q3

に入る駅名を答えよう



答えが指し示す駅に行き
📍の場所で二次元コードを探そう！ 🚆



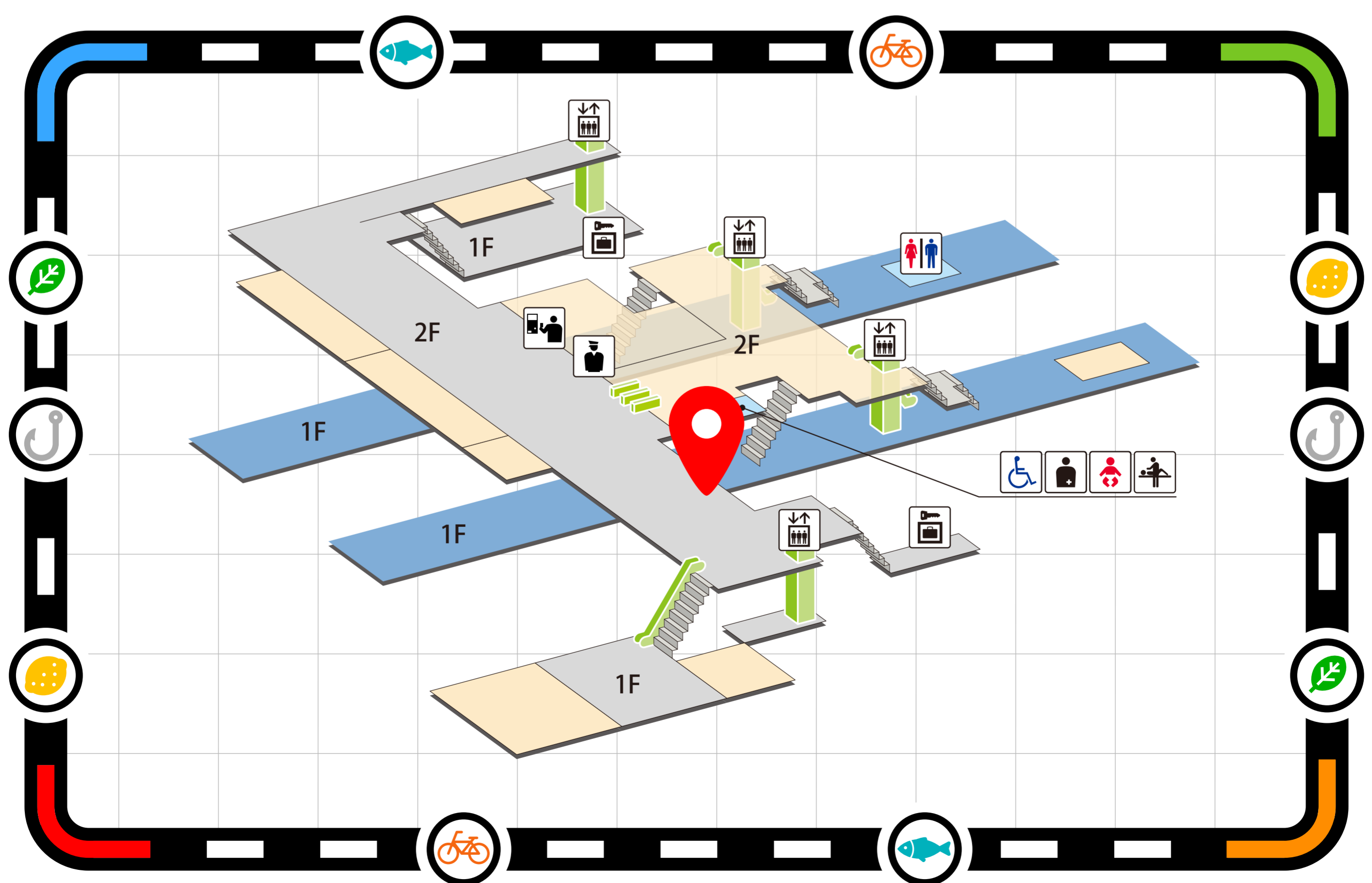
Q4

???????があらわす駅名を答えよう

赤 差 代 = あさかだいのとき

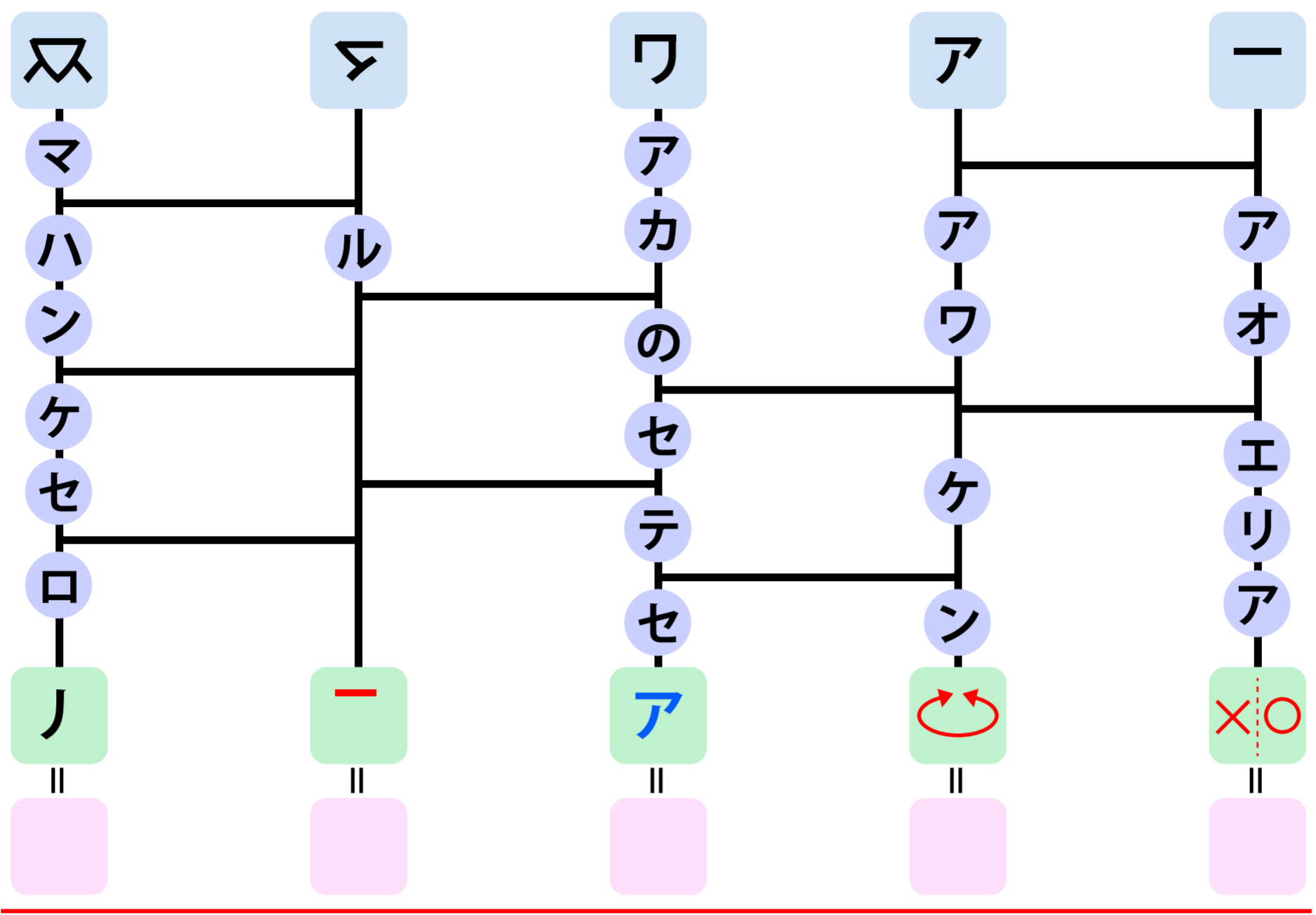
紙 石 束 三 = ????????

答えが指し示す駅に行き
の場所で二次元コードを探そう！



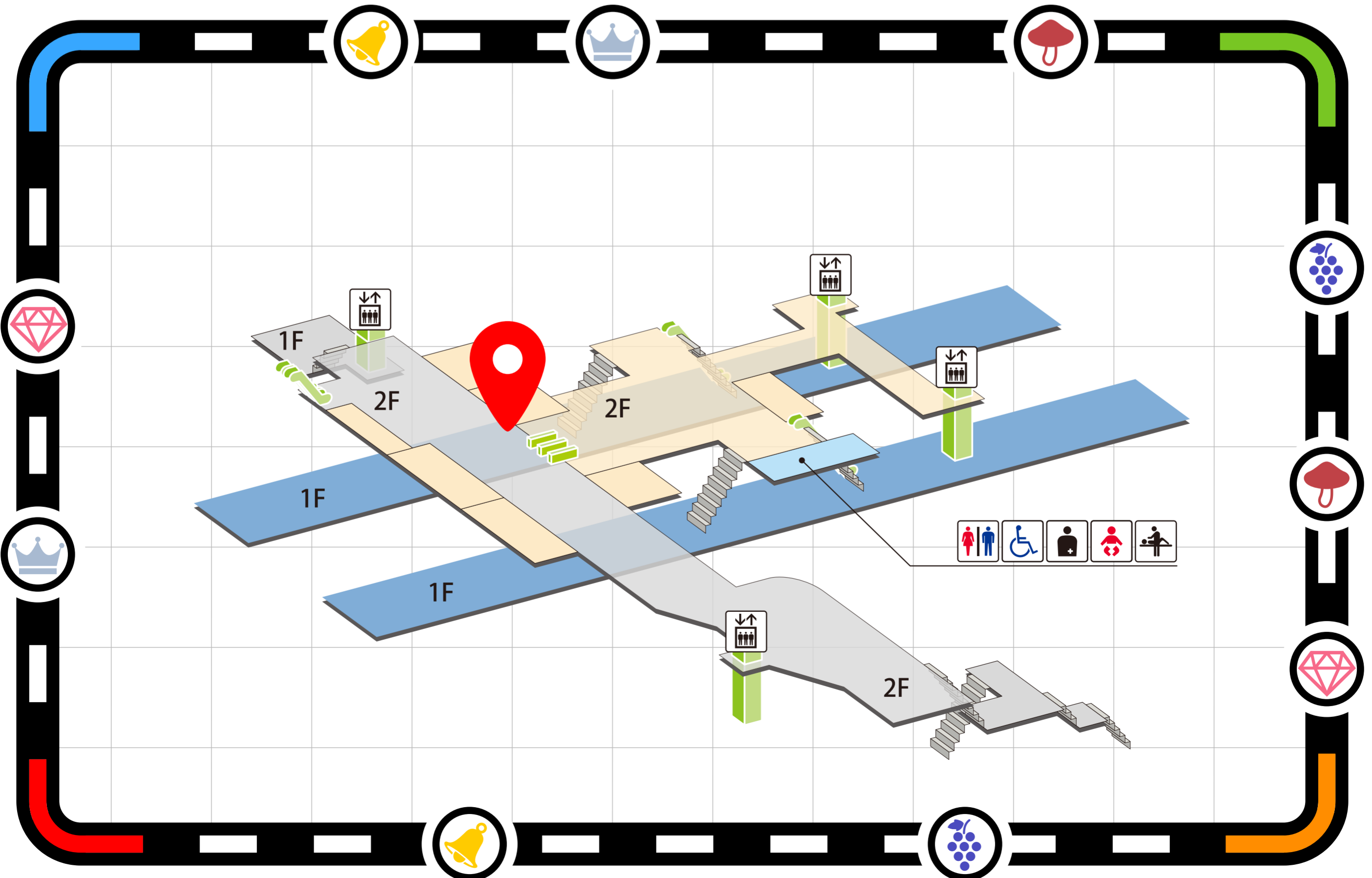
Q5

あみだをたどって指示にしたがおう



答えは

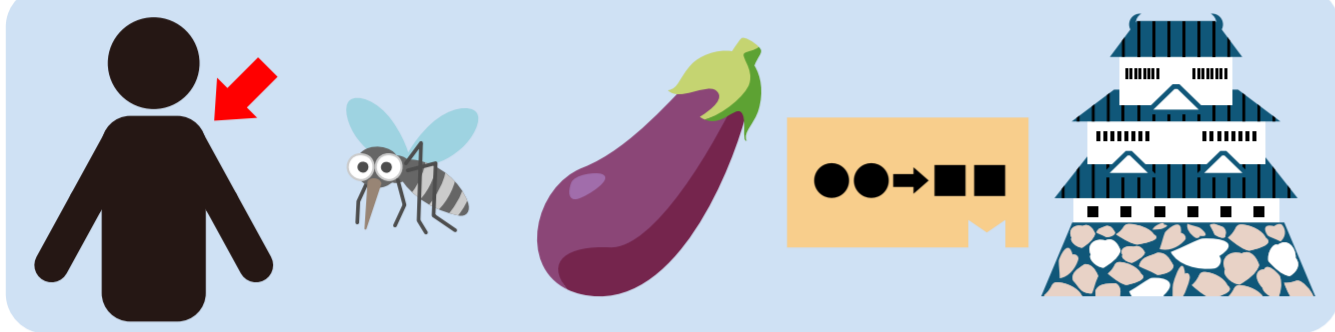
答えが指し示す駅に行き
 の場所で二次元コードを探そう！



Q6



の順に謎を解こう



マ に ゆ アル
 ゴ う ジ ャ す
 川 ラ 頁 モ に
 よ セ ア ツ め

か ほ き お
 の ① い と ② わ ご ③ い ん ④ う
 も い ち え

答えが指し示す駅に行き
 の場所で二次元コードを探そう！

