

モデルコースのご紹介です。コースに矢印・案内スタッフは配置しておりません。地図を確認し、街並みや自然をお楽しみください。

ゴール
利根運河交流館
【月火曜休館】
※ゴール受付はございません。



二代目利根運河ビリケンさん



カナルファーム[ido]

必ずお読みください

当社ではご参加される皆様の健康増進のため、ハイキングを行っております。心臓疾患や傷病、ケガ、事故などの責任は当社では負いかねます。ご参加の皆様におかれましては、自己の責任において健康管理に十分注意していただき、体の不調や異常を感じた時は無理をなさらないようお願いいたします。

参加注意事項

- ①コース内に道路を横断する箇所があります。自動車には十分注意してください。
- ②道路歩行時は、道幅にかかわらず、横に広がったり、対向する人の妨げにならないように注意してください。
- ③歩行中の喫煙はやめください。
- ④花や木は、折ったり、抜かないでください。
- ⑤当ハイキングは、速さを競う大会ではありません。自分のペースで自由に歩いてください。
- ⑥ご案内・参加注意事項その他により、受付を一時中断する場合がございます。
- ⑦こちらのコースはモデルコースとなります。ご自由に市内散策をお楽しみください。
- ⑧個人の敷地に入出入りする場合は、必ず許可を得て見学してください。
- ⑨路線バスのご利用には、別途費用が必要になります。
- ⑩掲載した情報はハイキング開催中のものです。状況によって変更する場合があります。

感染症予防対策にご協力ください

参加されるみなさまにおかれましても、**手洗い、うがいやマスク着用を含む咳エチケット、ソーシャルディスタンス等の感染症予防対策**を心がけ、体調管理には十分ご留意いただきますようお願いいたします。また、主催者や立ち寄り先等で定める感染防止策にご協力ください。



ハイキングもソーシャルディスタンス

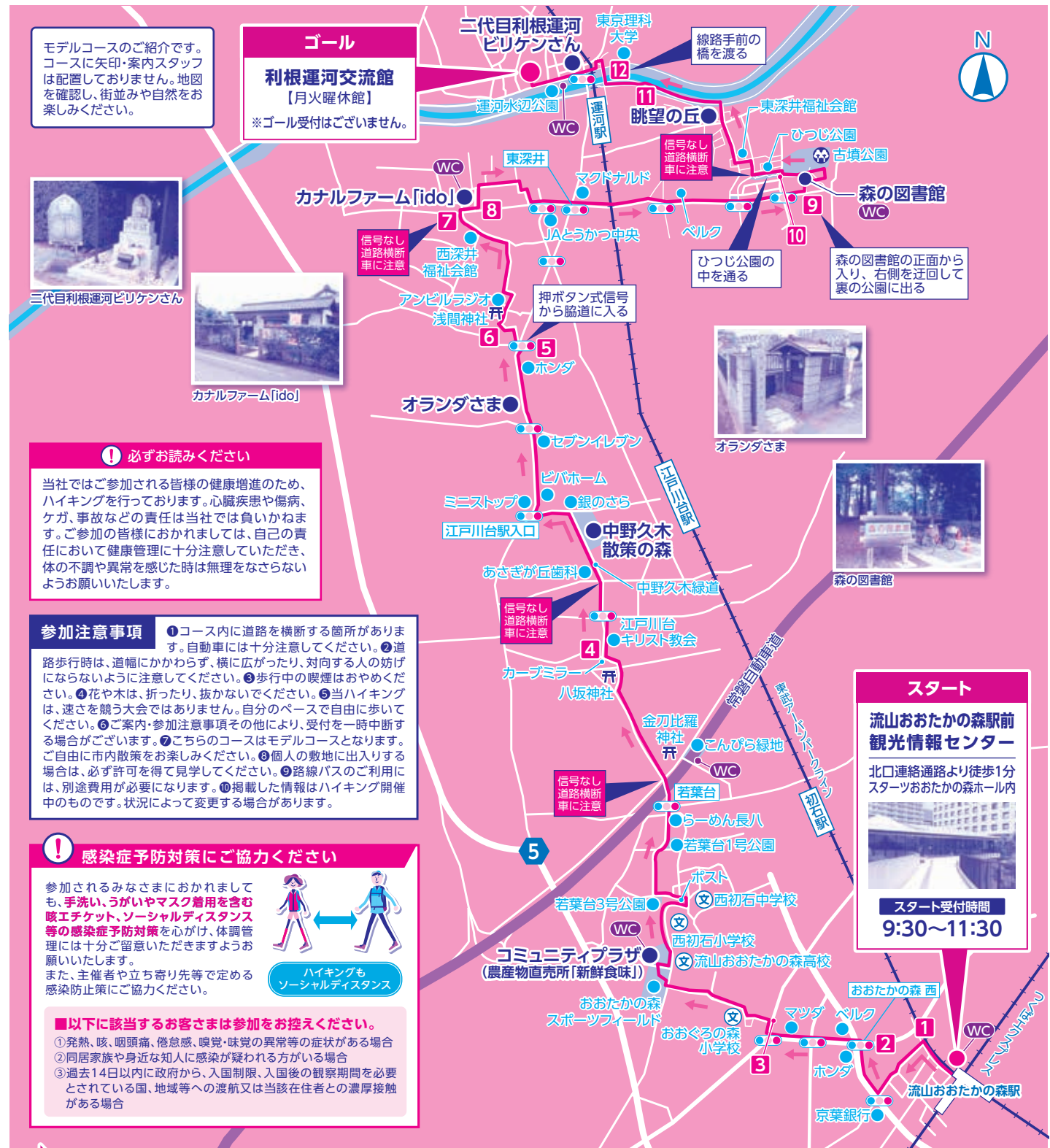
■以下に該当するお客さまは参加をお控えください。

- ①発熱、咳、咽頭痛、倦怠感、嗅覚・味覚の異常等の症状がある場合
- ②同居家族や身近な知人に感染が疑われる方がいる場合
- ③過去14日以内に政府から、入国制限、入国後の観察期間を必要とされている国、地域等への渡航又は当該在住者との濃厚接触がある場合

順路



ゴミは自宅にお持ち帰りください。途中での投げ捨てや、付近のゴミ箱への投棄はおやめください。



スタート

流山おおたかの森駅前
観光情報センター

北口連絡通路より徒歩1分
スタートおおたかの森ホール内

スタート受付時間
9:30~11:30