

sanpo note

川越お散歩手帖

Topics

定番・隠れ家・体験
歴史散策と
情報満載!!





Kawagoe
Osanpo note

「川越お散歩手帖」
特設サイトがOPEN!

スポットの詳細情報は
二次元バーコードへアクセス！
<https://kawagoe-osanpo-note.com/>



Contents

- 04 二人で過ごす特別な川越
- 08 川越で体験 思い出をつくろう!!
- 12 大人の歴史散策
歴史スポットを東武バスで巡ろう
- 16 ぜったい買いたい！
川越ならではのおみやげ
- 18 早朝や夜も楽しめる
地元の人とふれあうスポット
- 20 スマホでかんたん！
川越れとろトリップきっぷを使おう！
- 22 川越駅から1駅・2駅！
周辺の穴場スポット

STAFF

Photographer 中村香奈子
Model 美莉 岩崎良祐
Designer 白鳥聖子
Editor 井上幸 鈴木はるか
Stylist 呉服かんだ 米谷智子・越田真奈 / (株)H
Hair&Make 中逸あゆみ
Illustrator 上坂じゅりこ
Produce/Printing 株式会社櫻井印刷所

発行 東武鉄道株式会社

内容は2026年3月時点の取材をもとにしています。
各店舗の詳細は「川越お散歩手帖」のWEBサイトをご覧ください。

※営業日や営業時間等が変更となる場合がございます。
事前に各施設のホームページなどをご確認ください。
ページ内の価格はすべて税込価格です。

Coupon

対象の店舗で
お得な特典があります!

こちらのパンフレットを持参して、店舗などを利用された方に、お得な特典が受けられるクーポンがついています。詳細はパンフレット内の表示をご確認ください。

クーポンご利用時のご注意

期間：2027年3月31日まで

- ページ右下にあるクーポンを切り取り、ご注文や会計時にお渡しください。
- 他のクーポンや割引との併用はできません。
- クーポンは1店舗につき、1枚1回限り有効です。

川越お散歩クーポン
有効期限：2027年3月31日まで

池袋から電車1本で遊びに行けるまち・川越。重厚な蔵造りの建物が建ち並ぶ様子は、「小江戸」と称され、国内外からたくさんの方が毎日足を運びます。春には美しい桜、夏には花火大会、秋にはお祭りと、四季折々で、さまざまな表情を見せてくれる点も魅力のひとつです。

池袋から電車で約30分。とても身近な川越でタイムスリップ気分が1日をお過ごしください。何度訪れても、驚きと新しい魅力にさっと出会えるはずです!





夏季に開催される「縁むすび風鈴」は、江戸風鈴が飾られ、涼しげな雰囲気。素敵な写真を撮ってみてはいかがでしょうか。

川越氷川神社で

ゆっくりおまいり！



川越氷川神社の裏は川越の桜の名所のひとつ。新河岸川に沿って美しい桜が咲き、川下りも楽しめます。



季節によってさまざまな限定の御朱印が頒布されます。春は桜、夏は風鈴など、季節に応じた御朱印をいただきに行っても。



風鈴と一緒に飾られるかざぐるまも夏の境内を彩ります。こちらも写真撮影のスポットとしておすすめです。



専用の釣り竿で釣りあげる「鯛みくじ」は人気のおみくじ。赤やピンクが定番ですが、季節によってブルーや黄色も登場します！



川越氷川神社

Map 1-1

約1500年前に創建され、縁結びの神様として知られる神社。夏に境内を彩る「縁むすび風鈴」など、良縁を願う人が数多く足を運びます。秋に行われる「川越まつり」は、氷川神社の例大祭です。



📍川越市宮下町 2-11-3

季節によって 神社の風景が変わる

川越氷川神社は多くの人が訪れるスポット。一番の観光エリア「蔵造りの町並み」から徒歩でも移動できるので、二人で散策しながら足を伸ばしてみるのもおすすめです。

縁結びの神様として知られる神社には大きな鳥居があり、境内は参拝やおみくじを引く人がたくさん！春は周辺の桜が美しく、6月下旬からは夏の祭事「縁むすび風鈴」が行われます。「縁むすび風鈴」では、色とりどりの風鈴が周囲を彩り、夕方になると境内の小川に灯りが灯され、幻想的な雰囲気に包まれます。何度も参拝に訪れて、季節によって変わる風景を楽しみましょう。



きれいな川越を！

まちを巡る中で出たゴミをきちんと捨てて気持ちよく観光を楽しんで！



Scan the QR code

豆ちしほ

川越氷川神社では、良縁を願うお守り「縁結び玉」をいただくことができます。毎朝8時から20体限定で配布されます。人気が高いため、いただくためには6時から配られる番号札が必要です。早起きをしては。

二人で過ごす 特別な川越



≡ Check! ≡
詳細はこちら



LITTLE EDO COFFEE

地元の人にも人気のカフェ。エスプレッソ系のカフェやプリンが評判です。蔵造りの町並みと氷川神社の真ん中くらいの場所にあるので、散策の途中の立ち寄りにぴったりです。店内ではお酒も販売。

川越市志多町 2-1



Map 1-5

おすすめ Cafe & Bar

地元の人も訪れる隠れ家的なスポット！



川越アートカフェ エレバート

川越市指定有形文化財になっている洋館をリノベーションしたカフェ。店内は木造の蔵造りでしっとりとレトロな雰囲気です。コーヒーやケーキ、軽食が楽しめます。もちろん、人気のコールドビールもあります。

川越市仲町 6-4



Map 1-3



ロートレック

蔵造りの町並みを抜けた先の弁天横丁にあるスタンディングバー。昼の14時から営業をしていて、バーの多い川越にあって、地元の人にも人気です。オーダーに応じて、アルコール度数の調整もしてもらえます。

川越市喜多町 2-1

Map 1-6



VILLAGE

カフェ、バー、本屋さんのひとつになった「村」のようなお店。1階ではコーヒーやビールを味わうことができ、2階がさまざまな本が並ぶ本屋さんになっています。大きな窓から外を眺めながらゆっくり過ごせます。

川越市大手町 2-3

Map 1-4



SAIWAICHO ROMAN

細い路地に佇む、歴史的建造物をリノベーションしたレストラン。ランチ・ディナー共に、旬の食材をふんだんに使ったコース料理を提供しています。座席数が50席ほどある店内は落ち着いた雰囲気、美しく整えられた庭の眺めも格別です。

川越市幸町 6-2

Map 1-2



静かな川越を満喫！



ゆったり
落ち着いた時間を
楽しめる街

たくさんの方がやってくる川越は、活気ある元気な街というイメージがあります。しかし、大きな通りから、ひとつの奥の道に入るとホッとするお店や場所に出会うことができます。
二人でアクティブに川越を巡ったり、リラックスできる空間でひと休み。おいしい料理やコーヒーを味わったり、職人さんの手仕事をじっくり見学したりするのも楽しいです。日が暮れてからの時間を過ごすバーに立ち寄ってみても！

玉力製菓

菓子屋横丁にある大正3年に創業した飴屋さん。昔ながらの製法で組飴など、約50種類の飴を毎日手作りしています。飴作りの様子は外から見ることもできます。

川越市元町 2-7-7

Map 1-8



CHECK!
じっくり見学

足を伸ばして

ヤオコー川越美術館

ときがわ町にアトリエを構えた、故・三栖右嗣の作品をコレクションしています。日本を代表する建築家・伊東豊雄氏が設計したモダンな美術館で、市街地からはバス移動が可能。ラウンジではお茶を楽しめます。

川越市氷川町 109-1

Map 1-7



Check!

詳細はこちら

活版・和綴り体験!



活版・和綴り体験って?

創業100年の印刷会社が活版印刷や和綴り技術を伝えるために作った体験スポット。活版印刷体験では、昔ながらの活字を拾って印刷物を作る貴重な技術を手軽に体験できます。30分ほどでできる簡単和綴りノート作りは、約30種類の中から気に入った絵柄を選び、好きな色の糸でかがって綴じるシンプルなもの。日付入りのしおり

などを活版印刷で作る体験と、いちから和綴りノートを作る本格体験のセットは約2時間かかります。どちらの体験も手ぶらで参加ができます。活版印刷体験も和綴りノート作り体験も、スタッフの人が丁寧に作り方を教えてくれるので、初心者も安心。お店では川越にまつわる商品や他にはないこだわりの紙商品の販売も行っています。一番街の近くなので隙間時間に立ち寄ってみても。

文星舎

Map 2-2

蔵造りの町並みの少し先にある、老舗印刷会社が運営するワークショップ施設。手ぶらで伝統的な活版印刷や和綴りの体験ができます。

川越市元町 2-4-5



丁寧に綴じていきます



完成!



活版も挑戦!

できあがりはこちら!



川越で体験

Make Memories in Kawagoe

思い出をつくろう!!

着付け体験!

After

Before



着物で散策!

川越ならではの体験も

古きよき町並みが残る川越の楽しみ方のひとつに着物での散策があります。市内にはレンタル着物を扱うお店がたくさんあるので、素敵な着物で街歩きを楽しむのもおすすめです。また、いろいろなジャンルの

体験ができる場所も川越の魅力。和綴り体験やしょうゆ蔵の見学などの和の体験の他、ちょっと変わったものではトルコランプ作りもできます。興味のあるものにチャレンジしてみましょう。

呉服かんだ

Map 2-1

蔵造りの町並みにある創業76年の呉服店。川越の織物「川越唐棧」などをはじめ、着物や帯、和装小物など専門店ならではの品揃えが魅力。川越唐棧のレンタルもあり、プロが素敵に着付けてくれます。粋な柄模様の着物で街歩きが楽しめます!

川越市幸町 3-1



Check! 詳細はこちら

まだまだある 体験・見学スポット



たくさんのランプが吊るされている店内。見ているだけでも華やかで心が弾みます。

トルコランプづくり体験!

トルコバザール

Map 2-5

一番街にあるトルコ雑貨店で、オリジナルのトルコランプ作りが体験できます。トルコランプは、モスクに飾られている伝統的なガラスランプ。体験では透明のガラスシェードに、色とりどりのモザイクガラスやビーズを貼り付けてランプシェードを装飾していきます。ランプは2時間~2時間半で完成。本場の職人さんが丁寧にアドバイスをしてくれます。

カフェも併設しているので、体験の後は異国情緒漂う店内で、ゆっくりとお茶やトルコのスイーツを楽しむのがおすすめです。体験には予約が必要です。

📍川越市幸町 1-5



どの体験も楽しそう!

染色体験!



丁寧に指導してくれるので初心者でも楽しく染め体験ができます。コツを覚えてもらうとより満足度の高いものが仕上がります!



いろいろあって迷うね!



染色工房稲木

Map 2-3

昭和9年に開業した、東京手描き友禅の工房です。工房では、子どもから大人まで誰でも手軽に楽しめる「染色体験」や「型友禅体験」を実施しています。

染色体験は10時、13時、15時の1日3回の実施で、希望によってはその他の時間も体験ができます。さまざま

な型紙を使って、バッグやTシャツなどに絵付けができます。型友禅体験は、美濃和紙で造った版に開けられた孔に染料を刷り込ませて模様を染めます。他にも絞り染めの体験もあります。

📍川越市仲町 9-10



陶芸体験!

やまわ

Map 2-6

一番街にあるお店で陶芸の体験ができます。1時間ほどで手軽に体験ができる「おためし体験」や「絵付け体験」、1日かけて陶芸に没頭できる体験もあります。講師が丁寧に指導してくれるので、初心者でも安心して体験が楽しめます。

おためし体験では、手びねりと電動ろくろ、どちらかを選択できます。絵付け体験は、お皿とマグカップのどちらかを選んで、素焼きの作品に絵付けをしていきます。どちらの体験も焼き上がった完成品ができるまでに1ヶ月半ほど時間がかかります。体験には予約が必要です。

📍川越市幸町 7-1



電動ろくろを使った本格的な陶芸体験ができることも魅力。散策から帰り、焼き上がった完成品が届くまでの時間も楽しみです。



しょうゆ蔵見学体験!



仕込みをしている桶が並ぶ蔵を実際に見ることができます。蔵の中はしょうゆのいい香りが広がっています。

松本醤油商店

Map 2-4

川越で約250年続くしょうゆの蔵元です。蔵の近くを歩くと、しょうゆのいい香りが漂います。江戸時代に建てられたしょうゆ蔵は、市の都市景観重要建築物に指定され、現在もその蔵でしょうゆ作りが行われています。

見学は無料で土日祝日に開催しています。時間は13時、14時、15時の3回で所要時間は20分程度です。予約は不要なので散策の途中で立ち寄ってみるのもおすすめです。見学の後は、木桶を使って昔ながらの製法で作られたしょうゆを購入することもできます。

📍川越市仲町 10-13



Coupon お買い上げ¥2,000で5%off
酒・ギフト除く



川越まつりの臨場感を!

川越まつり会館

Map 2-7

ユネスコ無形文化遺産、国指定重要無形文化財である川越まつりを体感できる施設。館内には本物の山車を展示していて、大きなスクリーンではまつりの様子がわかる映像を20分ごとに上映しています。

📍川越市元町 2-1-10



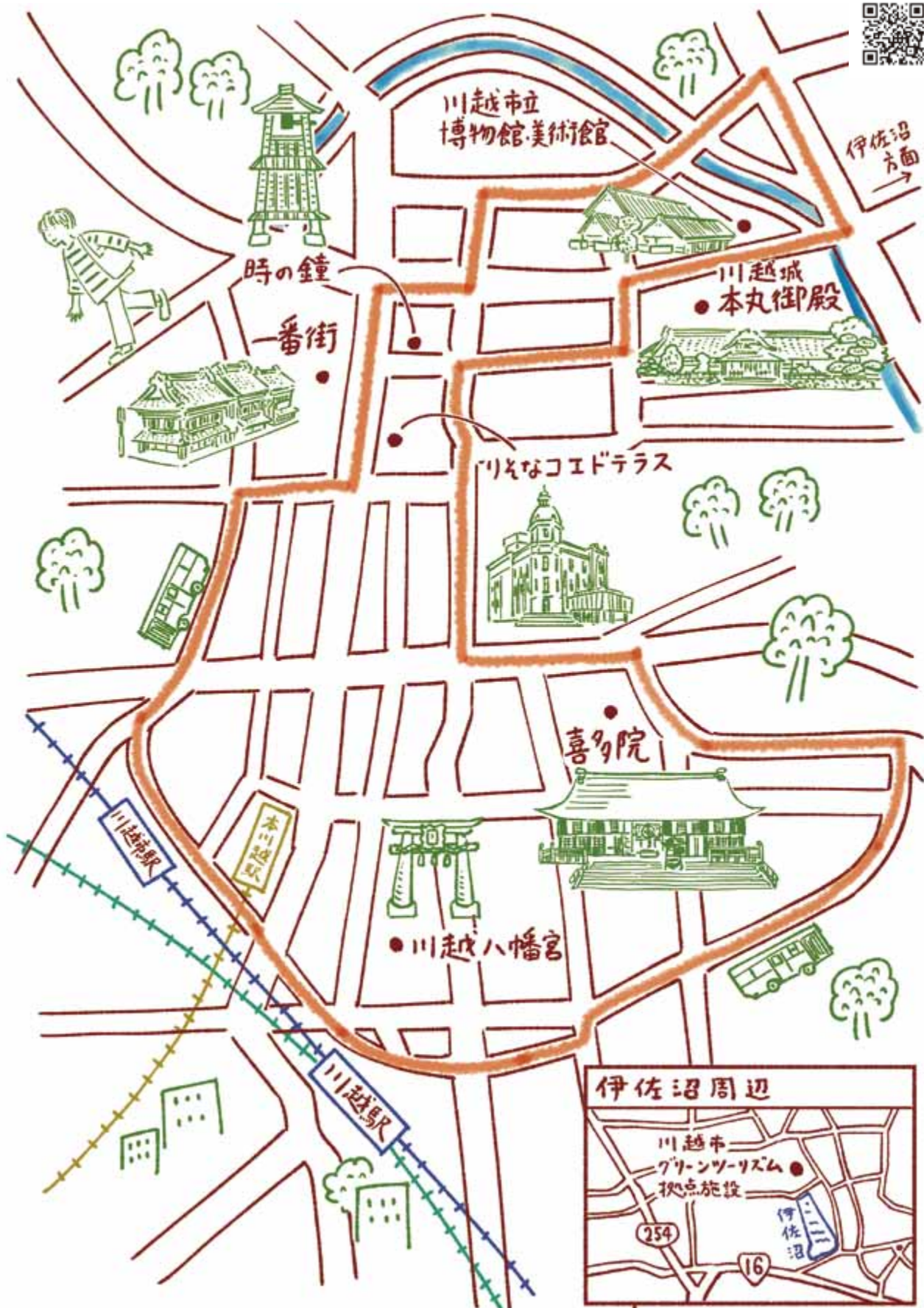
蔵造りの町並みにあるので、散策の途中に立ち寄って川越まつりを体感できます。



≡ Check! ≡

詳細はこちら

東武バスルートMAP



大人の 歴史散策

重厚感ある町並みや美しい洋風建築が数多く残る川越。
寺院や博物館と合わせて、ちょっと知的に、
歴史的なスポットを訪ねてみませんか。

歴史スポットを
東武バスで巡ろう



歴史を知ると
もっと川越が
好きになる！

川越の魅力のひとつに江戸から大正の情緒が色濃く残る、重厚感ある蔵造りの町並みがあります。国の伝統的建造物保存地区に選定されたエリアは、いにしへの風情を味わおうと連日たくさんの方が足を運びます。他にも、近代洋風建築や歴史ある寺院、川越城にまつわる施設も市街地に集まっています。徒歩でも散策可能な範囲ですが、バスを使うとかんたんに行けるので、「歴史散策」をテーマにスポットを巡るのにおすすめです。



蔵造りの町並みを眺めながら



りそなコエドテラス Map 3-6

大正建築の埼玉りそな銀行旧川越支店を地域振興の拠点としてリニューアルしました。埼玉県の食材を使った飲食店やセレクトショップの他に、旧金庫室を使ったギャラリーやデックススペースもあります。

川越市幸町 4-1



6 古い建物を体感

少し遠くに

7



水鳥も見られます



川越市 グリーンツーリズム拠点施設 Map 3-7

市街地からバスで少し移動した先にある、川越市民の憩いの場が伊佐沼です。春は桜の名所としても知られ、公園もあります。伊佐沼近くのグリーンツーリズム拠点施設では、広々とした空間で手ぶらでBBQを楽しめるので、足を伸ばしてみてもいいです。

川越市伊佐沼 887



※東武バスは1日フリー乗車区間外となります。ご利用の際は別途運賃がかかりますのでご注意ください。



Check! 詳細はこちら

立ち寄りスポット

CAFE ANDON Map 3-8



仙波東照宮の境内にあるナチュラルな雰囲気のカフェです。大きな窓ガラスからは周囲の緑も見え、森の中にいるような感覚に。散策途中にキャロットケーキとコーヒーで一息つくのがおすすめ。

川越市小仙波町 1-21-1



川越八幡宮

Map 3-2

平安時代に創建され、約1000年の歴史をもつ神社です。「勝負の神さま」として知られ、必勝や合格祈願、スポーツ向上にご利益があります。他にも、夫婦銀杏のご神木があり、良縁や夫婦円満などのスポットとしても人気です。美しい御朱印を頒布しています。

川越市南通町 19-3



2 神社

寺院

1



喜多院

Map 3-1

830年に創建された天台宗の寺院です。地元の人からは「川越大師」の別名で親しまれ、多くの人が足を運びます。徳川家ゆかりの建物があり、建造物の多くは国の重要な文化財に指定されています。538体あり、日本三大羅漢のひとつに指定されている五百羅漢は必見です。

川越市小仙波町 1-20-1



街の歴史を学ぶ

4

Map 3-4



川越市立博物館・美術館

川越城の二の丸跡に建てられた市立博物館。川越の歴史や文化に関する展示がされており、散策前に立ち寄ると、歴史的建造物などの知識もアップ。隣接の美術館もおすすめ。

川越市郭町 2-30-1



3

街の歴史を学ぶ



提供：川越市立博物館

川越城本丸御殿

Map 3-3

川越城の唯一の遺構。寛永元(1848)年に造営した玄関と大広間、移築復元された、家老詰所が残っています。当時の様子を再現する人形などが置かれ、見学をするとタイムスリップしたような気分になります。

川越市郭町 2-13-1



古い建物を体感

5

一番街・時の鐘

Map 3-5

川越で一番の人気エリアです。江戸時代の古い蔵建築が建ち並びます。おいしいものや体験スポットも集まる場所で、常に多くの人で賑わっています。



江戸時代にタイムスリップ!!



立ち寄りスポット

小川菊

Map 3-9

文化4年(1807年)に創業した220年ほどの歴史がある老舗うなぎ店。創業時から受け継いだ秘伝のタレを使った鰻重は絶品です。建物は大正時代に建てられ、川越市の都市景観重要建築物に指定されています。

川越市仲町 3-22





G 呉服笠間 川越唐棧小物

江戸末期から明治時代に流行した、川越の木綿、唐棧を使った小物です。ブックカバーやがま口、名刺入れなど粋な縞柄の小物が揃います。

📍川越市仲町 5-10

Map 4-7



F 小江戸鏡山酒造 さけ武蔵大吟醸 720ml

埼玉県で初めて開発された「さけ武蔵」という酒米を使った日本酒です。豊かで華やかな香りが人気。日本酒好きの人に喜ばれるおみやげです。3,300円

📍川越市仲町 10-13

Map 4-6



C 菓匠右門 いも恋 川越けんぴ

さつまいもが入った川越のおみやげの定番のひとつ「いも恋」は小さな子から年配の方まで食べられる優しい味です。川越けんぴは芋蜜、胡麻、塩味の3種類があります。パッケージもおしゃれ！

📍川越市幸町 15-13 (時の鐘店)

Map 4-3



A 亀屋 亀の最中

亀の甲羅の皮に丹念に炊き上げた小豆が入った、程よい甘さの最中です。一口サイズで粒餡とこし餡があります。川越まつりのパッケージの6個入りはおみやげにぴったりです。

📍川越市仲町 4-3 (本店)

Map 4-1



H 川越バウム・Lab 川越ソフトバウム

バウムクーヘン専門店が作る、こだわりのバウムクーヘン。川越の隣、川島町の新鮮な卵を使い、ふんわりとした食感と優しい味が評判です。ホール1,400円

📍川越市幸町 10-5

Map 4-8



Coupon 朝焼きカップバウムご注文1カップにつき1トッピングサービス



I 川越・河村屋 玉ねぎのお漬物ほか

江戸時代から続く漬物専門店の自慢の漬物。いろいろな味のバリエーションが楽しめる玉ねぎの漬物と農林大臣賞を受賞した大福神漬は、地元の人にも人気の味です。

📍川越市幸町 5-3

Map 4-9



おみやげを探すならココ！

小江戸蔵里

Map 4-11

明治・大正・昭和の時代に建てられた酒蔵を改修した、おみやげ処・食事処・きざぎけ処を備えた施設です。地酒や、さつまいもを使ったお菓子、川越唐棧の雑貨など、川越ならではののおみやげを探せます。

📍川越市新富町 1-10-1



百足屋

Map 4-10

明治～昭和初期に建てられた蔵造りの建物をリノベーションし、ショップやカフェがひとつになった施設です。ショップでは川越ならではのオリジナルグッズや和雑貨などが購入できます。

📍川越市松江町 2-5-11

ぜったい買いたい！

川越ならではの おみやげ

川越には誰か에게あげたくなるおみやげがたくさんあります！
定番の味や自慢の逸品をご紹介します。

≡ Checki ≡
詳細はこちら

17

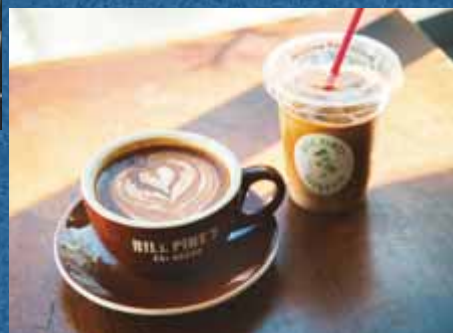
16

川越お散歩クーポン
有効期限2027年
3月31日まで
Coupon

Morning & Night time
in Kawagoe



朝7時30分～
夕方まで
OPEN!



HILL PINE'S ESPRESSO

Map 5-5

ぬくもりある小さな山小屋をコンセプトにした地元の人に愛される、人気のエスプレッソ専門店。濃厚なエスプレッソと程よい温度のスチームミルクのラテは絶品。アイスももちろんおすすめです!

📍 川越市連雀町 13-1



あぶり珈琲

Map 5-6

地元の人が足を運ぶ、時の鐘の近くにある落ち着いた雰囲気のカフェ。「あぶり」は「隠れ家・避難場所」を意味するフランス語からとっています。自家焙煎したコーヒーはホッとする味。

📍 川越市大手町 15-8



Coupon 店内ご利用¥800以上のお客様
オリジナルのドリップパック1つ (180円) 差し上げます。



地元の方の
憩いの場

泊まるなら!



川越東武ホテル

Map 5-7

川越駅直結の便利な立地にあるホテル。快適に過ごせる客室は和モダンな基調とした3タイプで、全168室。ホテルの下は、レストランやカフェが入った商業施設になっているところが魅力です。

📍 川越市脇田本町 8-1



昼から飲めます!



ワインスタンド PON!

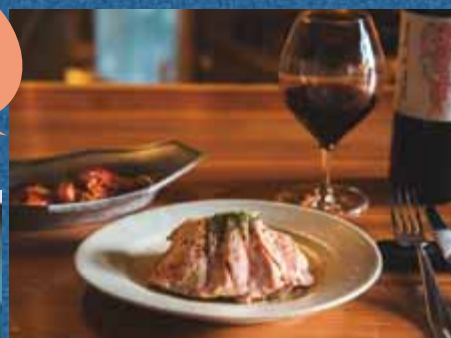
Map 5-2

フラックと立ち寄って気軽にワインを楽しめるカウンター席のみのお店です。常時15種類ほどのグラスワインが用意されていて、チーズや生ハムの盛り合わせなど、ワインに合うおつまみも充実。営業は13~20時。

📍 川越市仲町 5-7



料理とワインを
お気軽に!



Daily Stand Copoli

Map 5-3

人気イタリア料理店。駅前の喧騒から少し離れた場所にあり、一人でも立ち寄れる雰囲気のお店です。食材にこだわった料理と店主が選んだおいしいワインやクラフトビールでお腹も心も満たされます。

📍 川越市菅原町 10-5 鎌田フルーツビル 1F



造りたての
ビール
あります!

COEDO BREWERY THE RESTAURANT

Map 5-4

コエドブルワリーが運営するレストラン。店内では作りたてのクラフトビールを楽しめます。料理はこだわりの食材、オーガニック野菜を使った創作中華。お店にはビールスタンドも併設されています。

📍 川越市脇田本町 8-1 U PLACE 1



アットホームな雰囲気
街を楽しもう!



川越には、地元の人が足繁く通う人気のお店がたくさんあります。そんな素敵なお店に足を運ぶと、店主や地元の人と仲良くなれることも! カウンターだけの酒場やワインスタンド、小さなエスプレッソ店や静かな場所に佇むカフェなど、地元の人でなければ知らない、とっておきのお店があります。
ひとりでも安心して入ることができ、さるお店ばかりなので、気軽に立ち寄ってみてはいかがでしょうか。きっとお気に入りのお店が見つかって、あなたも常連さんになってしまうかもしれません。



早朝や夜も楽しめる

コの字酒場「goen」

Map 5-1

コの字型のカウンターがある地元の人に人気の酒場。日本のお酒に力を入れていて、日本酒や日本のクラフトビール、ワインが充実。これらのお酒に合うつまみや食事のメニューもあります。14時から営業。

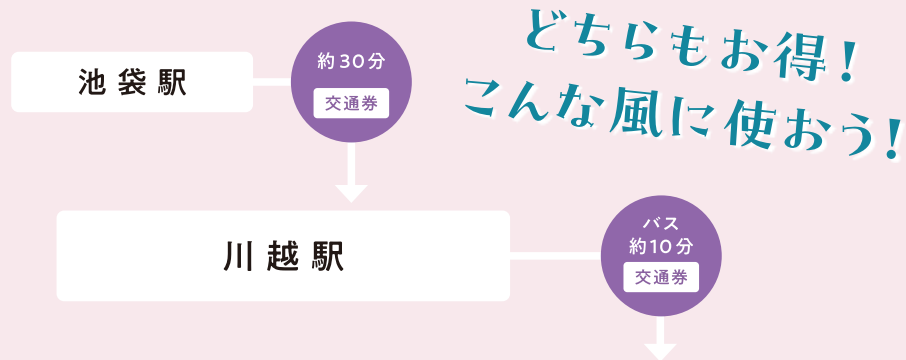
📍 川越市仲町 7-12



地元の人とふれあう
スポット



≡ Check! ≡
詳細はこちら



どちらもお得!
こんな風に使おう!

スマホでかんたん!!

川越 れとろトリップきっぷを 使おう!



川越の観光を思いきり楽しめる
「川越れとろトリップきっぷ」を知っていますか?
スマートフォンがあれば、すぐに購入ができて、
かんたんに使えるとてもお得なきっぷです。
きっぷには3つの種類があるので、観光の内容に
合わせてお得に使い分けてください!

きものや沙羅 Map 6-2

お気に入りの着物や帯を選んで着付けしてもらえ、着物レンタルのお店です。無料で和小物を借りられたり、オプションでヘアセットがお願いできたりします。レンタルの時間は、朝10時から夕方17時30分までです。

📍川越市連雀町 9-2

蓮馨寺 Map 6-1

徳川家ゆかりの浄土宗のお寺。長寿や商売繁盛にご利益のある七福神の「福祿寿」を祀っています。毎月8日は吞龍デーの縁日が行われます。一番街にも近く、いつもお参りの人で賑わっています。

📍川越市連雀町 7-1

川越熊野神社 Map 6-5

開運、縁結び、厄除けの神社です。社紋の八咫鳥は夜明けを呼ぶ鳥、太陽を招く鳥とされ、明るい世界を招く霊鳥として信仰されています。地元では「おくまんさま」と呼ばれ、多くの人に親しまれています。

📍川越市連雀町 17-1

ごはん券

Mrs. hamburger Map 6-4

国産牛を使ったおいしいパテを特製のパンズで挟んだ小さなハンバーガーが話題のお店です。カップに入ったハンバーガーは写真映えもするかわいいビジュアル! テイクアウトもできます。

📍川越市連雀町 8-1 1F

ごはん券

きょうのごはん ゆり Cafe Map 6-3

心も体も元気になるような、野菜をたっぷり使った料理が食べられる隠れ家のような古民家カフェです。店内はナチュラルな雰囲気、カウンター席から調理風景を眺めながらゆっくり食事を楽しめます。

📍川越市連雀町 32-1

一番街 Map 6-6

蔵造りの建物が並ぶ川越観光のメインストリートで、多くの人が行き交います。蔵造りの重厚な建物を眺めながら、川越グルメやショッピングを楽しんでみては。

📍川越市幸町

おたのしみ券

大学いも・川越いわた 新富町本店 Map 6-7

昔から変わらない手作りの「大学いも」が人気のお店です。大学いも以外にも、さつまいもをカリカリにあげた「大学いもチップス」「おいもチーズケーキ」など、さまざまなさつまいもスイーツが味わえます。

📍川越市新富町 1-8-17

川越れとろトリップきっぷとは?

3	2	1
交通券	交通券	交通券
+	+	+
おたのしみ券 (1回分)	ごはん券 (1回分)	おたのしみ券 (1回分)
+		
ごはん券 (1回分)	交通券に食事ができる券がついたもの。 (例 大人1人が池袋駅から乗車した場合 2,400円)	交通券にスイーツやおみやげが選べる券がついたもの。 (例 大人1人が池袋駅から乗車した場合 1,600円)
交通券におたのしみ券とごはん券の両方がついたもの。 (例 大人1人が池袋から乗車した場合 2,900円)		

※出発する駅によって料金が異なります。交通券は、東武東上線・越生線往復乗車券と東武バス川越1日乗車券がセットになっています。

ごはん券 が使えるお店

市内のおしゃれなカフェや川越名物のうなぎなど、バラエティーに富んだラインナップです。さまざまなお食事スポットで使えます。

おたのしみ券 が使えるお店

テイクアウトしたいスイーツや、おみやげやカフェのメニューを集めています。川越ならではの味やおみやげが勢揃い!

川越のお散歩はお得なきっぷで！

東武東上線ご利用の方

東武東上線
小江戸川越クーポン

発駅～川越駅または川越市駅間の往復割引運賃と観光に便利な東武バスの1日乗車券(指定区間に限る)

特典
協賛店・対象施設での特別サービス

有効期限
発売日より10日間のうち1日限り

金額
(例) 1,110円 [大人/池袋から] (小児料金もあり)

発売場所
東上線・越生線各駅
※ただし、川越駅・川越市駅・みなみ寄居駅・寄居駅の各駅を除く
※毎年10月中旬に行われる「川越まつり」当日
12月31日～1月3日はご利用できません



東急線ご利用の方

東急線東武東上線
小江戸川越クーポン

東急線発駅～渋谷駅間往復割引運賃と東京メトロ副都心線(渋谷駅～和光市駅間)が1日乗り降り自由! 和光市駅～川越駅間の往復(割引)と川越駅～川越市駅乗り降り自由と東武バスの指定区間乗り放題!

有効期限
当日限り
金額
(例) 1,920円 [大人/横浜から] (小児料金もあり)

発売場所
東急線各駅
※ただし、渋谷駅、世田谷線・こどもの国線各駅を除く
※毎年10月中旬に行われる「川越まつり」当日
12月31日～1月3日はご利用できません



訪日外国人旅行者の方

KAWAGOE DISCOUNT PASS
PREMIUM

池袋駅～川越市駅の鉄道往復割引運賃(川越駅～川越市駅間は乗り降り自由)と観光に便利な東武バスの1日乗車券(指定区間に限る)

特典
協賛店・対象施設での特別サービス

有効期限
当日限り
金額
1,200円 [大人] 600円 [小児]

発売場所
東武東上線池袋駅、東武ツーリストインフォメーションセンター池袋
※毎年10月中旬に行われる「川越まつり」当日
12月31日～1月3日はご利用できません



川越駅から1駅・2駅! 周辺の穴場スポット

川越駅の周辺駅にも、じつは素敵なお店があります。途中下車や少し足を伸ばして、穴場スポットめぐりも楽しんでみてください!



新河岸駅

AOBA TEA

ロンドンのFortnum & Masonのティーカウンターで修行をした店主が営む、量り売り茶葉の専門店。紅茶をはじめ、日本茶や烏龍茶など、100種類を超える茶葉を揃えています。試飲もできます。

📍川越市砂新田 4-4-6
サングリーン高階



霞ヶ関駅

雑貨と音楽 amist

「暮らしをちょっと華やかに」をコンセプトにしたセレクトショップ&カフェです。1Fでは作家ものの器やアクセサリなどの雑貨、レコードも販売。2Fのカフェでは、音楽ライブを開催することも。

📍川越市霞ヶ関北 4-22-14



コエド ノコト

小江戸川越のDEEPな魅力を発信!

ウェブサイト「コエドノコト」では、人気観光スポット「小江戸川越」の旬の情報をフリーペーパーやWebサイトで発信しております。また、サイト内コンテンツ「コエドノヒト」では、川越で活躍する人々の思いや取り組みをご覧いただけます。



コエドノコト
WEBサイト



川越市駅

chinois 蓮歩

築100年の伝統家屋をリノベーションした趣ある空間で、本格的な中華料理のコースが味わえます。料理に合ったワインや中国茶とのペアリングも提案。全コースでフカヒレ姿煮が楽しめます。

📍川越市中原町 2-26-2



新河岸駅

Table de Saison

旬の野菜をふんだんに使ったフランス料理店です。近隣の農家から仕入れた無農薬野菜も取り入れながら、季節を感じられる料理を提供しています。カジュアルな雰囲気でも本格的な味が楽しめます。

📍川越市砂新田 2-4-6
アサヒテナントビル1階



川越駅からのアクセスはこちら!



川越市街図

Map内の
番号について

P4-7

マップの1-1 ~ 1-8は、
P4-7の
Map 1-1 ~ Map 1-8と
対応しています

P8-11

マップの2-1 ~ 2-7は、
P8-11の
Map 2-1 ~ Map 2-7と
対応しています

P14-15

マップの3-1 ~ 3-9は、
P14-15の
Map 3-1 ~ Map 3-9と
対応しています

P16-17

マップの4-1 ~ 4-11は、
P16-17の
Map 4-1 ~ Map 4-11と
対応しています

P18-19

マップの5-1 ~ 5-7は、
P18-19の
Map 5-1 ~ Map 5-7と
対応しています

P21

マップの6-1 ~ 6-7は、
P21の
Map 6-1 ~ Map 6-7と
対応しています



お問い合わせ
東武鉄道お客さまセンター
03-5962-0102
9:00 ~ 18:00
年中無休・ただし年末年始を除く
本誌は著作権法の保護を受けています。
内容を無断で転写・複製・転載することは
禁じられています。

