

# 東武沿線の 素敵なくらし情報

東武鉄道が手掛ける住まい

## ソライエ清水公園 アーバンパークタウン

■最寄り駅▶清水公園駅 徒歩約2～10分



モデルハウス公開中

約500区画の分譲開発プロジェクト! 駅前の「ソライエひろば」を拠点とし、コミュニティ豊かな街づくりに取り組んでいます。

本誌をご持参のうえ、モデルハウスにご来場いただいた方には東武グループグッズをプレゼントいたします。(2019年3月末まで)

## ソライエ流山おおたかの森

■最寄り駅▶流山おおたかの森駅 徒歩約4分

女性5,000人の声を集め、理想の住まいが誕生します。駅北口エリアに隣接する全352戸で、都心へのアクセスも快適です。



モデルルーム公開中

東武沿線暮らしと住まいの情報サイト▶▶▶ [ソライエナビ](#) [検索](#)

## アンケートへのご協力をお願いいたします。

よりよい情報誌を制作するために、アンケートにご協力をお願いしております。下記サイトにアクセスまたはハガキにて、アンケートにご回答ください。

### 抽選でプレゼント!!



写真提供/鉄道博物館

**A賞** 鉄道博物館入館引換券(ペア) 10組20名様

**B賞** QUOカード(500円分) 20名様

(応募締め切り:2019年1月31日)

▼アンケートサイトはこちらからアクセス

**PC** <https://tobu-urban-park-line.com>

**ケータイ** 右記QRコードからご確認ください▶

**ハガキ** 〒108-8799

日本郵便(株)高輪郵便局私書箱第50号  
東武アーバンパークライン情報誌 事務局宛



本誌者アンケート&プレゼントで取得した個人情報、企画運営に関わる業務のみに使用し、他の目的で使用することはありません。また、個人情報の管理についてはサイトの運営をしている株式会社エイエイビーが責任をもって実施いたします。※当選者は厳正なる抽選により決定し、賞品の発送をもって当選発表にかえさせていただきます。

## 大宮から足を伸ばして楽しむ 鉄道博物館周辺の おすすめスポット!



ACCESS 鉄道博物館駅から徒歩約1分

### 17 鉄道博物館

JR東日本創立20周年記念事業として開設され、日本の鉄道の遺産、資料などがおさめられている博物館。屋内外に展示された実物車両40両をはじめ、鉄道を楽しむ体験し学ぶことができます。冬期にはイルミネーションも開催!



■埼玉県さいたま市大宮区大成町3-47  
■10:00～18:00(入館は17:30まで)  
■高校生以上1,300円(税込)、小中高生600円(税込)  
■幼児(3歳以上未就学児)300円(税込)  
■048-651-0088(鉄道博物館営業部)  
※受付時間は休館日を除く10:00～18:00



写真提供/鉄道博物館



ACCESS 鉄道博物館駅から徒歩約4分

### 18 自家焙煎 ジロー珈琲 大宮店

お店自慢の「ジローブレンド珈琲」は、丁寧に自家焙煎されたコーヒー豆の美味しさをじっくり味わえる一杯。コーヒーのお供には、パンの中にグラタンがたっぷり入った名物・「丸ごと!グラタントースト」はいかが。

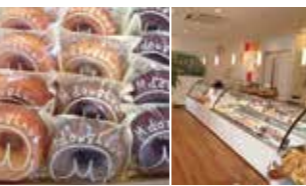
■埼玉県さいたま市北区大成町4-205  
■7:00～22:00(L.O.21:30)  
■無休 ■ジローブレンド珈琲420円ほか  
■048-653-4711

ACCESS 鉄道博物館駅から徒歩約7分

### 19 パティスリーエム

油で揚げない焼きドーナツ「えむどーなつ」や、柔らかいのにコシがあると評判のスポンジ、食べやすいミルフィーユなど、魅力的な商品が並びます。甘さやお酒が控えめなものも嬉しいポイントです。

■埼玉県さいたま市大宮区大成町3-567-1  
■10:00～20:00  
■無休 ■えむどーなつ120円ほか  
■048-667-1700



冊子を提示でお得なクーポン

お食事のお客様、会計より5%OFF  
(有効期限:2019年1月31日まで)  
※このクーポンはお会計時にご提示ください

えむどーなつ(1個)120円(税抜)→  
100円(税抜)に  
(有効期限:2019年1月31日まで)

### ハガキによるアンケートご回答方法

- 住所
- 氏名
- 年齢
- 性別
- 最寄り駅
- アーバンパークラインの使用頻度はどのくらいですか? 次の記号でお答えください  
(ア)ほぼ毎日 (イ)週2～3 (ウ)月2～3 (エ)利用しない
- アーバンパークラインに特急が走っているのをご存知ですか? 次の記号からお答えください  
(ア)はい (イ)いいえ
- アーバンパークラインの沿線おすすめスポットを教えてください  
(花スポット・グルメ・お祭り等)
- 本誌掲載のお店かスポットに行きましたか?  
行ったところを右のページに記載されている番号でお答えください(複数回答可)
- 本情報誌の感想があれば書いてください

ハガキ裏面に、①～⑩についての回答と、希望する賞品(A賞・B賞いずれか1つ)をご記入の上、左ページ下部の宛先までお送りください。

## 緑と街、わたしのくらし 東武アーバンパークライン

平成26年4月1日に、野田線の路線愛称名として「東武アーバンパークライン」が導入されました。

愛称名のコンセプトは、野田線の特徴である都市間輸送と、都心に向かう通勤・通学路線との乗り換え駅を複数有する交通利便性の高い路線と、沿線に身近に自然を感じられる公園などが多く点在することから、「アーバン=都市」と「パーク=公園」を組み合わせた造語で表現しています。



表紙の写真はココ!  
「見晴公園」

### 【名物! 大宮ナポリタン】

- 伯爵邸
- 洋食 ひいき屋
- イタリア料理 ロアシ
- キッチンバー ポーノ

### 【おすすめグルメ】

- タイ料理 マリタイ
- 台湾茶房e~one
- つけめん102 大宮店
- メロンド・パーネ 大宮店 +PLUS

### 【お土産・ティータイム】

- コラソんカフェ
- パレスホテル大宮 パレスベーカリー
- プリン工房 檸檬堂。
- 菓匠花見 そごう大宮店

### 【おでかけスポット】

- 武蔵一宮 氷川神社
- 大宮公園
- さいたま市宇宙劇場
- さいたま市大宮盆栽美術館

### 【鉄道博物館周辺のおすすめスポット!】

- 鉄道博物館
- 自家焙煎 ジロー珈琲 大宮店
- パティスリーエム

## TOBU URBAN PARK LINE



鉄道に関するお問い合わせは  
東武鉄道お客さまセンター  
TEL.03-5962-0102  
[8:30～19:00 年中無休ただし年末年始を除く]



ここは  
どこでしょう?  
答えは中面の  
マップで!

