

# 東武鉄道における 高架化工事他の現状

竹ノ塚駅付近連続立体交差事業

とうきょうスカイツリー駅付近連続立体交差事業

春日部駅付近連続立体交差事業

大山駅付近連続立体交差事業

初石駅橋上化

Vol.23

東武伊勢崎線（東武スカイツリーライン）とうきょうスカイツリー駅付近は、2025年3月に下り高架区間の使用を開始しました。現在は、地平線路の撤去工事と電車留置線の高架橋工事、新しい下りホームの使用開始に向けてホーム工事・コンコース工事を行っています。東武スカイツリーラインおよび東武アーバンパークライン春日部駅付近連続立体交差事業については、2025年10月に伊勢崎線下り線の仮線切替えを実施し、伊勢崎線仮下り線および伊勢崎線仮下りホームの使用を開始しました。今後は、旧伊勢崎下り線を撤去し、野田線の仮線化に向けて軌道工事、土木工事、電気工事を行っていきます。東武東上線大山駅付近連続立体交差事業は大山駅の北側（遊座大山商店街）では、旧駅前店舗の解体工事に着手しました。また、中板橋方（栄町付近）では、現在の区道と線路を北側に移設（仮設化）して工事を進める計画であり、区道を移設するための準備工事に着手しました。

これらの連続立体交差事業は、それぞれ墨田区、埼玉県、東京都が施行する都市計画事業であり、東武鉄道はこれに協力して工事を推進していきます。

いずれの工事も、ご利用になるお客様、沿線にお住いの皆様には何かとご不便、ご迷惑をお掛けしますが、安全最優先で早期完成を目指しておりますので、何卒ご理解賜りますようお願いいたします。

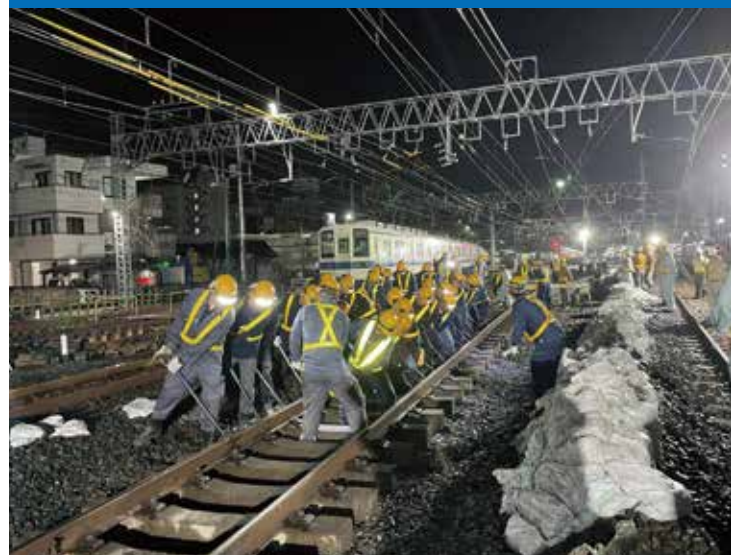


毎日のお買物や電車利用でたまる！  
東武グループのポイントサービス

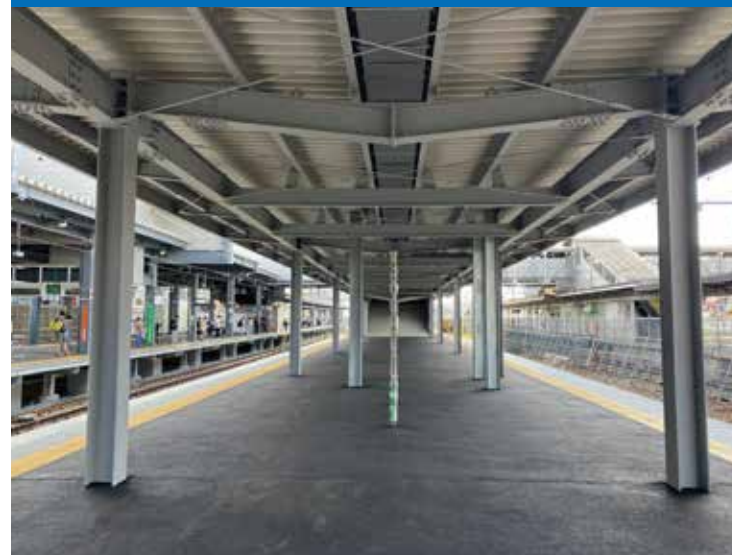
## 春日部駅付近連続立体交差事業

東武伊勢崎線（東武スカイツリーライン）春日部駅付近は、2025年10月に伊勢崎線下り線の仮線切替えを実施し、伊勢崎線仮下り線および伊勢崎線仮下りホームの使用を開始しました。今後は、旧伊勢崎下り線を撤去し、野田線の仮線化に向けて軌道工事、土木工事、電気工事を行っていきます。引き続き、地域の皆さまのご協力のもと、安全かつ迅速に工事を進めてまいります。

伊勢崎線仮下り線 切替え状況



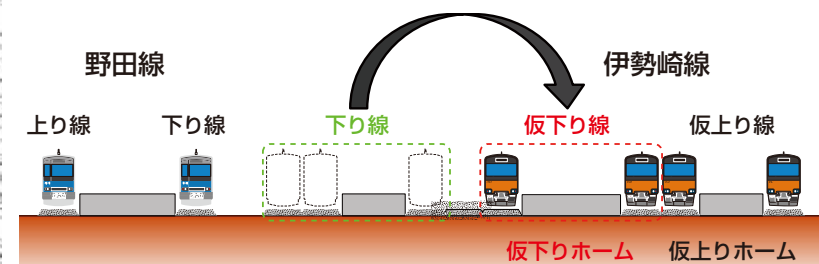
伊勢崎線仮下り線ホーム 設置状況



伊勢崎線仮下り線 軌道敷設状況



駅部横断面図面



伊勢崎線仮下りホーム 施工状況



伊勢崎線仮下り線 切替え前



伊勢崎線仮下り線 切替え後





## とうきょうスカイツリー駅付近連続立体交差事業

東武伊勢崎線(東武スカイツリーライン)とうきょうスカイツリー駅付近は、2025年3月に下り高架区間の使用を開始しました。現在は、地平線路の撤去工事と電車留置線の高架橋工事、新しい下りホームの使用開始に向けてホーム工事・コンコース工事を行っています。

引き続き、地域の皆さまのご協力のもと、安全かつ迅速に工事を進めてまいります。

### 地平線路撤去工事状況

撤去前



撤去中



### 新下りホーム工事状況



### コンコース工事状況



### 留置線高架橋工事状況



## 初石駅橋上化

初石駅橋上化は、2023年度に流山市と施行協定を締結し、2025年度の新駅舎供用開始および本事業完了を目指して鋭意工事を進めております。

引き続き、地域の皆様のご協力のもと安全かつ迅速に工事を進めてまいります。

初石駅東側



初石駅西側



## 大山駅付近連続立体交差事業

大山駅の北側(遊座大山商店街)では、旧駅前店舗の解体工事に着手しました。また、中板橋方(栄町付近)では、現在の区道と線路を北側に移設(仮設化)して工事を進める計画であり、区道を移設するための準備工事に着手しました。

引き続き、地域の皆様のご協力のもと安全かつ迅速に工事を進めてまいります。

大山駅北側



中板橋方(栄町付近)



## 竹ノ塚駅付近連続立体交差事業



この度、竹ノ塚駅付近連続立体交差事業が令和6年度土木学会技術賞(Ⅱグループ)を受賞いたしました。この賞は、土木技術の発展に顕著な貢献をなし、社会の発展に寄与したと認められる画期的なプロジェクトに授与するものです。

本事業は、特別区(足立区)が事業主体となった初の事例で、関係者の協力により地元の悲願であった踏切解消を早期に実現したものであることから、今後の社会や技術の発展に資するものと評価され、技術賞に値するものとして認められました。