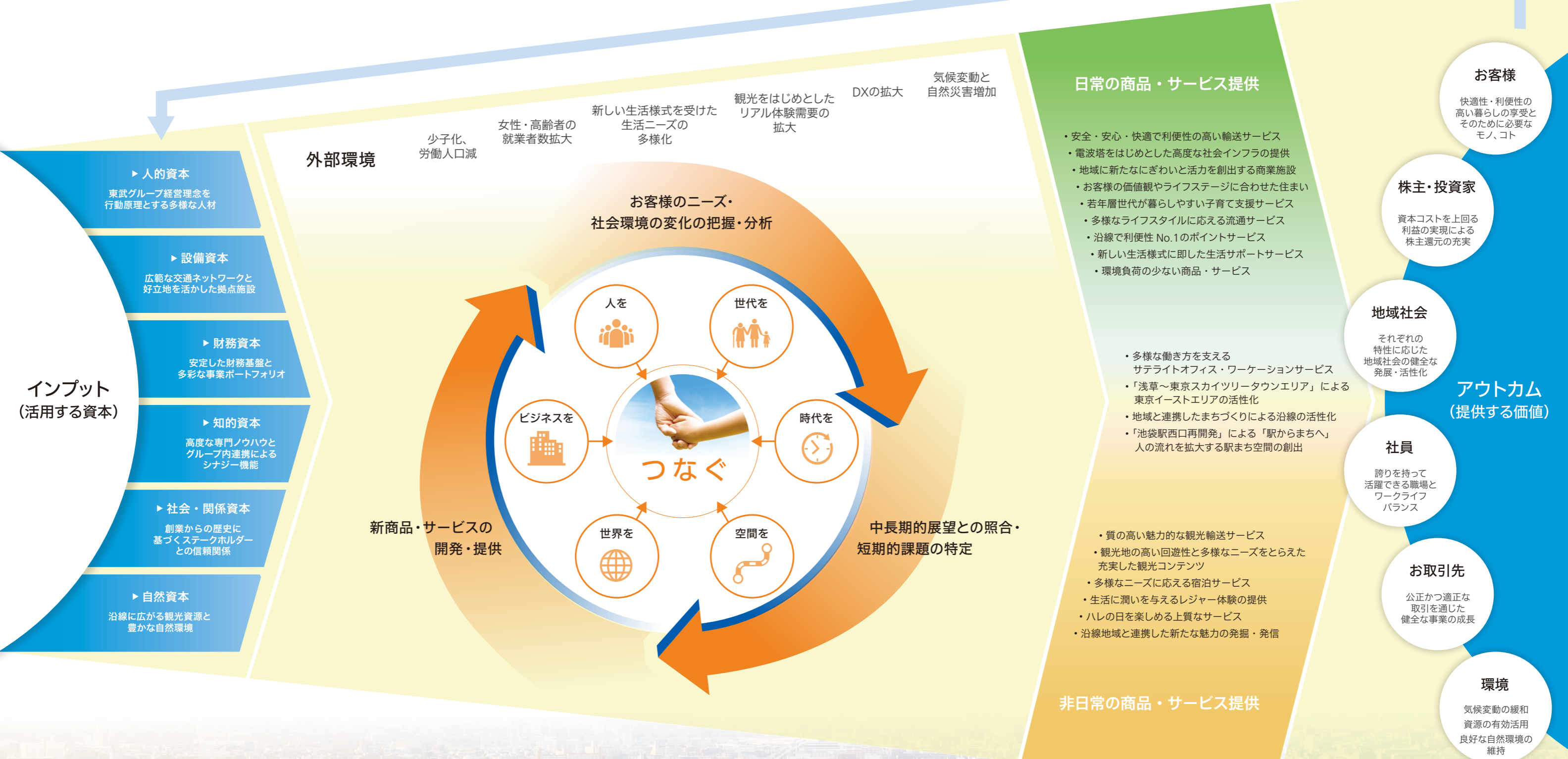


# 「人にやさしく 人と地域が共に輝きつづける社会」の実現

さらなる価値創造に向け資本へ



|                   |                            |                       |                             |
|-------------------|----------------------------|-----------------------|-----------------------------|
| マテリアリティ<br>(重要課題) | 地域社会の持続的な発展                |                       |                             |
|                   | 企業価値創造に資する<br>コーポレート・ガバナンス | 多様な社員の<br>「能力と可能性」の向上 | 環境優位性の更なる<br>向上などによる環境負荷の低減 |
|                   | グループ全ての事業の根幹である安全・安心の確保    |                       |                             |