



未来につなげる

やさしい東武



大活やくした昔の電車



毎日がんばる通勤電車



魅力いっぱい特急電車

ペーパークラフトで
でんしゃ
電車をつくろう →

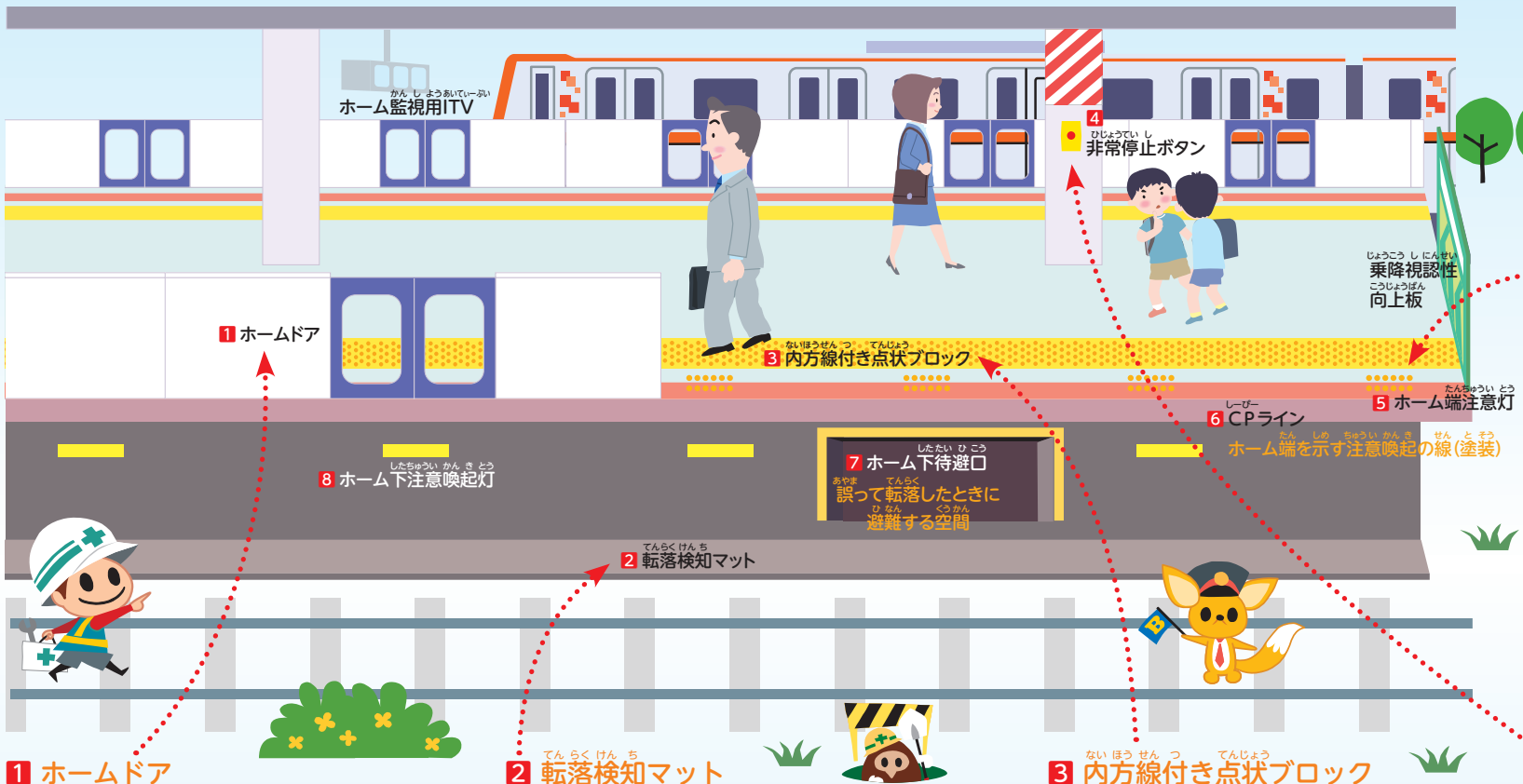


または で検索

みらい 未来につなげる安全・安心



みんなが利用している駅には、毎日安全に安心して利用できるように、さまざまな安全対策が施されているんだ！



ホームの端が自立つのようにLEDを点滅させたり、「足元にご注意ください」という音声を流して、ホームからの転落を防止しているんだ！

1 ホームドア



ホームからの転落を防止するための重要な役割を担っているから、ご利用者数の多い駅などにホームドアを計画的に設置していくんだ！

2 転落検知マット



ホームと電車の間にあまって転落したときに自動的に検知して駅員さんに知らせてくれる装置だよ。電車に乗るときは足元に注意しようね！

3 内方線付き点状ブロック



駅以外の場所でも点状ブロックは見かけるよね。駅のホームでは、目の不自由なお客様にホームの内側であることをお知らせする内方線が付いた点状ブロックの整備を進めているんだ！

4 非常停止ボタン



お客様がホームから線路に転落したときなど、緊急時に電車を止めるためのボタンだよ！

みらい とうぶ
未来につなげる東武ファン

とうぶ かくぶつ かん
東武博物館

うんてん
運転シミュレーション



おすすめはなんといっても電車の運転シミュレーション！フルハイビジョンの映像を見ながら運転できる8000系。さらに、ワンハンドルの運転を体験できる50050型。床の振動をリアルに感じることができる10030型。東武博物館に来て、君も運転士になってみよう！

とうぶ どうぶつ こうえん
東武動物公園

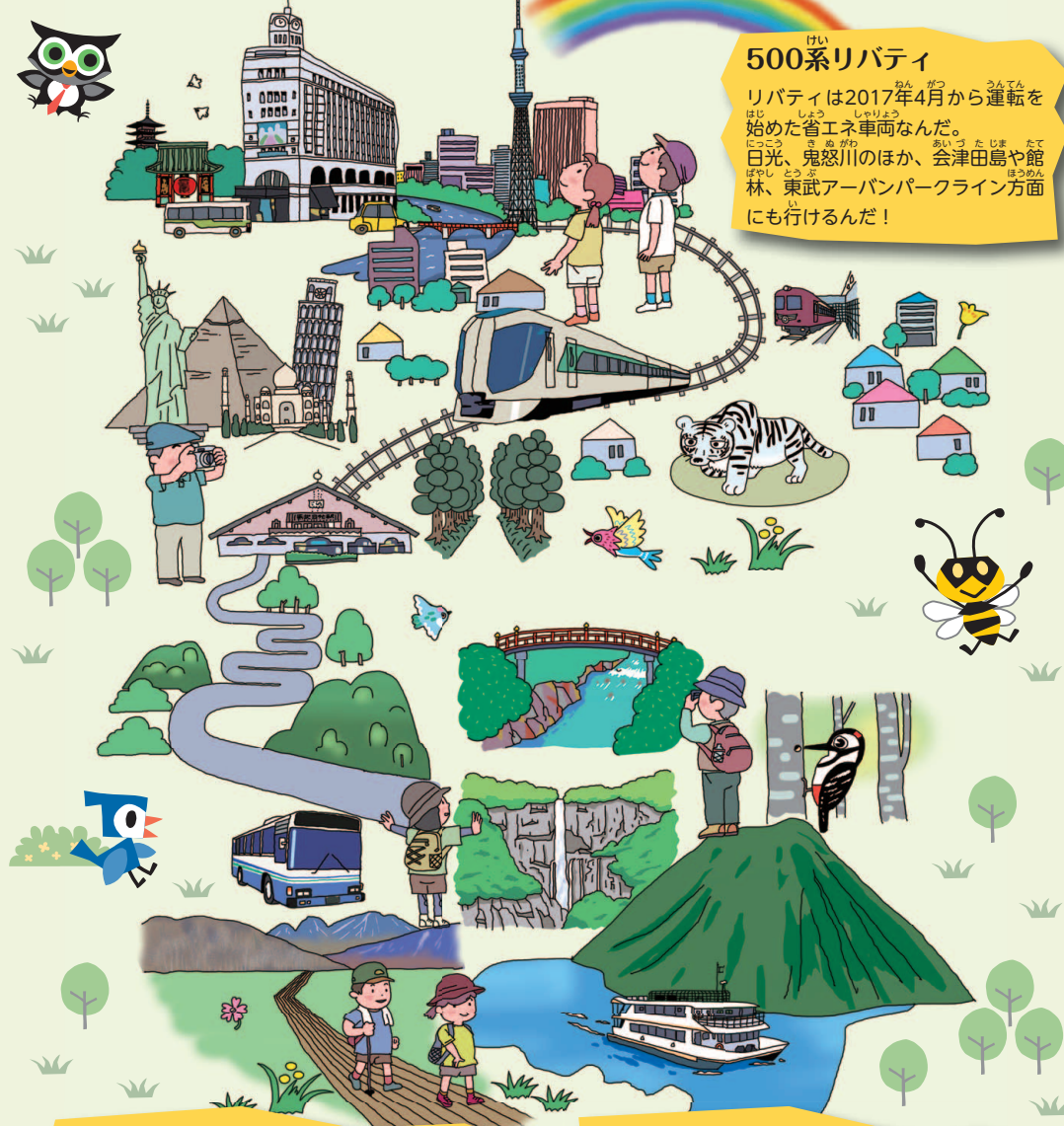
どうぶつきょうしつ
ふれあい動物教室



ホワイトタイガーをはじめ、120種類1200頭の動物が飼育されていて、なかでも「ふれあい動物の森」ではヤギやヒツジのエサやりなど、たくさんの動物とふれあえるんだ！特に、小学生までのみんなには、ウサギ・ヒヨコ・モルモットなどの、抱っこのかたなどを教えてくれる「ふれあい動物教室（要・団体予約）」が大人気！！

みらい とうぶ たび
未来につなげる東武の旅

かんきょう のもの しぜん たびで
環境にやさしい乗り物でまちと自然をむすぶ旅に出よう！



500系リパティ

リパティは2017年4月から運転を始めた省エネ車両なんだ。日光、鬼怒川のほか、会津田島や館林、東武アーバンパークライン方面にも行けるんだ！

おくにっこう ていこうがい
奥日光の低公害バス

おくにっこうのしぜんをくわんごするために、おだしろがはらのよこをとおる市道の9.5キロの区間でマイカーの乗り入れを規制して低公害バスを運転しているんだ！


ちゅうぜんじこせきせんなんたい
中禅寺湖機船「男体」


ちゅうぜんじこせきせんをめぐらするゆうらんせん「なんたい」は船内のあかりにたいようこうはつでんをつくらったでんきを使ったり、環境にやさしいエンジンで船を動かしているんだよ！

みらい ちきゅう 未来につなげるきれいな地球

でんしゃ かんきょう の もの 電車は環境にやさしい乗り物

ひとり 和ハルはこ はいしゆつ
1人を1km運ぶのに排出する
にさんかたんそ りょうりよきやく
二酸化炭素の量(旅客)

 141
自家用乗用車

 98
航空

 67
バス

 20
鉄道

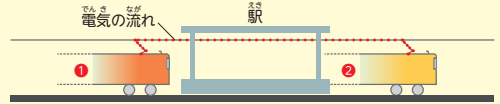
ほかの乗り物に比べて
とってもエコなんだ!

g-CO₂/人キロ
(2016年度)



出典：国土交通省ホームページ

かいせい 回生ブレーキのしくみ



① 減速

ブレーキをかけた時に生まれる
電気を電線に戻す

② 加速

その電気をほかの電車が使う

ブレーキをかけた時に発生するエネルギーを電気に変えて、その電気を電線(架線)に戻してほかの電車にも使えるようにした仕組みだよ。エネルギーをムダなく使っているんだ。

どうぶしょうしゃりょう 東武の省エネ車両たち

アルミ合金などの軽い車体や電気をムダなく使える装置を用いた省エネルギー車両だよ。

500系 リバティ



70000系



60000系



50000型



30000系



10080型



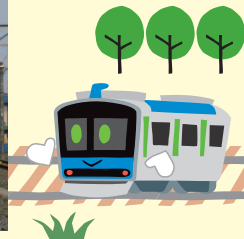
9050型



200型 りょうもう



100系 スペース





だい かい わたし
第12回「私とみんてつ」
 しょうがくせいしんぶん かい さい
小学生新聞コンクールを開催!!

主催：一般社団法人日本民営鉄道協会

とうぶ てつどう かめい にほんみんえいてつどうきょうかい
 東武鉄道が加盟する日本民営鉄道協会では、
 「第12回「私とみんてつ」小学生新聞コンクール」を開催し、
 2018年7月1日(日)から9月30日(日)まで
 作品を募集しています。
 詳しくは、日本民営鉄道協会ホームページ「みんてつキッズ」
 (<http://kids.mintetsu.or.jp/>)をご覧ください。
 みなさまからのたくさんのご応募、お待ちしております!



とーぶ ボンボキッズ

とうぶ たの じょうほう
 東武グループの楽しい情報が
 いっぱいのサイトだよ!

TOBU BomBo Kids

<http://www.tobu-kids.com/>



とうぶ てつどう いんさつぶつ かんきょうはいりよ と く
東武鉄道は印刷物の環境配慮にも取り組んでいます。

この印刷物は、適切に管理された森林からの材料を含むFSC®認証紙を用いて「森林保全」に、水なし印刷と溶剤を含まないNon-VOCインキにより光化学スモッグの原因となるVOC(有機溶剤)を削減し「大気保全」に、環境に配慮していると認定された印刷工場で製造することにより環境負荷の低減に配慮しています。また、使用後は印刷用の紙に再生できるよう配慮しています。読み終わったら、古紙回収・リサイクルに出しましょう。



この印刷物40,000部の作成で出るCO₂の量は1,146kg-CO₂と計算され、カーボンフリーコンサルティング(<http://carbonfree.co.jp>)を通じてオフセット(埋め合わせ)しています。



CO₂排出量算出の詳細はこちらからご覧ください。ご案内は、(株)栄社の携帯サイトとなります。



とうぶ てつどう きゃく
東武鉄道お客さまセンター TEL.03-5962-0102
 えいぎょうじ かん ねんじゅうむきゆう ねんまつねんし のぞ
営業時間 8:30~19:00(年中無休、ただし年末年始を除く)